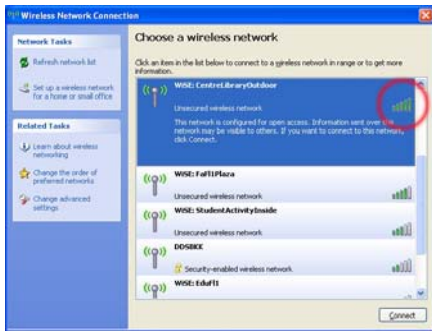


8. หน้าต่าง Wireless Network Connection ปรากฏขึ้น

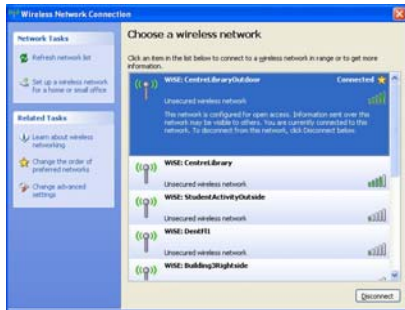
8.1 คลิกเลือก Access Point ที่มีสัญญาณคลื่นความถี่มากที่สุด ตัวอย่างในภาพคลิกเลือก WiSE: CenterLibraryOutdoor เพราะช่วยให้การเชื่อมต่อและใช้งานได้อย่างรวดเร็วของเครื่องคอมพิวเตอร์

8.2 หากผู้ใช้งานพบ Access Point ที่แจก SSID ที่ไม่มีชื่อ WiSE: นำหน้า ห้ามผู้ใช้เลือก SSID นั้นๆ ใช้งานเด็ดขาด เพราะอาจเป็น Access Point ของผู้ไม่ประสงค์ดีมาติดตั้งหรือหน่วยงานอื่นที่ไม่ใช่ของสำนักคอมพิวเตอร์จัดเตรียมให้ ตัวอย่างในภาพจะพบ SSID ชื่อ DDSBKK จึงไม่ควรเลือก SSID นี้ใช้งาน เป็นต้น



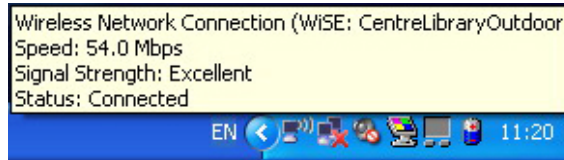
9. คลิกปุ่ม Connect

10. หน้าต่าง Wireless Network Connection ปรากฏ ให้คลิกปุ่ม Connect Anyway



11. เมื่อเครื่องคอมพิวเตอร์ทำการเชื่อมต่อกับ WiSE: CenterLibraryOutdoor สำเร็จจะมีข้อความ Connected ปรากฏดังภาพ แสดงว่าเครื่องคอมพิวเตอร์ได้เชื่อมต่อกับเครือข่าย WiSE ได้แล้ว

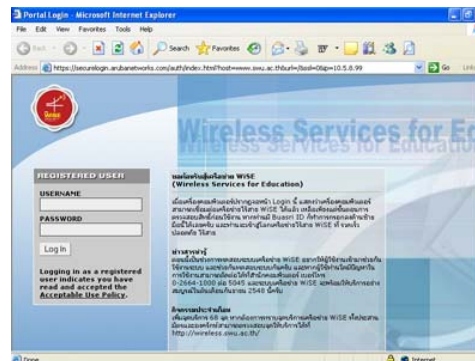
12. หากนำมาสัมผัสไว้บนไอคอนเครือข่ายไร้สาย จะมีหน้าต่างปรากฏดังภาพ ซึ่งข้อความแสดงถึง SSID ที่ได้รับ ความเร็วที่เชื่อมต่อ คุณภาพของสัญญาณ และสถานะการเชื่อมต่อ



13. ตรวจสอบไอพีแอดเดรสที่ได้รับ โดยดับเบิลคลิกที่ไอคอนเครือข่ายไร้สายที่ทำการเชื่อมต่ออยู่ หน้าต่าง Wireless Network Connection Status ปรากฏขึ้น คลิกแท็บ Support ให้สังเกตที่ IP Address: จะได้หมายเลขไอพีแอดเดรสที่ขึ้นต้นด้วย 10 ตัวอย่างในภาพคือ 10.5.12.124 หากได้หมายเลขไอพีแอดเดรสที่ขึ้นต้นด้วย 10 แสดงว่าเครื่องคอมพิวเตอร์สามารถเชื่อมต่อเครือข่ายไร้สาย WiSE และสามารถใช้งานอินเทอร์เน็ตได้แล้ว

การเข้าใช้งานเครือข่าย WISE

1. เปิดโปรแกรม Microsoft Internet Explorer
2. หน้าจอแสดงการ Login จะปรากฏดังภาพ ผู้ใช้เพียงทำการกรอก Buasri ID ที่ได้จากสำนักคอมพิวเตอร์ ในช่อง USERNAME และ PASSWORD และกดปุ่ม, OK



# แนะนำการเชื่อมต่อเครือข่ายไร้สาย มศว WiSE (Wireless Services for Education)



<http://wise.swu.ac.th>

สำนักคอมพิวเตอร์ มหาวิทยาลัยศรีนครินทรวิโรฒ

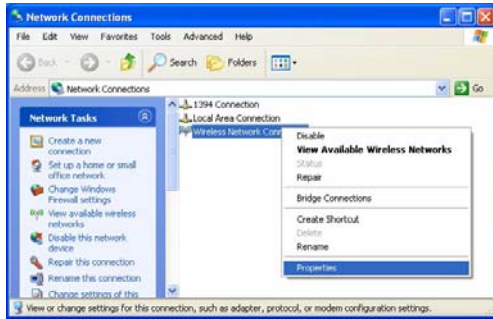
16 กรกฎาคม 2548

# แนะนำการเชื่อมต่อ เครือข่ายไร้สาย มศว (WiSE)

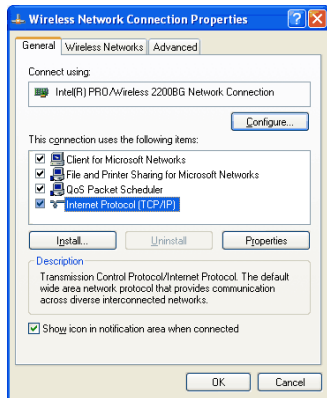
การเชื่อมต่อเครื่องคอมพิวเตอร์ลูกข่าย เข้ากับระบบเครือข่ายไร้สายของมหาวิทยาลัย ผู้ใช้ต้องมีชื่อบัญชีและรหัสผ่านของ BUASRI ID เพื่อใช้เป็นรหัสผ่านในการเข้าระบบเครือข่าย WiSE

## การกำหนดค่าไอพีแอดเดรสสำหรับเครือข่าย WiSE

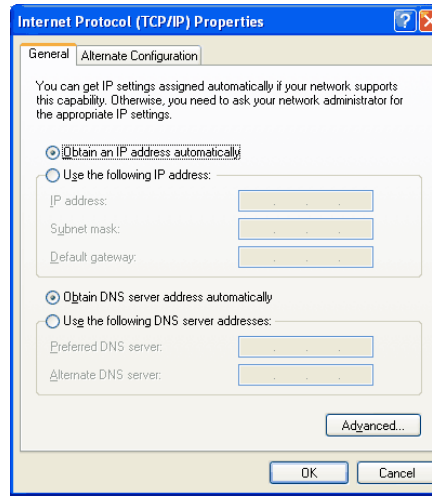
1. คลิกเมนู start --> Settings --> Control Panel
2. ดับเบิลคลิกไอคอน Network Connections
3. ที่ไอคอน Wireless Network Connection คลิกเมาส์ขวา และคลิก Properties



4. หน้าต่าง Wireless Network Connection Properties ปรากฏขึ้น คลิก Internet Protocol (TCP/IP) และคลิกปุ่ม Properties



5. หน้าต่าง Internet Protocol (TCP/IP) Properties ปรากฏขึ้น ที่แท็บ General เลือกตัวเลือก Obtain an IP address automatically และ Obtain DNS server address automatically คลิกปุ่ม OK

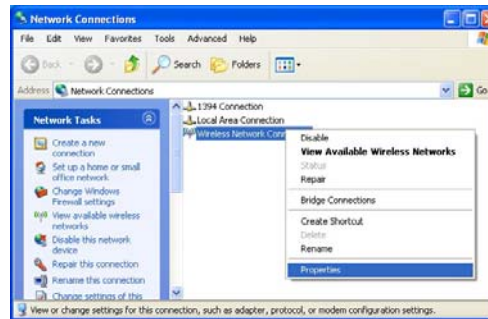


6. คลิกปุ่ม OK ออกจากหน้าต่าง Wireless Network Connection Properties
7. คลิกปุ่ม OK ออกจากหน้าต่าง Wireless Network Connection Status  
สิ้นสุดขั้นตอนการกำหนดค่าไอพีแอดเดรสสำหรับเครือข่าย WiSE ขึ้นต่อไปเป็นการกำหนดค่า Wireless

## การกำหนดค่า Wireless

(ตัวอย่างเป็นการกำหนดค่าบน Windows XP Professional)

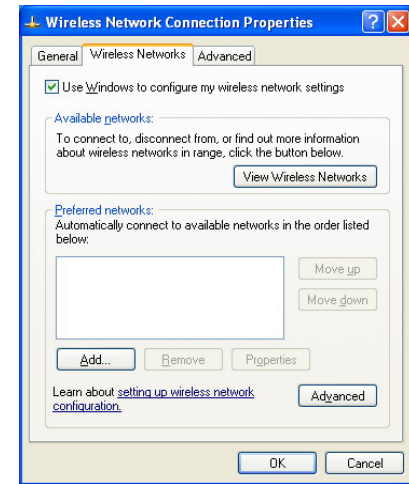
1. คลิกเมนู start --> Settings --> Control Panel
2. ดับเบิลคลิกไอคอน Network Connections
3. ที่ไอคอน Wireless Network Connection คลิกเมาส์ขวา และคลิก Properties



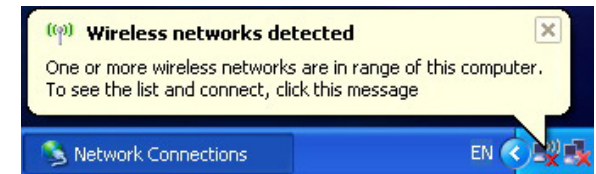
4. หน้าต่าง Wireless Network Connection Properties ปรากฏขึ้น คลิกแท็บ Wireless Networks

4.1 ทำเครื่องหมายถูกหน้า Use Windows to Configure my wireless network settings ดังภาพ

4.2 ภายใต้กรอบ Preferred networks: หากมีรายชื่อของ SSID ไคบปรากฏ ให้ทำการคลิกรายชื่อเหล่านั้น ๆ และคลิกปุ่ม Remove เพื่อเอา SSID ออกทั้งหมด



5. คลิกปุ่ม OK
6. Windows ทำการตรวจหาสัญญาณคลื่นความถี่ของ Access Point ทั้งหมดที่อยู่ใกล้เครื่องคอมพิวเตอร์



7. คลิกเมาส์ขวาที่ไอคอนเครือข่าย Wireless และคลิก View Available Wireless Networks

