

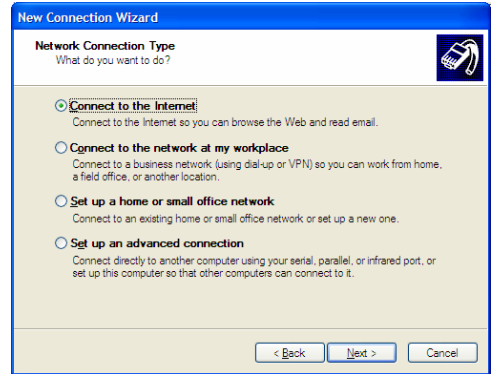
การใช้บริการอินเทอร์เน็ตผ่านโมเด็มตู้เครือข่ายบัวศรีของมหาวิทยาลัย ผู้ใช้บริการต้องมี Buasri ID (ติดต่อสอบถามได้ที่สำนักคอมพิวเตอร์) และติดตั้งฮาร์ดแวร์และซอฟต์แวร์ของโมเด็มให้เรียบร้อย หมายเลขการเชื่อมต่อที่มหาวิทยาลัยรองรับมีจำนวน 150 คู่สาย ด้วยความเร็ว 56 Kbps โดยขั้นตอนการเชื่อมต่ออินเทอร์เน็ตด้วยโมเด็มมีดังนี้ ❶ สร้างการเชื่อมต่ออินเทอร์เน็ต ❷ การเชื่อมต่ออินเทอร์เน็ต

❶ สร้างการเชื่อมต่ออินเทอร์เน็ต

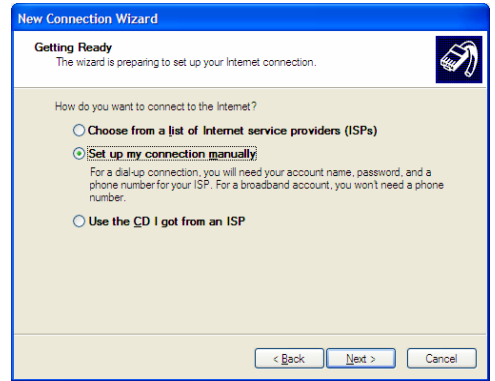
- เปิดหน้าต่าง Network Connections ด้วยเมนู start → Programs → Accessories → Communications



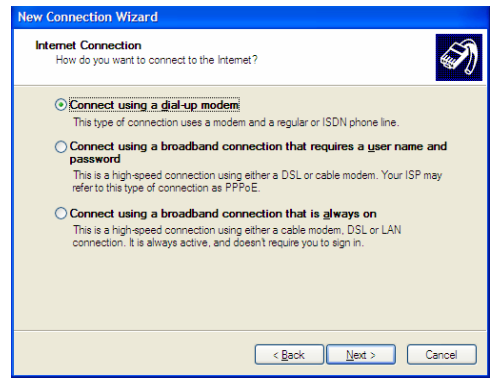
- เลือกรายการ Create a new connection ทางด้านซ้าย หน้าต่าง New Connection Wizard จะปรากฏขึ้น กดปุ่ม Next
- เลือกรายการ Connect to the Internet และกดปุ่ม Next



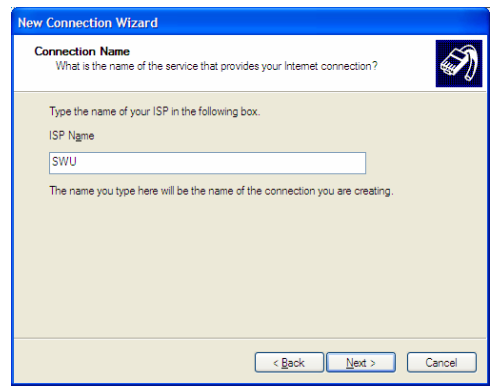
- เลือกรายการ Set up my connection manually กดปุ่ม Next



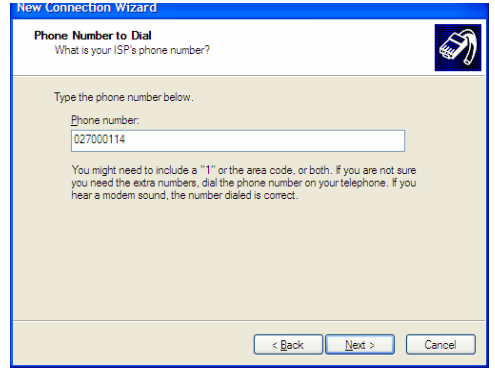
- เลือกรายการ Connect using a dial-up modem กดปุ่ม Next



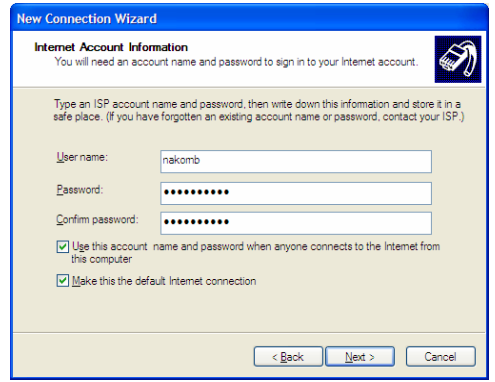
- หน้าต่าง Connection Name ใส่ SWU กดปุ่ม Next



- หน้าต่าง Phone Number to Dial ใส่หมายเลข 027000114 กดปุ่ม Next



- หน้าต่าง Internet Account Information ใส่ User name: และ Password: ของ Buasri ID (Confirm password: ให้เหมือนกัน Password: อีกครั้ง) กดปุ่ม Next



- คลิกเลือกรายการ Add a shortcut to this connection to my desktop และกดปุ่ม Finish

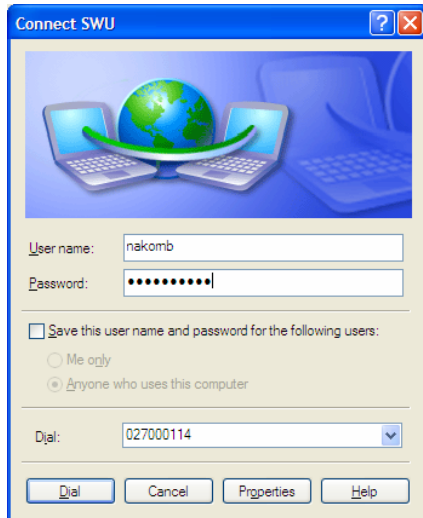


2 การเชื่อมต่ออินเทอร์เน็ต

1. ดับเบิลคลิกไอคอน SWU ที่สร้างขึ้นบนหน้าจอเดสทอป



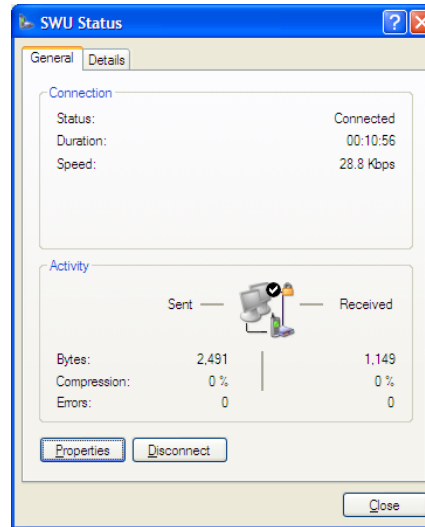
2. หน้าต่าง Connect SWU ปรากฏขึ้น ใส่ User name: และ Password: ของ Buasri ID ไม่เลือกรายการ Save this user name and password for the following users: และคลิกปุ่ม Dial เพื่อเชื่อมต่ออินเทอร์เน็ตด้วยโมเด็ม



3. เมื่อเชื่อมต่อสำเร็จจะมีไอคอนแสดงที่ทาสบาร์ด้านขวาล่างของจอคอมพิวเตอร์ เป็นไอคอนคอมพิวเตอร์สองเครื่องต่อกันอยู่ และสามารถใช้งานอินเทอร์เน็ตได้แล้ว

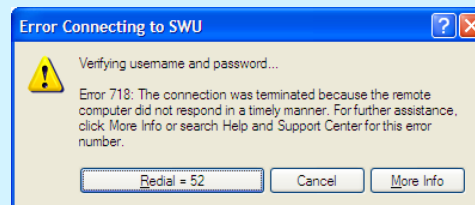


4. เมื่อต้องการเลิกใช้งานอินเทอร์เน็ต ให้ดับเบิลคลิกไอคอน ในข้อ 3 หน้าจอ SWU Status จะปรากฏขึ้น และคลิกปุ่ม Disconnect



ข้อความแจ้งเตือน !!

- หากใส่ Password: ไม่ถูกต้องจะปรากฏ Error 718 ดังภาพ



- หน้าจอ SWU Status สามารถบอกความเร็วที่เชื่อมต่อได้ ตรวจสอบได้จาก ค่า Speed: ที่แสดง
- หน้าจอ SWU Status สามารถบอกจำนวนเวลาที่เชื่อมต่อได้ ตรวจสอบได้จาก ค่า Duration: ที่แจ้ง



การเชื่อมต่ออินเทอร์เน็ต ด้วยโมเด็ม

สำหรับ
สมาชิกเครือข่ายบัวศรี



สำนักคอมพิวเตอร์
มหาวิทยาลัยศรีนครินทรวิโรฒ

ตุลาคม 2549

ติดต่อสอบถามข้อมูลการใช้บริการอินเทอร์เน็ตผ่านโมเด็ม
ได้ที่ สำนักคอมพิวเตอร์ 0-2664-1000 ต่อ 5045, 5050
<http://modem.swu.ac.th>
หมายเลขโทรศัพท์อัตโนมัติ 0-2700-0114