

ขั้นตอนการปฏิบัติ สำหรับนิสิต

1) นิสิตสามารถทดสอบการเข้าใช้ Buasri ID และรหัสผ่าน (Password) ได้ที่ห้องปฏิบัติการคอมพิวเตอร์ สำนักคอมพิวเตอร์

- ประสานมิตร : ชั้น 3 อาคาร 16
- องค์กรฯ : ชั้น 3 อาคารเรียนรวม

หรือ เครื่องคอมพิวเตอร์ภายในมหาวิทยาลัยที่เชื่อมต่อกับเครือข่ายบัวศรี

2) หากนิสิตทดสอบแล้วไม่สามารถเข้าไปใช้งานได้ ให้มาติดต่อที่เคาน์เตอร์บริการ สำนักงานผู้อำนวยการ สำนักคอมพิวเตอร์

- ประสานมิตร : ชั้น 4 อาคาร 16
- องค์กรฯ : ชั้น 3 อาคารเรียนรวม

สำหรับนิสิตที่ยังไม่ได้ยื่นระเบียบประวัติ นิสิต มศว (แบบ กม 101)

กรุณาติดต่อขอยื่นต่อเจ้าหน้าที่ เพื่อทำการบันทึกข้อมูล สำนักคอมพิวเตอร์จะนำข้อมูลจากแบบ กม 101 มาใช้ออกรหัส Buasri ID

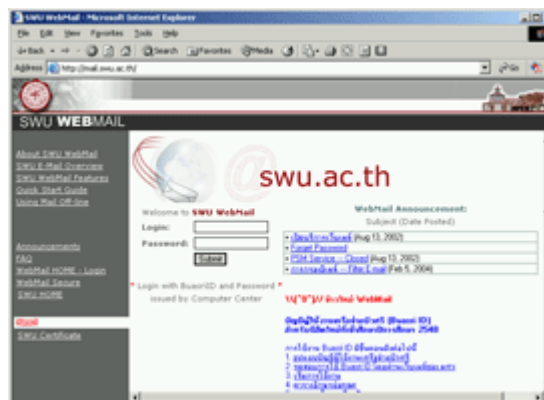
ประสานมิตร

ระดับปริญญาตรี – กองบริการการศึกษา
ชั้น 1 อาคารสำนักงานอธิการบดี

ระดับบัณฑิตศึกษา – บัณฑิตวิทยาลัย
ชั้น 4 อาคารสำนักงานอธิการบดี

องค์กรฯ

ระดับปริญญาตรี – งานทะเบียน
กองบริการการศึกษา
ชั้น 1 ตึกผู้อำนวยการ



เว็บเมล <http://mail.swu.ac.th>

สอบถามข้อมูลเพิ่มเติมได้ที่

สำนักคอมพิวเตอร์ มหาวิทยาลัยศรีนครินทรวิโรฒ

ประสานมิตร : ชั้น 4 อาคาร 16

โทร. 0-2649-5191

โทร. 0-2649-5000 ต่อ 5076

องค์กรฯ : ชั้น 3 อาคารเรียนรวม

โทร. 0-2649-5699 หรือ

โทร. 0-2649-5000 ต่อ 1125

แนะนำเกี่ยวกับ รหัสผู้ใช้งานเครือข่ายบัวศรี (Buasri ID)

สำหรับ
นิสิตใหม่ที่เข้าศึกษา
ตั้งแต่ปีการศึกษา 2548 เป็นต้นไป

สำนักคอมพิวเตอร์
มหาวิทยาลัยศรีนครินทรวิโรฒ

10 ตุลาคม 2549

แนะนำเกี่ยวกับรหัสผู้ใช้งานเครือข่ายบัวศรี (Buasri ID)

รหัสผู้ใช้งานเครือข่ายบัวศรี (Buasri ID) เป็นรหัสผู้ใช้ที่สำนักคอมพิวเตอร์ออกให้แก่นิสิตคณาจารย์ และบุคลากร เพื่อใช้บริการต่าง ๆ ผ่านทางเครือข่ายบัวศรี ได้แก่

- บริการสอบถามผลการเรียนและลงทะเบียนเรียน (<http://supreme.swu.ac.th/register/>)
- บริการรับส่งจดหมายผ่านเว็บ (<http://mail.swu.ac.th/>) โดยได้รับพื้นที่จัดเก็บ 20 MB
- บริการการใช้งานเครือข่ายบัวศรีผ่านโมเด็มจากที่บ้าน
- บริการเว็บไซต์ส่วนบุคคลของนิสิต (<http://student.swu.ac.th/>) โดยได้รับพื้นที่จัดเก็บ 10 MB

ดูรายละเอียดที่เว็บไซต์ สำนักคอมพิวเตอร์ <http://cc.swu.ac.th> > เมนูบริการ

รูปแบบรหัส Buasri ID

มี 11 หลัก ซึ่งประกอบด้วย
หลัก 1-2 คือตัวอักษรย่อคณะ
(ตามตาราง 1 : อักษรย่อคณะ)

หลัก 3-5 คือตัวเลขลำดับที่ 1-3
ของเลขประจำตัวนิสิต

หลัก 6-11 คือตัวเลขลำดับที่ 6-11
ของเลขประจำตัวนิสิต

และใช้เลขประจำตัวบัตรประชาชน 13 หลัก เป็นรหัสผ่าน (Password) ซึ่งได้ข้อมูลจากระเบียนประวัติ นิสิต มศว (แบบ กพ 101)

ตัวอย่าง นิสิตระดับปริญญาตรี คณะวิศวกรรมศาสตร์ รหัส 48109070024 และเลขประจำตัวบัตรประชาชน 3101201668838 นิสิตจะได้รับรหัส Buasri ID และรหัสผ่านดังนี้

Buasri ID : **en481070024**

Password : **3101201668838**

การทดสอบการใช้ Buasri ID โดยการเข้าสู่ระบบการใช้เว็บเมลของ มศว (SWU Webmail)

1. ใส่ Buasri ID ในช่อง Login
2. ใส่ รหัสผ่าน (Password)
3. กดปุ่ม Submit จะปรากฏตู้จดหมาย (Inbox) แสดงว่า Buasri ID และรหัสผ่านถูกต้องสามารถนำ Buasri ID ไปใช้งานบริการต่างๆ บนเครือข่ายได้แล้ว
4. ควรเปลี่ยนรหัส Password ทันที หลังจากเข้าสู่บริการรับ-ส่ง จดหมายผ่านเว็บ โดยเลือกเมนู Option --> Change Password)

เริ่มการใช้งาน Buasri ID และ Password

นิสิตสามารถเริ่มใช้รหัส Buasri ID และ Password ได้ หลังจากสัปดาห์ที่ 2 ของการเปิดภาคการศึกษา เป็นต้นไป

ตาราง 1 : อักษรย่อคณะ

ชื่อรหัสคณะ	คณะ
en	คณะวิศวกรรมศาสตร์
hm	คณะมนุษยศาสตร์
sc	คณะวิทยาศาสตร์
ss	คณะสังคมศาสตร์
pe	คณะพลศึกษา
ed	คณะศึกษาศาสตร์
fa	คณะศิลปกรรมศาสตร์
dt	คณะทันตแพทยศาสตร์
ph	คณะเภสัชศาสตร์
pt	คณะสหเวชศาสตร์
ns	คณะพยาบาลศาสตร์
md	คณะแพทยศาสตร์
gs	บัณฑิตวิทยาลัย
ec	สถาบันพัฒนาการท่องเที่ยวเพื่ออนุรักษ์สิ่งแวดล้อม
st	วิทยาลัยนานาชาติเพื่อศึกษา

สำนักคอมพิวเตอร์
ออกรหัสบัญชีผู้ใช้งานเครือข่ายบัวศรี (Buasri ID) และ รหัสผ่าน (Password) แบบอัตโนมัติ
โดยใช้เลขบัตรประชาชน เป็นรหัสผ่าน
จากระเบียนประวัติ นิสิต มศว (แบบ กพ 101)