

คู่มือการใช้
SWU Syllabus Publisher



โดย
สำนักคอมพิวเตอร์
มิถุนายน 2551

สารบัญ

มีอะไรใหม่ในระบบ SWU Syllabus Publisher	1
ข้อมูลอะไรบ้างที่นำเสนอใน Syllabus	1
วิธีการสร้างและแก้ไข Syllabus.....	2
การเพิ่มข้อมูลเบื้องต้นเกี่ยวกับเค้าโครงการเรียนการสอน	3
การเพิ่มข้อมูลกำหนดการเรียนการสอน	5
การแก้ไข/ลบ "ข้อมูลเบื้องต้นเกี่ยวกับเค้าโครงการเรียนการสอน"	7
การแก้ไข/ลบ "ข้อมูลกำหนดการเรียนการสอน"	8
การกำหนดรายละเอียดเพิ่มเติมของกำหนดการเรียนการสอน	9
วิธีการค้นหา "รายวิชาที่เปิดสอน"	13
วิธีการค้นหา "รายวิชาที่เปิดสอน"	13
วิธีการค้นหา "เค้าโครงการเรียนการสอน"	13

คู่มือการใช้ SWU Syllabus Publisher

SWU Syllabus Publisher เป็นระบบและเครื่องมืออำนวยความสะดวกสำหรับอาจารย์ผู้สอนเพื่อใช้ในการจัดทำเค้าโครงการเรียนการสอนรายวิชา (Course Syllabus) ผ่านเว็บของมหาวิทยาลัย เพื่อการนำเสนอและเผยแพร่รายละเอียดและกำหนดการสอนไว้บนเว็บไซต์ของ SWU Course Syllabus (syllabus.swu.ac.th) นิสิต อาจารย์ และบุคคลผู้สนใจทั่วไปสามารถค้นหาและพิมพ์รายละเอียดแผนการสอนในแต่ละวิชาได้อย่างสะดวกรวดเร็ว

มีอะไรใหม่ในระบบ SWU Syllabus Publisher

สำหรับ Syllabus Publisher version 2.1 ซึ่งได้มีการปรับปรุงใหม่และเริ่มใช้งานในภาคการศึกษาที่ 1/2551 นี้ ได้รับการออกแบบและปรับปรุงให้สามารถเชื่อมโยงโดยตรงเข้ากับระบบงานและฐานข้อมูลกลางทะเบียนเรียน และหลักสูตรของมหาวิทยาลัย (SUPREME 2004) อาจารย์ผู้สอนจะสามารถเข้าทำการสร้างและปรับปรุงแก้ไข Syllabus สำหรับรายวิชาที่สอนตามตารางการสอนของภาคการศึกษานั้น ๆ ได้โดยผ่านการ login เข้าระบบ SUPREME 2004 และสามารถทำการสร้าง Syllabus ได้ทันทีที่ระบบได้รับข้อมูลการจัดทำตารางสอนในภาคการศึกษานั้นแล้ว นอกจากนั้น Syllabus Publisher version 2.1 นี้ได้เชื่อมเข้ากับระบบงาน SUPREME 2004 ในแบบ back office เพื่อเปิดโอกาสให้นักวิชาการศึกษาประจำคณะ/ภาควิชาสามารถช่วยอาจารย์ผู้สอนในการจัดทำและแก้ไข Syllabus ได้ตามที่มอบหมายและได้รับสิทธิ์ในการดำเนินการแทน

ข้อมูลจากระบบ SWU Course Syllabus ได้กลายเป็นแหล่งรวบรวมจัดเก็บเค้าโครงการเรียนการสอนของอาจารย์เพื่อการเผยแพร่ข้อมูลการเรียนการสอนให้แก่ นิสิตและอาจารย์ของมหาวิทยาลัยได้รับทราบผ่านเว็บไซต์ของมหาวิทยาลัย ข้อมูลและสถิติจากระบบดังกล่าวยังเป็นประโยชน์ในด้านการประชาสัมพันธ์เผยแพร่ข้อมูลการเรียนการสอนของมหาวิทยาลัยไปสู่บุคคลผู้เกี่ยวข้อง อันได้แก่ ผู้ปกครอง ผู้สนใจเข้าศึกษาต่อในมหาวิทยาลัยศรีนครินทรวิโรฒ และผู้สนใจทั่วไป นอกจากนั้นข้อมูลรายละเอียดที่อาจารย์ผู้สอนได้ร่วมกันจัดทำและเผยแพร่ผ่านระบบนี้ จะได้มีการนำไปใช้เพื่อการวิเคราะห์และจัดเก็บเป็นข้อมูลเพื่อการสนับสนุนงานการประกันคุณภาพการศึกษาของมหาวิทยาลัย อันได้แก่ ข้อมูลสถิติเกี่ยวกับรูปแบบวิธีการสอนของอาจารย์ ข้อมูลภาระงานการสอนของอาจารย์ เป็นต้น

ข้อมูลอะไรบ้างที่นำเสนอใน Syllabus

เค้าโครงการเรียนการสอนรายวิชา หรือ Course Syllabus นั้น เป็นข้อมูลรายละเอียดที่ผู้สอนต้องการแจ้งให้ผู้เรียนได้รับรู้เกี่ยวกับรายวิชานั้น ซึ่งโดยปกติจะประกอบด้วยข้อมูลพื้นฐานจากระบบลงทะเบียนเรียน (อันได้แก่ ชื่อวิชา รหัส กำหนดเวลาและสถานที่ และผู้สอน เป็นต้น) คำอธิบายรายวิชา วัตถุประสงค์ ข้อตกลงเกี่ยวกับการวัดและประเมินผล กำหนดการอย่างคร่าว ๆ เกี่ยวกับหัวข้อและกิจกรรมการเรียนการสอน การสอบ การส่งงาน รวมถึงอาจจะมีข้อมูลเพื่อการติดต่อกับอาจารย์ผู้สอน เป็นต้น

สำหรับในระบบ SWU Course Syllabus ประกอบด้วยข้อมูลที่เกี่ยวข้องกับการเรียนการสอนรายวิชา ซึ่งส่วนใหญ่เป็นข้อมูลที่ถูกจัดทำ Course Syllabus สามารถเพิ่มและแก้ไขได้โดยตรงผ่านใน Syllabus Publisher และมีข้อมูลบางส่วนที่ได้เชื่อมโยงมาจากระบบและฐานข้อมูลกลางด้านการลงทะเบียนเรียนและหลักสูตรของ

ตารางแสดงรายการข้อมูลที่อ้างอิงมาจากระบบ SUPREME2004 แบบ Display Only

ชื่อข้อมูลภาษาไทย	ชื่อข้อมูลภาษาอังกฤษ	คำอธิบาย	ตัวอย่าง	หมายเหตุ
รหัสวิชา	Course ID	รหัสประจำรายวิชา	CP 342	
ชื่อวิชาภาษาอังกฤษ	Course Name	ชื่อวิชาแบบภาษาอังกฤษ	DATABASE SYSTEM	
ชื่อวิชาภาษาไทย	Course Name	ชื่อวิชาแบบภาษาไทย	ระบบฐานข้อมูล	
จำนวนหน่วยกิต	Credit Hours	จำนวนหน่วยกิตของรายวิชา	3	
ภาคการศึกษาที่	Semester	ภาคการศึกษาที่เปิดสอนรายวิชา	1/2550	
ตอนที่	Section	ตอนที่ หรือ กลุ่มของผู้เรียน	B 01	
คำอธิบายรายวิชา	Course Description	คำอธิบายเกี่ยวกับเนื้อหาของวิชาซึ่งอ้างอิงจากข้อมูลในหลักสูตร		กรุณาแจ้ง นักวิชาการศึกษาของคณะ กรณีไม่ปรากฏข้อมูล
ห้องเรียน	Classroom	สถานที่ตามที่กำหนดไว้ในตารางสอน	01-19-1814	01 คือ ประสานมิตร 19 คือ เลขอาคาร 1814 คือ เลขห้อง
เวลาเรียน	Class Hour	วันเวลาที่กำหนดไว้ตามตารางสอนของรายวิชานั้น	พ.ศ. 09:30-12:20 น.	
ผู้สอน	Instructor	รายชื่อผู้สอนตามที่กำหนดไว้ในตารางสอนของรายวิชานั้น	ผศ.ศิริรัช เทียนรุ่งโรจน์	

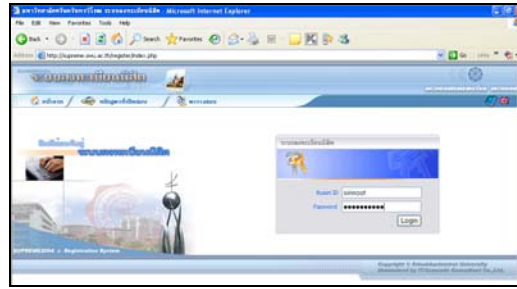
ตารางแสดงรายการข้อมูลที่สามารถแก้ไขได้ผ่าน Syllabus Publisher

ชื่อข้อมูล	Field Name	คำอธิบาย	หมายเหตุ
เวลาปฏิบัติงาน	Office Hour	เวลาที่อาจารย์ให้นิสิตในรายวิชานั้นเข้าพบได้	
วัตถุประสงค์	Objectives	วัตถุประสงค์ของการเรียนการสอนรายวิชา	
การประเมินผลการเรียน	Evaluation Method	รูปแบบวิธีการประเมินผลการเรียนของนิสิต	
เกณฑ์การพิจารณาตัดเกรด	Evaluation Criteria	หลักเกณฑ์ที่ใช้ในการให้คะแนนและตัดเกรด	
เอกสารที่ใช้ประกอบการสอน	Class Materials	รายการของเอกสารและสื่อที่ใช้ในรายวิชา	
กำหนดการเรียนการสอน	Course Schedule	ตารางกำหนดการเรียนการสอนแต่ละครั้ง	
ครั้งที่	No.	รายการกำหนดการสอนครั้งที่	
วันที่	Date	วันที่ตามกำหนดการเรียนการสอนในครั้งนั้น	
หัวข้อ	Topic	หัวข้อเนื้อหาของการเรียนการสอนในครั้งนั้น	
ห้องเรียน	Classroom	สถานที่เรียนในครั้งนั้น	
วิธีการสอน	Instructional Method	วิธีการ/กิจกรรมการเรียนการสอนในครั้งนั้น	
ผู้สอน	Instructor	ผู้สอนที่ดูแลการสอนในครั้งนั้น	
หมายเหตุ	Remark	ข้อมูลเพิ่มเติมสำหรับการเรียนการสอนครั้งนั้น	

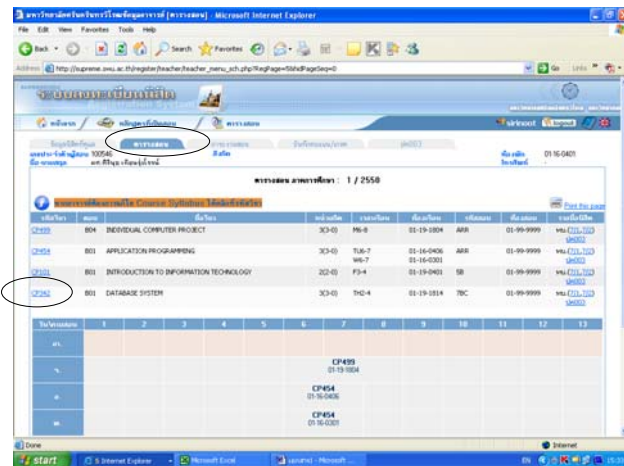
วิธีการสร้างและแก้ไข Syllabus

สำหรับอาจารย์ผู้สอนที่มีรายชื่อปรากฏในตารางสอนประจำภาคการศึกษานั้น ๆ สามารถสร้างหรือแก้ไข Course Syllabus ผ่านระบบ Syllabus Publisher ได้โดยทำตามขั้นตอนหลักดังนี้

1. จากเว็บไซต์ของมหาวิทยาลัย คลิกลิงก์เมนู Faculty & Staff แล้วคลิกที่ลิงค์ ระบบลงทะเบียน (SUPREME 2004) จะปรากฏหน้า Login ของระบบลงทะเบียนนิสิตซึ่งอยู่ที่ <http://supreme.swu.ac.th/register>



2. ให้ login ด้วย Buasri ID และ Password ของท่าน เมื่อผ่านขั้นตอนการตรวจสอบสิทธิ์แล้ว ระบบจะแสดงข้อมูลนิสิตในความดูแลของท่าน (ถ้ามี) รวมทั้งตารางสอน ตารางสอบ เป็นต้น โดยเริ่มจากภาคการศึกษาปัจจุบัน ให้คลิกที่แถบตารางสอน จากนั้นคลิกที่ลิงค์ของ รหัสวิชา เพื่อเข้าสู่ ระบบ Syllabus Publisher



3. ดำเนินการสร้าง Course Syllabus ผ่านระบบ Syllabus Publisher โดยดำเนินการตามขั้นตอนหลักดังนี้
 - 3.1. การเพิ่ม / แก้ไขข้อมูลเบื้องต้นเกี่ยวกับเค้าโครงการเรียนการสอน ซึ่งได้แก่ เวลาปฏิบัติงานของอาจารย์ ผู้สอน (office hour) วัตถุประสงค์ การประเมินผลการเรียน เกณฑ์การพิจารณาตัดเกรด และเอกสารที่ใช้ประกอบการสอน
 - 3.2. การเพิ่ม/แก้ไขข้อมูลกำหนดการเรียนการสอน ซึ่งได้แก่ วันที่ หัวข้อ ห้องเรียน วิธีการสอน ผู้สอนในหัวข้อหรือครั้งนั้น (ในกรณีที่มีรายชื่อผู้สอนมากกว่า 1 คน) และ หมายเหตุของการสอนในครั้งนั้น ๆ
 - 3.3. การเพิ่ม/แก้ไข รายละเอียดของการสอนในครั้งนั้นหรือหัวข้อนั้น ถ้ามี ซึ่งได้แก่ วัตถุประสงค์ เนื้อหาสื่อ และอุปกรณ์ในการสอน การวัดผล เอกสารอ้างอิง การจัดประสบการณ์การเรียนรู้ และเวลาสอบ เป็นต้น

การเพิ่มข้อมูลเบื้องต้นเกี่ยวกับเค้าโครงการเรียนการสอน

1. เข้าสู่หน้าจอเพิ่มข้อมูลเค้าโครงการเรียนการสอนส่วนแรก ซึ่งเป็นหน้าจอการเพิ่มข้อมูลเกี่ยวกับรายวิชา
2. กรอกข้อมูลเกี่ยวกับการเรียนการสอนรายวิชาให้ครบถ้วน ได้แก่ เวลาปฏิบัติงานของผู้สอน (office hour) วัตถุประสงค์ การประเมินผลการเรียน เกณฑ์การพิจารณาตัดเกรด และเอกสารที่ใช้ประกอบการสอน
3. เมื่อกรอกข้อมูลครบถ้วนแล้ว คลิกที่ปุ่ม Next เพื่อเข้าสู่หน้าจอการเพิ่มและแก้ไขข้อมูลในส่วนที่ 2 ซึ่งเกี่ยวกับตารางกำหนดการเรียนการสอน

4. ในกรณีที่ต้องการจัดทำ Syllabus เป็นภาษาอังกฤษ ให้คลิกที่ปุ่มเปลี่ยนภาษาที่ด้านบนของจอภาพ จะปรากฏแบบฟอร์มที่มีชื่อข้อมูลเป็นภาษาอังกฤษ

SWU COURSE Syllabus
Srinakharinwirot University

SRINAKHARINWIROT UNIVERSITY
COURSE SYLLABUS

เค้าโครงการเรียนการสอน
ภาควิชาคณิตศาสตร์ คณะวิทยาศาสตร์

รหัสวิชา CP342 ชื่อวิชา DATABASE SYSTEM จำนวนหน่วยกิต 3
ภาคการศึกษาที่ 1/2550

ข้อมูลส่วนตัววิชา

รหัสวิชา CP342
ชื่อวิชาภาษาไทย ระบบฐานข้อมูล
ชื่อวิชาภาษาอังกฤษ DATABASE SYSTEM
หน่วยกิต B01

คำอธิบายรายวิชา

ผู้สอน
ชื่อ-สกุล * ผู้ช่วยศาสตราจารย์วิฑูรย์ เกียรติรุ่งโรจน์ เวลาปฏิบัติงาน

ห้องเรียน - เวลาเรียน:
01191814 หมู่ 09 30-12 20

วัตถุประสงค์

การประเมินผลการเรียน

แบบการพิจารณาผลสัมฤทธิ์

เอกสารที่ใช้ประกอบการสอน

Next

ภาพแสดงตัวอย่างหน้าจอของการเพิ่มเค้าโครงการเรียนการสอนใน Syllabus Publisher

SRINAKHARINWIROT UNIVERSITY
COURSE SYLLABUS

เค้าโครงการเรียนการสอน
ภาควิชาคณิตศาสตร์ คณะวิทยาศาสตร์

รหัสวิชา CP342 ชื่อวิชา DATABASE SYSTEM จำนวนหน่วยกิต 3
ภาคการศึกษาที่ 1/2550

ข้อมูลส่วนตัววิชา

รหัสวิชา CP342
ชื่อวิชาภาษาไทย ระบบฐานข้อมูล
ชื่อวิชาภาษาอังกฤษ DATABASE SYSTEM
หน่วยกิต B01

คำอธิบายรายวิชา

ผู้สอน
ชื่อ-สกุล * ผู้ช่วยศาสตราจารย์วิฑูรย์ เกียรติรุ่งโรจน์ เวลาปฏิบัติงาน 8.00 - 16.00

ห้องเรียน - เวลาเรียน:
01191814 หมู่ 09 30-12 20

วัตถุประสงค์

1. เพื่อให้ได้ศึกษาและเข้าใจความหมายและหลักการของระบบฐานข้อมูลได้
2. เพื่อให้ได้ศึกษาและเข้าใจความหมายและหลักการของระบบจัดการฐานข้อมูลได้

การประเมินผลการเรียน

สอบกลางภาค 35%
สอบปลายภาค 30%
สอบย่อย 10%

แบบการพิจารณาผลสัมฤทธิ์

ผู้ศึกษาที่ได้รับเกรดดีเยี่ยม จะต้องมีคะแนนเรียนจบ 80% ซึ่งเกรดจะตามกับคะแนนสอบและผลการสอบของผลสัมฤทธิ์ โดยจะนำคะแนนทั้งหมดมาคำนวณ
ผลการเรียนตามเกณฑ์ต่อไปนี้
85% - 100% A

เอกสารที่ใช้ประกอบการสอน

1. ระบบฐานข้อมูล ภาควิชาการศึกษาระบบสารสนเทศ (Courseware) โดยภาควิชาศึกษาระบบสารสนเทศ สำนักศึกษาศาสตร์ มหาวิทยาลัยเทคโนโลยีสุรนารี
http://sot.swu.ac.th/CP342/
2. เอกสารและสื่อประกอบการเรียนการสอนออนไลน์ในระบบ Atutor ที่ http://course.swu.ac.th

Next

ภาพแสดงตัวอย่างหน้าจอของการกรอกข้อมูลเค้าโครงการเรียนการสอนใน Syllabus Publisher

การเพิ่มข้อมูลกำหนดการเรียนการสอน

จากหน้าจอเพื่อเพิ่มและแก้ไขข้อมูลในส่วนที่ 2 ซึ่งเกี่ยวกับตารางกำหนดการเรียนการสอนในแต่ละครั้ง ได้แก่ วันที่ หัวข้อ ห้องเรียน วิธีการสอน ผู้สอนในหัวข้อหรือครั้งนั้น (ในกรณีมีรายชื่ออาจารย์ตามตารางสอนในรายวิชานั้น มากกว่า 1 คน) และหมายเหตุเกี่ยวกับการสอนในครั้งนั้น ๆ ดังรูป

1. คลิกที่ปุ่ม เลือกวันที่ ก็จะปรากฏปฏิทินแบบ pop-up ขึ้นมา ให้เลือกวันที่ที่จะสอนเนื้อหาในวิชานั้น ดังภาพ

2. กรอกหัวข้อที่จะสอนในวิชานั้น
3. กรอกห้องเรียนที่จะใช้สอนสำหรับครั้งนั้น ในกรณีที่แตกต่างไปจากข้อมูลตามตารางสอนที่ได้กำหนด
4. เลือกวิธีการสอน (เลือกได้มากกว่า 1 วิธี) และรายชื่ออาจารย์ผู้สอน (เลือกได้มากกว่า 1 คน) สำหรับการสอนหัวข้อนั้น
5. ถ้ามีข้อมูลอื่น ๆ ที่ต้องการแจ้งเกี่ยวกับหัวข้อการสอนในครั้งนั้น ให้กรอกในช่องหมายเหตุ เมื่อกรอกข้อมูลครบถ้วน จะได้น้ำจอกดังรูป

**SRINAKHARINWIROT UNIVERSITY
COURSE SYLLABUS**

วันที่:

หัวข้อ:

ห้องเรียน:

วิธีการสอน:

- บรรยาย
- ฝึกปฏิบัติ
- ศึกษาเอกสาร
- กิจกรรมกลุ่ม
- ศึกษาค้นคว้าด้วยตนเอง
- เรียนรู้โดยไม่มีผู้ควบคุม
- สัมมนา
- เรียนรู้ด้วยตนเอง
- กรณีศึกษา

ผู้สอน:

หมายเหตุ:

ครั้งที่	วันที่	หัวข้อ	ห้องเรียน	วิธีการสอน	หมายเหตุ	Action
ไม่มีข้อมูลการเรียนการสอน						

6. คลิกที่ปุ่ม Submit ระบบก็จะทำการเพิ่มข้อมูลกำหนดการเรียนการสอน

**SRINAKHARINWIROT UNIVERSITY
COURSE SYLLABUS**

วันที่:

หัวข้อ:

ห้องเรียน:

วิธีการสอน:

- บรรยาย
- ฝึกปฏิบัติ
- ศึกษาเอกสาร
- กิจกรรมกลุ่ม
- ศึกษาค้นคว้าด้วยตนเอง
- เรียนรู้โดยไม่มีผู้ควบคุม
- สัมมนา
- เรียนรู้ด้วยตนเอง
- กรณีศึกษา

ผู้สอน:

หมายเหตุ:

ครั้งที่	วันที่	หัวข้อ	ห้องเรียน	วิธีการสอน	หมายเหตุ	Action
1	5 มิ.ย. 2550	แนะนำคุณูปการเชิงเศรษฐศาสตร์ อันแนะนำเนื้อหาวิชา และ โครงการ: มีสื่อศึกษาจัดทำ โครงการ: กลุ่มละ 3 คน ศึกษาระบบ 1: ศึกษาการ ประยุกต์ระบบฐานข้อมูลใน งานต่างๆ	01191814	บรรยาย		<input type="button" value="Edit"/> <input type="button" value="Delete"/>

7. ถ้าต้องการเพิ่มข้อมูลกำหนดการเรียนการสอนในครั้งต่อไป ก็ทำตามขั้นตอนการเพิ่มข้อมูลกำหนดการเรียนการสอน

8. หลังจากเพิ่มข้อมูลในหน้าจอเพิ่มข้อมูลเค้าโครงการเรียนการสอนส่วนที่ 2 เสร็จเรียบร้อยแล้ว ให้กดปุ่ม Finish ระบบจะทำการ Generate เค้าโครงการเรียนการสอนออกมาเป็นแบบ Static HTML ดังตัวอย่าง

SRINAKHARINWIT UNIVERSITY
COURSE SYLLABUS

หน้าโครงการเรียนการสอน
ภาควิชาคอมพิวเตอร์ คณะวิทยาศาสตร์
รหัสวิชา: CP342 ชื่อวิชา: DATABASE SYSTEM จำนวนหน่วยกิต: 3
ภาคการศึกษาที่ 1/2550

ข้อมูลเบื้องต้นวิชา

รหัสวิชา	CP342
ชื่อวิชาภาษาไทย	ระบบฐานข้อมูล
ชื่อวิชาภาษาอังกฤษ	DATABASE SYSTEM
หน่วยกิต	3

ค่าอื่นในรายวิชา

ผู้สอน	เจษฎา วัฒนศิริ
ชื่อ-สกุล	เจษฎา วัฒนศิริ
✉ อีเมลสอนจางานวิจัย: jejj@swu.ac.th	เวลาปฏิบัติงาน 8.00 - 16.00

เบอร์โทร - เวลาเรียน:
01191814 พ.ศ. 09:30-12:20

วัตถุประสงค์

1. เพื่อให้นักเรียนสามารถอธิบายความสัมพันธ์และการออกแบบฐานข้อมูลได้
2. เพื่อให้นักเรียนสามารถอธิบายความสัมพันธ์และการออกแบบฐานข้อมูลได้
3. เพื่อให้นักเรียนสามารถอธิบายความสัมพันธ์และการออกแบบฐานข้อมูลได้
4. เพื่อให้นักเรียนสามารถอธิบายความสัมพันธ์และการออกแบบฐานข้อมูลได้
5. เพื่อให้นักเรียนสามารถอธิบายความสัมพันธ์และการออกแบบฐานข้อมูลได้
6. เพื่อให้นักเรียนสามารถอธิบายความสัมพันธ์และการออกแบบฐานข้อมูลได้

การประเมินผลรายวิชา

สอบกลางภาค 35%
สอบปลายภาค 30%
ส่งมอบงาน 10%
กิจกรรมอื่น ๆ 25%

- กิจกรรม การเขียน ER-Model 3%
- กิจกรรม ทดสอบ SQL 3%
- กิจกรรม Normalization 4%
- กิจกรรม ออกแบบฐานข้อมูลสำหรับโครงการ 5%
- กิจกรรม โครงงานและการนำเสนอโครงการ 10%

เกณฑ์การให้เกรดรายวิชา

ผู้ที่ได้คะแนนสอบทั้งหมด จะต้องมีค่าเฉลี่ยรวม 80% ส่วนคะแนนสอบแต่ละครั้งและผลสอบตลอดภาคเรียน โดยจะนำคะแนนสอบรวมมาคำนวณเกรดเฉลี่ยตามเกณฑ์ต่อไปนี้

85% - 100% A
80% - 84% B+
75% - 79% B
70% - 74% C+
60% - 69% C
55% - 59% D+
50% - 54% D
ต่ำกว่า 50% E

เอกสารอ้างอิง

1. ระบบฐานข้อมูล เอกสารคู่มือและสื่อวีดิทัศน์คอมพิวเตอร์ (coursebook) โครงการเพื่อพัฒนาหลักสูตรระดับปริญญาตรี ภาควิชาคอมพิวเตอร์ คณะวิทยาศาสตร์ มหาวิทยาลัยสุโขทัย
2. เอกสารและสื่อวีดิทัศน์การเขียนภาษาโปรแกรมมิ่งในภาษา Abator ที่ <http://course.swu.ac.th>

เอกสารอ้างอิง

1. ระบบฐานข้อมูล ตั้งแต่ข้อที่ 7 ถึง ข้อที่ 10 ของบทที่ 1 ของหนังสือ: ฐานข้อมูล: บทเรียนเชิงปฏิบัติ (2547)
2. ระบบฐานข้อมูล โดย ดร.ทวีกร สุวณฺฑี ภาควิชา: ภาควิชาคอมพิวเตอร์, จุฬาลงกรณ์มหาวิทยาลัย

ค่าของค่าเรียนการสอน

ลำดับ	วันที่	หัวข้อ	หนังสือ	ผู้สอน	ผู้สอน	หมายเหตุ
1	5 มิ.ย. 2550	แนะนำโปรแกรมการเขียนภาษา SQL และโปรแกรม 2 มิติ โดยใช้โปรแกรม 1 มิติในการประมวลผลฐานข้อมูลในฐานข้อมูล	01191814	นรชน	ผู้อำนวยการงานวิจัย นุช เกียรติรุ่งโรจน์	
2	7 มิ.ย. 2550	แนะนำการเขียนโปรแกรมของระบบฐานข้อมูล	01191814	นรชน	ผู้อำนวยการงานวิจัย นุช เกียรติรุ่งโรจน์	

การแก้ไข/ลบ “ข้อมูลเบื้องต้นเกี่ยวกับเค้าโครงการเรียนการสอน”

1. log in เข้าสู่ระบบ SUPREME 2004 (<http://supreme.swu.ac.th/register/>)
2. เลือกเมนู “ตารางสอนอาจารย์” แล้วคลิกที่รหัสวิชาที่ต้องการการแก้ไข
3. ระบบจะแสดงข้อมูลใน Course Syllabus ฉบับเดิมที่ได้ทำการสร้างไว้แล้วมาแสดง

23	13 ก.ย. 2550	กิจกรรม 8 พัฒนาการโครงงาน	01191814	นรชน	ผู้อำนวยการงานวิจัย นุช เกียรติรุ่งโรจน์
24	18 ก.ย. 2550	ทบทวนการเขียนภาษา SQL	01191814	นรชน	ผู้อำนวยการงานวิจัย นุช เกียรติรุ่งโรจน์
25	20 ก.ย. 2550	วิวัฒนาการของระบบฐานข้อมูล	01191814	นรชน	ผู้อำนวยการงานวิจัย นุช เกียรติรุ่งโรจน์
26	25 ก.ย. 2550	กิจกรรม 9 นำเสนอโครงงาน	01191814	นรชน	ผู้อำนวยการงานวิจัย นุช เกียรติรุ่งโรจน์
27	27 ก.ย. 2550	กิจกรรม 10 นำเสนอโครงงาน (ต่อ)	01191814	นรชน	ผู้อำนวยการงานวิจัย นุช เกียรติรุ่งโรจน์
28	2 ต.ค. 2550	สรุปโครงการโครงงาน	01191814	นรชน	ผู้อำนวยการงานวิจัย นุช เกียรติรุ่งโรจน์
29	4 ต.ค. 2550	จบการศึกษาและประเมินโครงงาน	01191814	นรชน	ผู้อำนวยการงานวิจัย นุช เกียรติรุ่งโรจน์

4. คลิกที่ปุ่ม Edit ซึ่งอยู่ด้านล่างเพื่อเข้าสู่หน้าจอแก้ไขเค้าโครงการเรียนการสอน
5. แก้ไขข้อมูลคำอธิบายเค้าโครงการเรียนการสอนที่ได้กรอกไว้ผ่านระบบ Syllabus Publisher ซึ่ง เช่น วัตถุประสงค์ ตารางการทำงานของอาจารย์ หรือการประเมินผลการเรียน เป็นต้น

เค้าโครงการเรียนการสอน
ภาควิชาคณิตศาสตร์ คณะวิทยาศาสตร์

รหัสวิชา: CP342 ชื่อวิชา DATABASE SYSTEM จำนวนหน่วยกิต: 3
ภาคการศึกษาที่ 1/2550

ข้อมูลเกี่ยวกับวิชา

รหัสวิชา	CP342
ชื่อวิชาภาษาไทย	ระบบฐานข้อมูล
ชื่อวิชาภาษาอังกฤษ	DATABASE SYSTEM
ตอนที่	B01

คำอธิบายรายวิชา

ผู้สอน

ชื่อ-สกุล	เวลาปฏิบัติงาน
ผู้ช่วยศาสตราจารย์วิรัช เทียนรุ่งโรจน์	8.00 - 16.00

ห้องเรียน - เวลาเรียน:
01191814 หลุ, 09:30-12:20

วัตถุประสงค์ *พิมพ์ข้อความ ถ้าต้องการให้ขึ้นบรรทัดใหม่ ให้กดปุ่ม [Enter]

1. เพื่อให้ผู้เรียนสามารถอธิบายความหมายและหลักการของระบบฐานข้อมูลได้
2. เพื่อให้ผู้เรียนสามารถอธิบายความหมายและหลักการของระบบจัดการฐานข้อมูลได้
3. เพื่อให้ผู้เรียนสามารถออกแบบฐานข้อมูลเบื้องต้นได้

การประเมินผลภาคเรียน *พิมพ์ข้อความ ถ้าต้องการให้ขึ้นบรรทัดใหม่ ให้กดปุ่ม [Enter]

- ศึกษาระบบ การเขียน ER-Model 3%
- ศึกษาระบบ ภาษา SQL 3%
- ศึกษาระบบ Normalization 4%

เกณฑ์การพิจารณาผลสัมฤทธิ์ *พิมพ์ข้อความ ถ้าต้องการให้ขึ้นบรรทัดใหม่ ให้กดปุ่ม [Enter]

ผู้ที่มีผลสัมฤทธิ์ได้ร้อยละ 80% ส่งงานตรงตามกำหนดและมีผลการสอบตลอดภาคเรียน โดยจะนำคะแนนทั้งหมดมาคำนวณผลสัมฤทธิ์ตามเกณฑ์ต่อไปนี้
85% - 100% A

เอกสารที่ประกอบเรียนการสอน *พิมพ์ข้อความ ถ้าต้องการให้ขึ้นบรรทัดใหม่ ให้กดปุ่ม [Enter]

1. ระบบฐานข้อมูล เอกสารคู่มือและสื่อประกอบการสอน (courseware) โครงการวิจัยสารสนเทศเพื่อพัฒนาการศึกษา ทบวงมหาวิทยาลัย ที่ http://sot.swu.ac.th/CP342/
2. เอกสารและสื่อประกอบการเรียนการสอนออนไลน์ในระบบ Atutor ที่ http://course.swu.ac.th

[View Course Syllabus](#) [Edit Course Schedule](#) [Edit](#) [Delete](#)

- เสร็จแล้วคลิกที่ปุ่ม Edit ก็เป็นอันเสร็จสิ้นการแก้ไขส่วนของข้อมูลเบื้องต้น
- หากต้องการลบคลิกที่ปุ่ม Delete ก็จะมี Dialog box แจ้งว่า คุณต้องการลบข้อมูลเค้าโครงการเรียนการสอนของวิชานี้หรือไม่ (Are you sure you want to delete it?) ให้คลิกที่ปุ่ม OK ก็เป็นอันเสร็จสิ้นการลบข้อมูลเค้าโครงการเรียนการสอน

การแก้ไข/ลบ "ข้อมูลกำหนดการเรียนการสอน"

- หากต้องการแก้ไข/ลบ กำหนดการเรียนการสอนให้คลิกที่ข้อความ Edit Course Schedule ซึ่งจะอยู่ด้านล่างของหน้าเค้าโครงการเรียนการสอน

เอกสารที่ประกอบเรียนการสอน *พิมพ์ข้อความ ถ้าต้องการให้ขึ้นบรรทัดใหม่ ให้กดปุ่ม [Enter]

1. ระบบฐานข้อมูล เอกสารคู่มือและสื่อประกอบการสอน (courseware) โครงการวิจัยสารสนเทศเพื่อพัฒนาการศึกษา ทบวงมหาวิทยาลัย ที่ http://sot.swu.ac.th/CP342/
2. เอกสารและสื่อประกอบการเรียนการสอนออนไลน์ในระบบ Atutor ที่ http://course.swu.ac.th

[View Course Syllabus](#) [Edit Course Schedule](#) [Edit](#) [Delete](#)

- จะเข้าสู่หน้าจอแก้ไขข้อมูลกำหนดการเรียนการสอน

**SRINAKHARINWIROT UNIVERSITY
COURSE SYLLABUS**

วันที่

หัวข้อ

ห้องเรียน

วิธีการสอน

- บรรยาย
- ฝึกปฏิบัติ
- ศึกษาดูงาน
- กิจกรรมกลุ่ม
- ศึกษาค้นคว้าด้วยตนเอง
- เรียนรู้โดยใช้ปัญหาเป็นหลัก
- สัมมนา
- เรียนรู้ด้วยตนเอง
- กพบศึกษา

ผู้สอน ผู้ช่วยศาสตราจารย์ศิริบุษ เกียรติรุ่งโรจน์

หมายเหตุ

ครั้งที่	วันที่	หัวข้อ	ห้องเรียน	วิธีการสอน	หมายเหตุ	Action
1	5 มิ.ย. 2550	แนะนำรูปแบบการเรียนการสอน แนะนำเนื้อหาวิชา และ โครงงาน นักศึกษาต้องทำโครงการ กลุ่มละ 3 คน กิจกรรม 1. สัมมนาการประยุกต์ ระบบฐานข้อมูลในงานต่างๆ	01191814	บรรยาย		Edit Delete
2	7 มิ.ย. 2550	แนะนำหลักปฏิบัติการของระบบ ฐานข้อมูล	01191814	บรรยาย		Edit Delete

3. หากต้องการแก้ไขกำหนดการเรียนการสอนในครั้งใดให้คลิกที่ข้อความ Edit
4. จากนั้นทำการปรับแก้ไขข้อมูลที่เกี่ยวข้องกับกำหนดการสอนในหัวข้อนั้น ๆ ตามต้องการ
5. คลิกที่ปุ่ม Submit ก็เป็นอันเสร็จสิ้นการแก้ไขของแต่ละรายการ
6. หากต้องการลบคลิกที่ข้อความ Delete ก็จะมี Dialog box แจ้งว่า คุณต้องการลบข้อมูลกำหนดการเรียนการสอนนี้หรือไม่ (Are you sure you want to delete it?) ให้คลิกที่ปุ่ม OK ก็เป็นอันเสร็จสิ้นการลบข้อมูลกำหนดการเรียนการสอน
7. เมื่อเสร็จสิ้นการแก้ไขและต้องการบันทึกลงระบบ ให้กดปุ่ม Finish ระบบก็จะสร้างไฟล์เค้าโครงการเรียนการสอนแบบ html มาให้บนเครื่องให้บริการ Course Syllabus ของมหาวิทยาลัย

การกำหนดรายละเอียดเพิ่มเติมของกำหนดการเรียนการสอน

1. จากหน้ากำหนดการเรียนการสอนเมื่อทำการเพิ่มข้อมูลกำหนดการเรียนการสอนในแต่ละครั้งข้อมูลที่ปรากฏในตารางด้านล่าง ในส่วนของหัวข้อสามารถคลิกเข้าไปเพื่อบันทึกรายละเอียดเพิ่มเติมของกำหนดการเรียนการสอนในแต่ละครั้งได้

ครั้งที่	วันที่	หัวข้อ	ห้องเรียน	วิธีการสอน	หมายเหตุ	Action
1	5 มี.ย. 2550	แนะนำรูปแบบการเรียนการสอน แนะนำเนื้อหาวิชา และโครงสร้าง นิสิตจัดกลุ่มทำโครงงาน กลุ่มละ 3 คน กิจกรรม 1: สิ้นค้นการประยุกต์ ระบบฐานข้อมูลในงานต่างๆ	01191814	บรรยาย	-	Edit Delete
2	7 มี.ย. 2550	แนะนำสถาปัตยกรรมของระบบ ฐานข้อมูล	01191814	บรรยาย	-	Edit Delete
3	12 มี.ย. 2550	ฐานข้อมูลเชิงสัมพันธ์ ฟังก์ชันการ ขึ้นต่อกัน คีย์	01191814	บรรยาย	-	Edit Delete
4	14 มี.ย. 2550	แนวจำลองความสัมพันธ์ระหว่าง ข้อมูล ER-Model	01191814	บรรยาย	-	Edit Delete
5	19 มี.ย. 2550	ศึกษาแบบจำลองความสัมพันธ์ ระหว่างข้อมูลตามตัวอย่าง นิสิต ปฏิบัติโครงงาน	01191814	บรรยาย	-	Edit Delete
6	21 มี.ย. 2550	กิจกรรม 2 ซอฟต์แวร์ที่ใช้ในการ เขียน ER-Model	01191814	บรรยาย	-	Edit Delete
7	26 มี.ย. 2550	กิจกรรม 3 เขียน ER-Model	01191814	บรรยาย	-	Edit Delete
8	28 มี.ย. 2550	ภาษามาตรฐานสำหรับการนิยาม ข้อมูลและใช้ข้อมูลนิตสัง ER- Diagram ตามโครงงาน	01191814	บรรยาย	-	Edit Delete
9	3 ก.ค. 2550	ภาษามาตรฐานสำหรับการนิยาม ข้อมูลและใช้ข้อมูล (ต่อ)	01191814	บรรยาย	-	Edit Delete
10	5 ก.ค. 2550	กิจกรรม 4 แนะนำซอฟต์แวร์ ระบบจัดการฐานข้อมูล	01191814	บรรยาย	-	Edit Delete
11	10 ก.ค. 2550	กิจกรรม 5 ภาษา SQL สำหรับ การใช้งาน	01191814	บรรยาย	-	Edit Delete
12	17 ก.ค. 2550	การออกแบบฐานข้อมูลเชิง สัมพันธ์	01191814	บรรยาย	-	Edit Delete

2. คลิกที่หัวข้อกำหนดการเรียนการสอนเพื่อเข้าสู่หน้าแสดงรายละเอียดเพิ่มเติมของกำหนดการเรียนการสอนในแต่ละหัวข้อ ซึ่งได้แก่ วัตถุประสงค์ เนื้อหา สื่อและอุปกรณ์ในการสอน การวัดผล เอกสารอ้างอิง การจัดประสบการณ์การเรียนรู้ และเวลาสอบ จะพบหน้าจอตั้งรูป คลิกที่ Edit Course Schedule เพื่อกลับสู่หน้าจอการกำหนดการเรียนการสอนในแต่ละครั้ง

[<< Edit Course Schedule >>](#)

วัตถุประสงค์		Edit
ลำดับ	รายละเอียด	
1	วัตถุประสงค์ในการสอน1	

เนื้อหา		Edit
ลำดับ	รายละเอียด	
1	เนื้อหา.....	

สื่อและอุปกรณ์ในการสอน		Edit
ลำดับ	รายละเอียด	
1	สื่ออุปกรณ์ในการสอน.....	

การวัดผล		Edit
ลำดับ	รายละเอียด	
1	การวัดผล.....	

3. วัตถุประสงค์

คลิกที่ Edit ของตารางวัตถุประสงค์เพื่อเข้าทำการบันทึก แก้ไข และลบข้อมูล ของวัตถุประสงค์ของกำหนดการเรียนการสอนของหัวข้อนั้นๆ จะพบหน้าจอตั้งรูป โดยทำการบันทึกข้อมูลวัตถุประสงค์ และคลิกที่ปุ่ม Submit ระบบก็จะทำการเพิ่มข้อมูล หากต้องการแก้ไขคลิกที่ Edit หรือต้องการลบข้อมูลคลิกที่ Delete หลังจากเพิ่มข้อมูลวัตถุประสงค์ เสร็จเรียบร้อยแล้ว ให้คลิกที่ Finish ก็เข้าสู่หน้าแสดงรายละเอียดเพิ่มเติมของกำหนดการเรียนการสอนของหัวข้อนั้นๆ

วัตถุประสงค์

ลำดับ	รายละเอียด	Action
1	วัตถุประสงค์ในการสอน1	Edit Delete

[<< Finish >>](#)

4. เนื้อหา

คลิกที่ Edit ของตารางเนื้อหาเพื่อเข้าทำการบันทึก แก้ไข และลบข้อมูล ของเนื้อหาของกำหนดการเรียนการสอนของหัวข้อนั้นๆ จะพบหน้าจอดังรูป โดยทำการบันทึกข้อมูลเนื้อหา และคลิกที่ปุ่ม Submit ระบบก็จะทำการเพิ่มข้อมูล หากต้องการแก้ไขคลิกที่ Edit หรือต้องการลบข้อมูลคลิกที่ Delete หลังจากเพิ่มข้อมูลเนื้อหาเสร็จเรียบร้อยแล้ว ให้คลิกที่ Finish ก็จะเข้าสู่หน้าแสดงรายละเอียดเพิ่มเติมของกำหนดการเรียนการสอนของหัวข้อนั้นๆ

ลำดับ	รายละเอียด	Action
1	เนื้อหา.....	Edit Delete

5. สื่อและอุปกรณ์ในการสอน

คลิกที่ Edit ของตารางสื่อและอุปกรณ์ในการสอนเพื่อเข้าทำการบันทึก แก้ไข และลบข้อมูล ของสื่อและอุปกรณ์ในการสอนของกำหนดการเรียนการสอนของหัวข้อนั้นๆ จะพบหน้าจอดังรูป โดยทำการบันทึกข้อมูลสื่อและอุปกรณ์ในการสอน และคลิกที่ปุ่ม Submit ระบบก็จะทำการเพิ่มข้อมูล หากต้องการแก้ไขคลิกที่ Edit หรือต้องการลบข้อมูลคลิกที่ Delete หลังจากเพิ่มข้อมูลสื่อและอุปกรณ์ในการสอนเสร็จเรียบร้อยแล้ว ให้คลิกที่ Finish ก็จะเข้าสู่หน้าแสดงรายละเอียดเพิ่มเติมของกำหนดการเรียนการสอนของหัวข้อนั้นๆ

ลำดับ	รายละเอียด	Action
1	สื่ออุปกรณ์ในการสอน.....	Edit Delete

6. การวัดผล

คลิกที่ Edit ของตารางการวัดผลเพื่อเข้าทำการบันทึก แก้ไข และลบข้อมูล ของการวัดผลของกำหนดการเรียนการสอนของหัวข้อนั้นๆ จะพบหน้าจอดังรูป โดยทำการบันทึกข้อมูลการวัดผล และคลิกที่ปุ่ม Submit ระบบก็จะทำการเพิ่มข้อมูล หากต้องการแก้ไขคลิกที่ Edit หรือต้องการลบข้อมูลคลิกที่ Delete หลังจากเพิ่มข้อมูลการวัดผลเสร็จเรียบร้อยแล้ว ให้คลิกที่ Finish ก็จะเข้าสู่หน้าแสดงรายละเอียดเพิ่มเติมของกำหนดการเรียนการสอนของหัวข้อนั้นๆ

ลำดับ	รายละเอียด	Action
1	การวัดผล.....	Edit Delete

7. เอกสารอ้างอิง

คลิกที่ Edit ของตารางเอกสารอ้างอิงเพื่อเข้าทำการบันทึก แก้ไข และลบข้อมูล ของเอกสารอ้างอิงของกำหนดการเรียนการสอนของหัวข้อนั้นๆ จะพบหน้าจอดังรูป โดยทำการบันทึกข้อมูลเอกสารอ้างอิง และ

เอกสารอ้างอิง

submit

ลำดับ	รายละเอียด	Action
1	เอกสารอ้างอิง...	Edit Delete

[<< Finish >>](#)

8. การจัดประสบการณ์การเรียนรู้

คลิกที่ Edit ของตารางการจัดประสบการณ์การเรียนรู้เพื่อเข้าทำการบันทึก แก้ไข และลบข้อมูล ของการจัดประสบการณ์การเรียนรู้ของกำหนดการเรียนการสอนของหัวข้อนั้นๆ จะพบหน้าจอดังรูป โดยทำการบันทึกข้อมูลการจัดประสบการณ์การเรียนรู้ และเวลาที่ใช้ในการสอนแต่ละหัวข้อเป็นนาที และคลิกที่ปุ่ม Submit ระบบก็จะทำการเพิ่มข้อมูล หากต้องการแก้ไขคลิกที่ Edit หรือต้องการลบข้อมูลคลิกที่ Delete หลังจากเพิ่มข้อมูลการจัดประสบการณ์การเรียนรู้เสร็จเรียบร้อยแล้ว ให้คลิกที่ Finish ก็จะเข้าสู่หน้าแสดงรายละเอียดเพิ่มเติมของกำหนดการเรียนการสอนของหัวข้อนั้นๆ

การจัดการประสบการณ์การเรียนรู้

เวลาที่ใช้ในการสอนแต่ละหัวข้อ นาที

submit

ลำดับ	รายละเอียด	เวลา(นาที)	Action
	ไม่พบข้อมูล		

[<< Finish >>](#)

9. เวลาสอบ

คลิกที่ Edit ของตารางเวลาสอบเพื่อเข้าทำการบันทึก แก้ไข และลบข้อมูล ของเวลาสอบของกำหนดการเรียนการสอนของหัวข้อนั้นๆ จะพบหน้าจอดังรูป โดยทำการบันทึกข้อมูลวันที่สอบ ,เวลาสอบ และห้องสอบ และคลิกที่ปุ่ม Submit ระบบก็จะทำการเพิ่มข้อมูล หากต้องการแก้ไขคลิกที่ Edit หรือต้องการลบข้อมูลคลิกที่ Delete หลังจากเพิ่มข้อมูลเวลาสอบเสร็จเรียบร้อยแล้ว ให้คลิกที่ Finish ก็จะเข้าสู่หน้าแสดงรายละเอียดเพิ่มเติมของกำหนดการเรียนการสอนของหัวข้อนั้นๆ

วันที่สอบ เลือกวันที่

เวลาสอบ : ถึง (13:30 ถึง 16:30)

ห้องสอบ

submit

ลำดับ	วันสอบ	เวลาสอบ	ห้องสอบ	Action
	ไม่พบข้อมูล			

[<< Finish >>](#)

เสร็จสิ้น การเพิ่ม การแก้ไข หรือ การลบ ข้อมูลเค้าโครงการเรียนการสอน

อย่าลืมกดปุ่ม Finish

วิธีการค้นหา “รายวิชาที่เปิดสอน”

1. เข้าไปที่หน้าจอหลักของระบบ Course Syllabus ที่ URL <http://syllabus.swu.ac.th/>
2. จากนั้นเลือก Course Listing
3. ในช่อง Drop-down List ของภาคการศึกษา ให้เลือกภาคการศึกษา
4. ในช่อง Drop-down List ของปีการศึกษา ให้เลือกปีการศึกษา
5. ในช่อง Drop-down List ของคณะ/สถาบัน ให้เลือกคณะหรือสถาบัน
6. ในช่อง Drop-down List ของภาควิชา ให้เลือกภาควิชา
7. ด้านล่างจะปรากฏรายชื่อวิชาที่เปิดสอนในภาคการศึกษา ปีการศึกษา คณะและภาควิชา พร้อมทั้ง section ที่เปิดสอน และเวลาเรียนในแต่ละ Section ถ้า Section ใดมีการสร้างเค้าโครงการเรียนการสอนไว้แล้ว Section นั้นจะเป็นตัวอักษรสีแดง ซึ่งสามารถเข้าไปดูเค้าโครงการเรียนการสอนรายวิชาของ Section นั้นได้ ถ้ายังไม่ได้ทำการสร้างเค้าโครงการเรียนการสอน Section นั้นจะเป็นตัวอักษรสีดำและไม่มีลิงค์เชื่อมโยง

วิธีการค้นหา “เค้าโครงการเรียนการสอน”

1. เข้าไปที่หน้าจอหลักของระบบ Course Syllabus ที่ URL <http://syllabus.swu.ac.th/>
2. เลือก Search Syllabus Web Page
3. ในช่อง Drop-down List ของภาคและปีการศึกษา ให้ผู้ใช้เลือกภาคและปีการศึกษา
4. กรอกรหัสวิชา และตอนที่
5. คลิกปุ่ม Submit เพื่อค้นหาเค้าโครงการเรียนการสอน