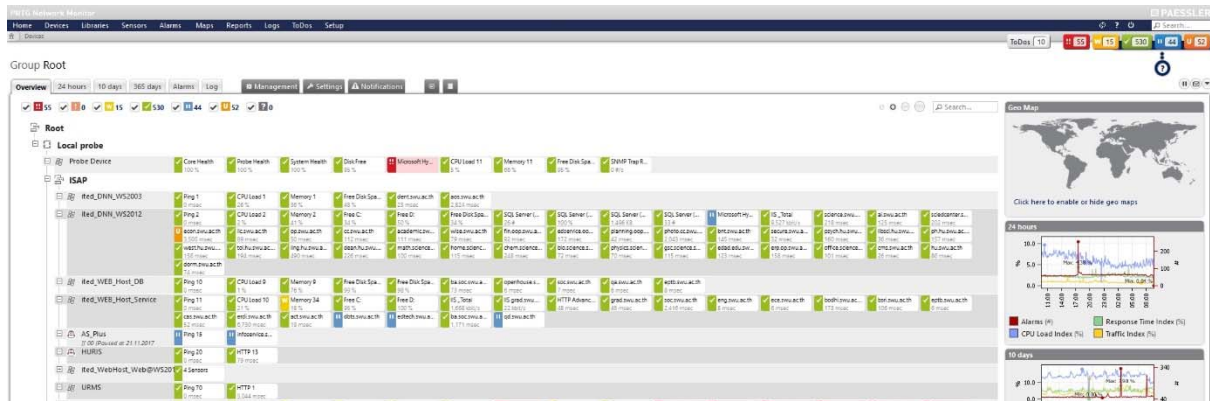


ความพร้อมใช้งานระบบคอมพิวเตอร์แม่ข่าย

การคอยตรวจสอบสถานะของงานระบบคอมพิวเตอร์แม่ข่าย โดยตรวจสอบจากเว็บไซต์ <http://10.1.3.200> ซึ่ง จะแสดงผลเป็นกราฟสถานะการใช้งานระบบคอมพิวเตอร์แม่ข่ายดังรูป



ความพร้อมใช้งานของงานระบบคอมพิวเตอร์แม่ข่ายเพื่อรองรับงานบริการสารสนเทศ ซึ่งสรุปจากกรอกลงแจ้ง ปัญหาการ ใช้จากระบบเว็บไซต์ <http://ccapp.swu.ac.th/network> จะแสดงผลงานระบบคอมพิวเตอร์แม่ข่าย ดังรูป



ปัญหาเครือข่ายที่รอดำเนินการ

Topic	ประเภทปัญหา	วันที่เกิดปัญหา
ไม่มีข่าวประกาศ ในฐานข้อมูล		

ปัญหาเครือข่ายที่ดำเนินการแก้ไขเรียบร้อยแล้ว

Topic	ประเภทปัญหา	วันที่เกิดปัญหา	วันสิ้นสุดปัญหา	เวลาเกิดปัญหาทั้งหมด(ชม.ม.)
Generator ชัดข้อง	ปัญหาทั่วไป	8 เม.ย. 2561	9 เม.ย. 2561	19.0
ไฟฟ้าดับ ชั่วคราว	ปัญหาทั่วไป	8 เม.ย. 2561	8 เม.ย. 2561	4.30
ติดตั้ง blade	ปัญหาทั่วไป	7 เม.ย. 2561	7 เม.ย. 2561	12.30
ups ชัดข้อง	ปัญหาทั่วไป	6 เม.ย. 2561	7 เม.ย. 2561	17.0
ups ชัดข้อง	ปัญหาทั่วไป	6 เม.ย. 2561	6 เม.ย. 2561	9.30
ระบบdocflow ชัดข้อง	ปัญหาทั่วไป	11 เม.ย. 2561	17 เม.ย. 2561	150.0
ระบบdocflow server ชัดข้อง	ปัญหาทั่วไป	10 เม.ย. 2561	10 เม.ย. 2561	1.30
ระบบ wise-psm ชัดข้อง	ปัญหาทั่วไป	12 เม.ย. 2561	12 เม.ย. 2561	4.33
ศึกษาอุปกรณ์เครือข่ายอินเทอร์เน็ตชัดเจนมากขึ้น	ปัญหาทั่วไป	5 เม.ย. 2561	5 เม.ย. 2561	2.0
ศึกษาอุปกรณ์เครือข่ายอินเทอร์เน็ตชัดเจนมากขึ้น	ปัญหาทั่วไป	3 เม.ย. 2561	3 เม.ย. 2561	1.30

ค้นหา | ค้นหา | เข้าสู่ระบบ

สำนักคอมพิวเตอร์ มหาวิทยาลัยศรีนครินทรวิโรฒ
Tel 0-2649-5000 ต่อ 15030, 15067 Fax 0-2259-2217
Last Update : May 2005
Visit No. 82,467

ซึ่งในปีการศึกษา 2560 นั้น งานระบบคอมพิวเตอร์แม่ข่ายเพื่อรองรับงานบริการสารสนเทศ มีความพร้อมใช้ งานคิดเป็นร้อยละ 96.13