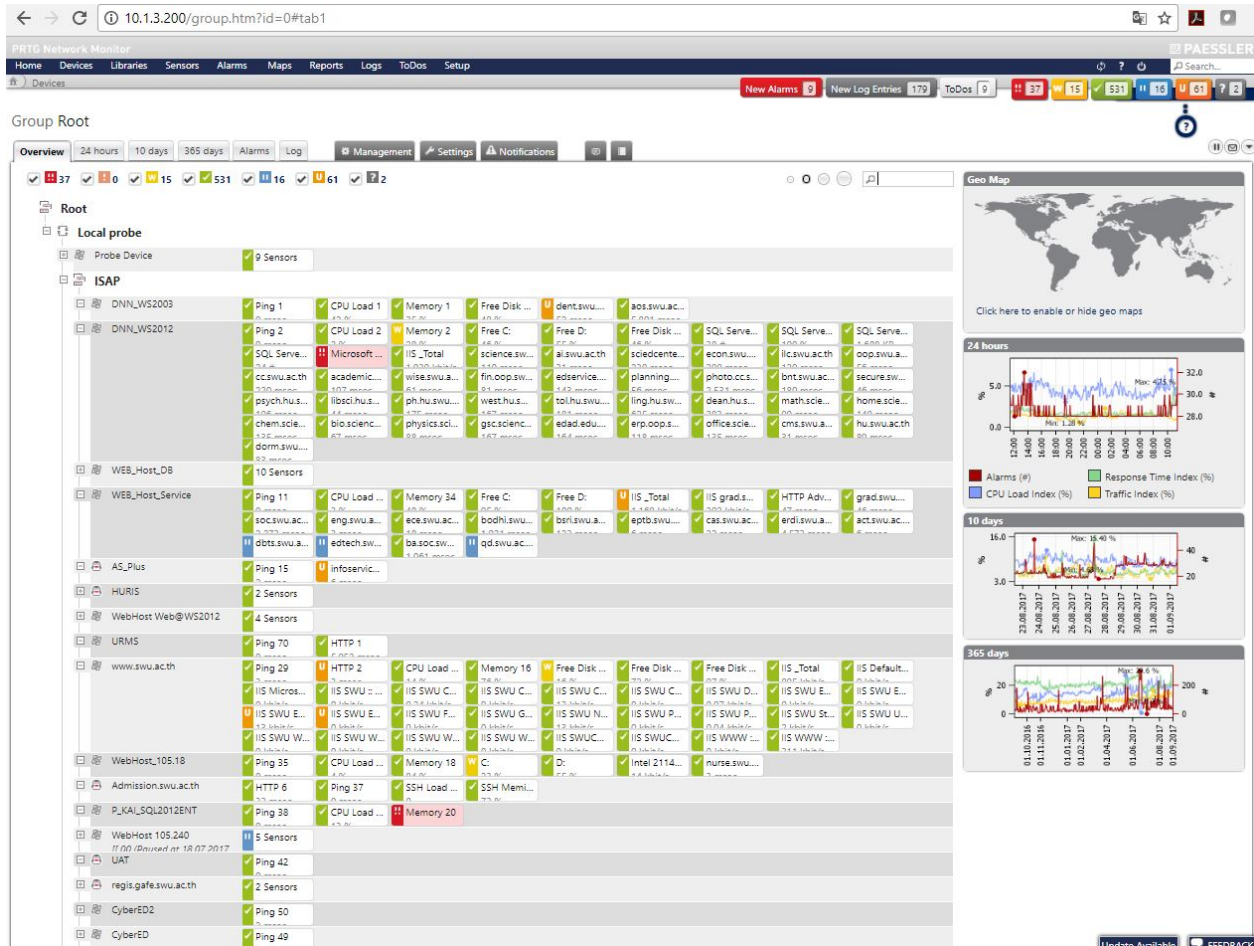


ความพร้อมใช้งานระบบคอมพิวเตอร์แม่ข่ายเพื่อรองรับงานบริการสารสนเทศ

การคอยตรวจสอบสถานะของงานระบบคอมพิวเตอร์แม่ข่าย โดยตรวจสอบจากเว็บไซต์ <http://10.1.3.200> ซึ่ง จะแสดงผลเป็นกราฟสถานะการใช้งานระบบคอมพิวเตอร์แม่ข่ายดังรูป



ความพร้อมใช้งานของงานระบบคอมพิวเตอร์แม่ข่ายเพื่อรองรับงานบริการสารสนเทศ ซึ่งสรุปจากการลงแจ้งปัญหาการใช้งานระบบเว็บไซต์ <http://ccapp.swu.ac.th/network> จะแสดงผลงานระบบคอมพิวเตอร์แม่ข่าย ดังรูป

ประกาศข่าวเครือข่าย
สำหรับคอมพิวเตอร์ มหาวิทยาลัยศรีนครินทรวิโรฒ

ปัญหาเครือข่ายที่รอดำเนินการ

Topic	ประเภทปัญหา	วันที่เกิดปัญหา
ไม่มีข่าวประกาศ ในฐานข้อมูล		

ปัญหาเครือข่ายที่ดำเนินการแก้ไขเรียบร้อยแล้ว

Topic	ประเภทปัญหา	วันที่เกิดปัญหา	วันสิ้นสุดปัญหา	เวลาเกิดปัญหารั้ง (ชม.ม.)
ระบบเบลค server อีทีซีอง	Server Down	8 ก.ค. 2560	9 ก.ค. 2560	21.30
ระบบเบลค server อีทีซีอง	Server Down	1 ก.ค. 2560	1 ก.ค. 2560	5.30
เว็บไซต์มหาวิทยาลัย เว็บไซต์หน่วยงานต่างๆ รวมทั้งระบบการประชุมอิเล็กทรอนิกส์ของม...	Server Down	2 ก.ค. 2560	2 ก.ค. 2560	1.30
เครื่องคอมพิวเตอร์แม่ข่าย(Server)มีปัญหา	Server Down	28 ก.ค. 2560	28 ก.ค. 2560	1.0
สัญญาณเครือข่ายอินเทอร์เน็ตขัดข้อง	สายเชื่อมต่อสัญญาณระหว่างประเทศของเครือข่าย UniNet	16 มี.ค. 2560	16 มี.ค. 2560	1.30
เกิดเหตุไฟฟ้าลัดวงจรมีเพลิงไหม้ที่ห้อง UPS ของ uninet	สายเชื่อมต่อสัญญาณระหว่างประเทศกับUninet	15 มี.ค. 2560	15 มี.ค. 2560	6.0
อาคารก่อสร้างมีสายไฟฟ้าแรงสูงขาด	หม้อแปลงระเบิด	22 ต.ค. 2559	22 ต.ค. 2559	3.40
มสว โทรีชีชาลัย จ สระแก้ว ไม่สามารถใช้อินเทอร์เน็ตได้	สายเชื่อมต่อสัญญาณระหว่างประเทศกับโทรีชีชาลัย สระแก้ว	22 ต.ค. 2559	23 ต.ค. 2559	26.30
สายไฟเบอร์ออฟติกเสียหายเนื่องจากเหตุไฟไหม้	สายเชื่อมต่อสัญญาณภายในแฉงครักษ์	11 ต.ค. 2559	20 ต.ค. 2559	211.32
แจ้งไฟเบอร์ออฟติกชำรุด ที่อาคารหอพักนิสิต 11 มสว องครักษ์	สายเชื่อมต่อสัญญาณภายในแฉงครักษ์	6 ก.ค. 2559	26 ก.ค. 2559	472.22

หน้า 1 จาก 1

หน้า | หน้าแรก | ค้นหา | เข้าสู่ระบบ

สำนักงานคอมพิวเตอร์ มหาวิทยาลัยศรีนครินทรวิโรฒ

ซึ่งในปีการศึกษา 2559 นั้น งานระบบคอมพิวเตอร์แม่ข่ายเพื่อรองรับงานบริการสารสนเทศ มีความพร้อมใช้งานคิดเป็นร้อยละ 99.67