

รายงานสรุปการให้บริการฝ่ายปฏิบัติการและบริการ (ประธานมิตร)
ประจำเดือน มิถุนายน พ.ศ.2555



การให้บริการห้องปฏิบัติการคอมพิวเตอร์ : เพื่อบริการ

	จำนวนวันในการให้บริการ	29	วัน
	จำนวนเครื่องคอมพิวเตอร์	230	เครื่อง
	จำนวนผู้ใช้บริการ	603	คน



การให้บริการห้องปฏิบัติการคอมพิวเตอร์ : เพื่อการเรียนการสอน

	จำนวนการให้บริการ	24	ครั้ง
	จำนวน ชม. การให้บริการ	157	ชม.



การให้บริการกระดาษพิมพ์ผล

	จำนวน	2	แผ่น
	หรือ	รีม	2 แผ่น



การให้บริการให้คำปรึกษาทางโทรศัพท์ และบริการซ่อมบำรุงเครื่องคอมพิวเตอร์และอุปกรณ์เชื่อมต่อ

	จำนวนการให้บริการทั้งหมด	503	ครั้ง	536	ชั่วโมง
	บริการให้คำปรึกษาทางโทรศัพท์	212	ครั้ง	8	ชั่วโมง
	บริการซ่อมบำรุง	291	ครั้ง	528	ชั่วโมง



การให้บริการแยกตามกลุ่มอาคาร

กลุ่มอาคาร	บริการให้คำปรึกษา	บริการซ่อมบำรุง	รวม (ครั้ง)
Network	43	44	87
Internet	44	58	102
Webmail	1	1	2
Modem	0	0	
MIS	3	9	12
Virus	56	75	131
Hardware	8	17	25
Software	45	67	112
Printer	11	14	25
Other	1	6	7
รวม	212	291	503

หมายเหตุ

รายละเอียดการให้บริการคอมพิวเตอร์เพื่อบริการ (ประธานมิตร)

วันที่			จำนวนการให้บริการ(ครั้ง)
1	มิ.ย.	55	0
2	มิ.ย.	55	0
3	มิ.ย.	55	0
4	มิ.ย.	55	วันวิสาขบูชา
5	มิ.ย.	55	0
6	มิ.ย.	55	0
7	มิ.ย.	55	1
8	มิ.ย.	55	3
9	มิ.ย.	55	0
10	มิ.ย.	55	0
11	มิ.ย.	55	28
12	มิ.ย.	55	49
13	มิ.ย.	55	21
14	มิ.ย.	55	23
15	มิ.ย.	55	10
16	มิ.ย.	55	0
17	มิ.ย.	55	0
18	มิ.ย.	55	92
19	มิ.ย.	55	40
20	มิ.ย.	55	3
21	มิ.ย.	55	66
22	มิ.ย.	55	104
23	มิ.ย.	55	0
24	มิ.ย.	55	0
25	มิ.ย.	55	30
26	มิ.ย.	55	33
27	มิ.ย.	55	11
28	มิ.ย.	55	56
29	มิ.ย.	55	30
30	มิ.ย.	55	0
รวม			603

จำนวนผู้ใช้บริการห้องปฏิบัติการคอมพิวเตอร์ : เพื่อบริการ (แยกตามคณะ)
 ประจำเดือน มิถุนายน พ.ศ.2555

หน่วยงาน	จำนวนผู้ใช้บริการ (ครั้ง)
คณะมนุษยศาสตร์	
คณะวิทยาศาสตร์	
คณะสังคมศาสตร์	
คณะศึกษาศาสตร์	
คณะพลศึกษา	
คณะแพทยศาสตร์	
คณะศิลปกรรมศาสตร์	
คณะทันตแพทยศาสตร์	
บัณฑิตวิทยาลัย	
วิทยาลัยนวัตกรรมการสื่อสารสังคม	
วิทยาลัยนานาชาติเพื่อความยั่งยืน	
เกศาสตร์	
ศูนย์วัฒนธรรมการเรียนรู้ตลอดชีวิต	
สำนักวิชาเศรษฐศาสตร์และนโยบายฯ	
เทคโนโลยีและนวัตกรรมการผลิตกับการเกษตร	
คณะต่างๆ ที่องกรณ์	
กรอกรหัสไม่ถูกต้อง	0
รวม	0

รอดผล

รายละเอียดการใช้ห้องเพื่อการเรียนการสอน

สำนักคอมพิวเตอร์ มศว ประสานมิตร

ประจำเดือน มิถุนายน พ.ศ.2555

วัน	เดือน	ปี	ห้อง	เวลาเริ่ม	เวลาสิ้นสุด	รายวิชา
1	5 มิถุนายน	2555	301	08.00	19.00	ตรวจเช็คเครื่องห้องบริการ
2	5 มิถุนายน	2555	302	08.00	19.00	ตรวจเช็คเครื่องห้องบริการ
3	5 มิถุนายน	2555	310	08.00	19.00	ตรวจเช็คเครื่องห้องบริการ
4	6 มิถุนายน	2555	301	08.00	19.00	ตรวจเช็คเครื่องห้องบริการ
5	6 มิถุนายน	2555	302	08.00	16.00	A tutor for beginner
6	6 มิถุนายน	2555	302	16.00	19.00	ตรวจเช็คเครื่องห้องบริการ
7	6 มิถุนายน	2555	310	08.00	19.00	ตรวจเช็คเครื่องห้องบริการ
8	7 มิถุนายน	2555	301	08.00	19.00	ตรวจเช็คเครื่องห้องบริการ
9	7 มิถุนายน	2555	302	08.00	16.00	Word and PDF
10	7 มิถุนายน	2555	302	16.00	19.00	ตรวจเช็คเครื่องห้องบริการ
11	7 มิถุนายน	2555	310	08.00	19.00	ตรวจเช็คเครื่องห้องบริการ
12	8 มิถุนายน	2555	302	08.00	16.00	powerpoint
13	11 มิถุนายน	2555	302	08.00	12.00	มศว 141 อ.ภาณุวัฒน์
14	13 มิถุนายน	2555	301	13.00	16.00	ศูนย์ภาษา Tell me more
15	13 มิถุนายน	2555	310	13.00	16.00	ศูนย์ภาษา Tell me more
16	19 มิถุนายน	2555	310	13.00	16.00	EN201 14.00น. อ.ธัญญา
17	20 มิถุนายน	2555	301	08.00	12.00	Web search
18	20 มิถุนายน	2555	301	13.00	16.00	ศูนย์ภาษา Tell me more
19	20 มิถุนายน	2555	302	08.00	16.00	Atutor Guru
20	21 มิถุนายน	2555	302	08.00	12.00	EZ media
21	27 มิถุนายน	2555	301	08.00	12.00	ศูนย์ภาษา อ.เอกพล
22	27 มิถุนายน	2555	301	13.00	16.00	Atutor บริหารการเรียน
23	27 มิถุนายน	2555	302	08.00	16.00	Atutor advanced
24	29 มิถุนายน	2555	302	13.00	16.00	กองกิจการนิสิตสอบพนักงาน
รวมชั่วโมงการใช้งาน					157	ชั่วโมง

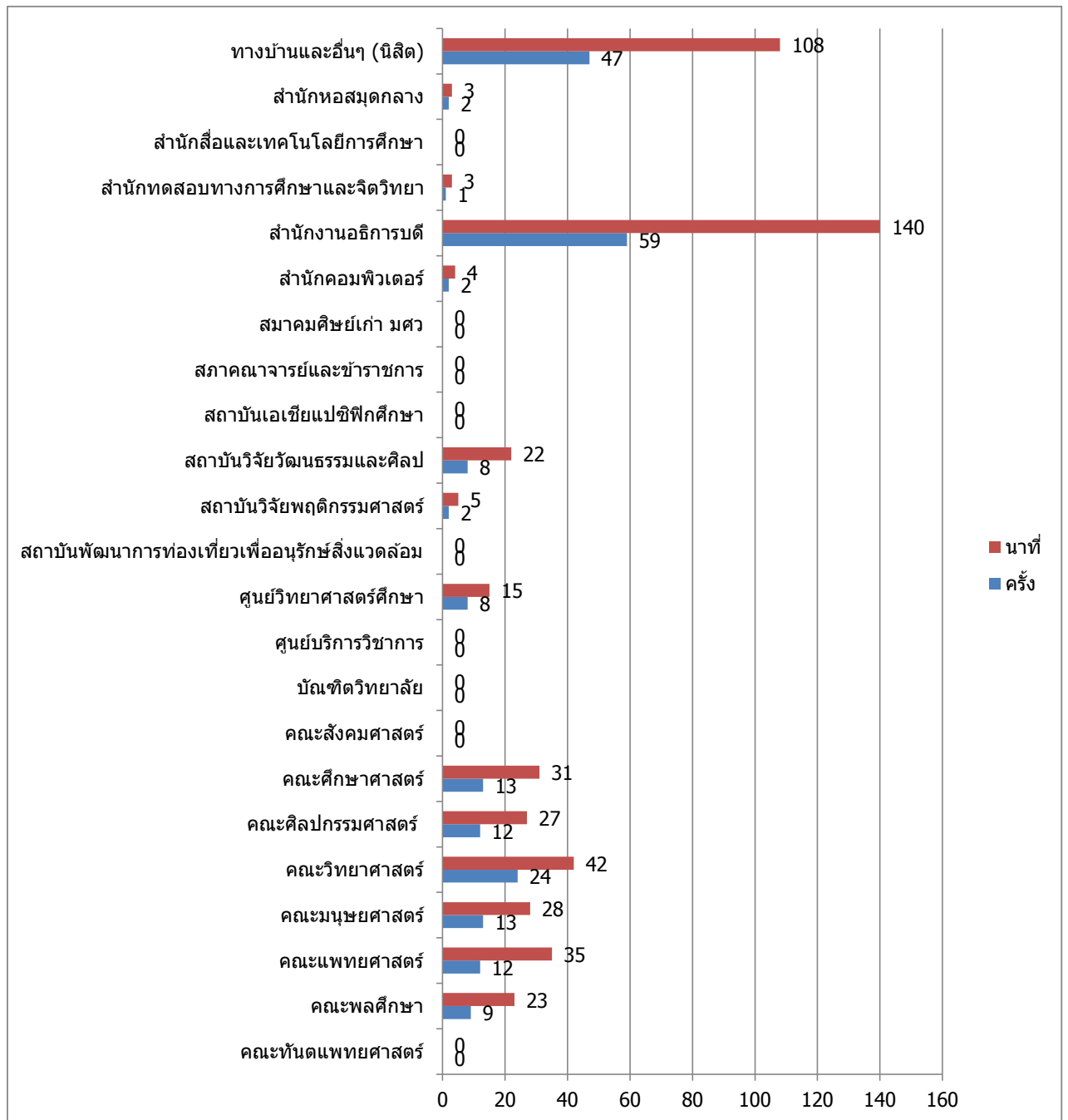
รายละเอียดการให้บริการพิมพ์ผล

วันที่			จำนวนกระดาษ (แผ่น)
1	มิ.ย.	55	0
2	มิ.ย.	55	0
3	มิ.ย.	55	0
4	มิ.ย.	55	0
5	มิ.ย.	55	0
6	มิ.ย.	55	0
7	มิ.ย.	55	0
8	มิ.ย.	55	0
9	มิ.ย.	55	0
10	มิ.ย.	55	0
11	มิ.ย.	55	0
12	มิ.ย.	55	0
13	มิ.ย.	55	0
14	มิ.ย.	55	0
15	มิ.ย.	55	0
16	มิ.ย.	55	0
17	มิ.ย.	55	0
18	มิ.ย.	55	0
19	มิ.ย.	55	0
20	มิ.ย.	55	0
21	มิ.ย.	55	0
22	มิ.ย.	55	0
23	มิ.ย.	55	0
24	มิ.ย.	55	0
25	มิ.ย.	55	0
26	มิ.ย.	55	0
27	มิ.ย.	55	0
28	มิ.ย.	55	0
29	มิ.ย.	55	2
30	มิ.ย.	55	0
31	พ.ค.	55	0
รวม			2

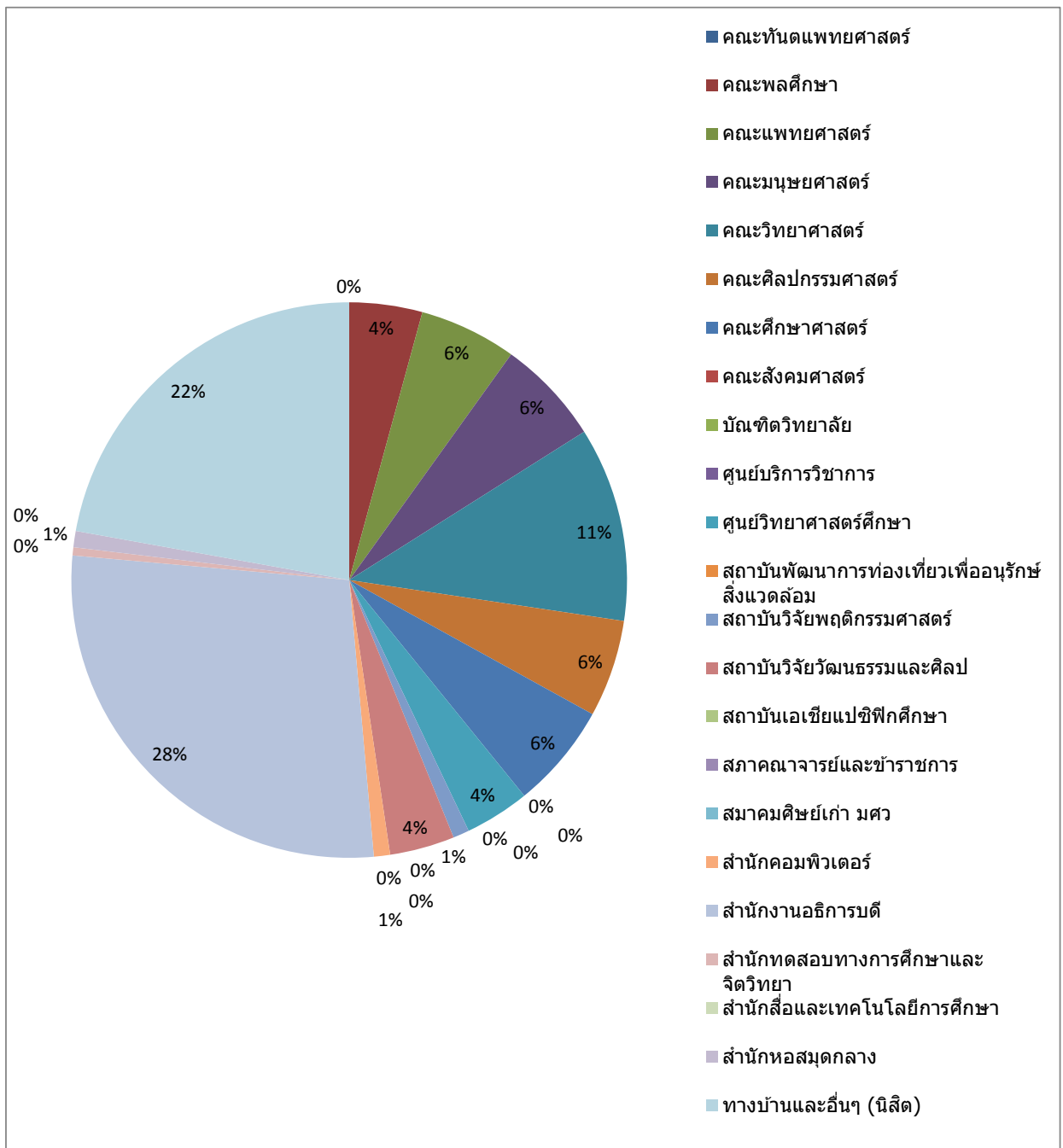
รายละเอียดบริการให้คำปรึกษาปัญหาเครื่องคอมพิวเตอร์และอุปกรณ์เชื่อมต่อทางโทรศัพท์ (แยกตามหน่วยงาน)
 ประจำเดือน มิถุนายน พ.ศ.2555

หน่วยงาน		จำนวนครั้ง	จำนวนนาที
ประสานมิตร			
1	คณะทันตแพทยศาสตร์	0	0
2	คณะพลศึกษา	9	23
3	คณะแพทยศาสตร์	12	35
4	คณะมนุษยศาสตร์	13	28
5	คณะวิทยาศาสตร์	24	42
6	คณะศิลปกรรมศาสตร์	12	27
7	คณะศึกษาศาสตร์	13	31
8	คณะสังคมศาสตร์	0	0
9	บัณฑิตวิทยาลัย	0	0
10	ศูนย์บริการวิชาการ	0	0
11	ศูนย์วิทยาศาสตร์ศึกษา	8	15
12	สถาบันพัฒนาการท่องเที่ยวเพื่ออนุรักษ์สิ่งแวดล้อม	0	0
13	สถาบันวิจัยพฤติกรรมศาสตร์	2	5
14	สถาบันวิจัยวัฒนธรรมและศิลป์	8	22
15	สถาบันเอเชียแปซิฟิกศึกษา	0	0
16	สภาคณาจารย์และข้าราชการ	0	0
17	สมาคมศิษย์เก่า มศว	0	0
18	สำนักคอมพิวเตอร์	2	4
19	สำนักงานอธิการบดี	59	140
20	สำนักทดสอบทางการศึกษาและจิตวิทยา	1	3
21	สำนักสื่อและเทคโนโลยีการศึกษา	0	0
22	สำนักหอสมุดกลาง	2	3
23	ทางบ้านและอื่นๆ (นิสิต)	47	108
รวม		212	486

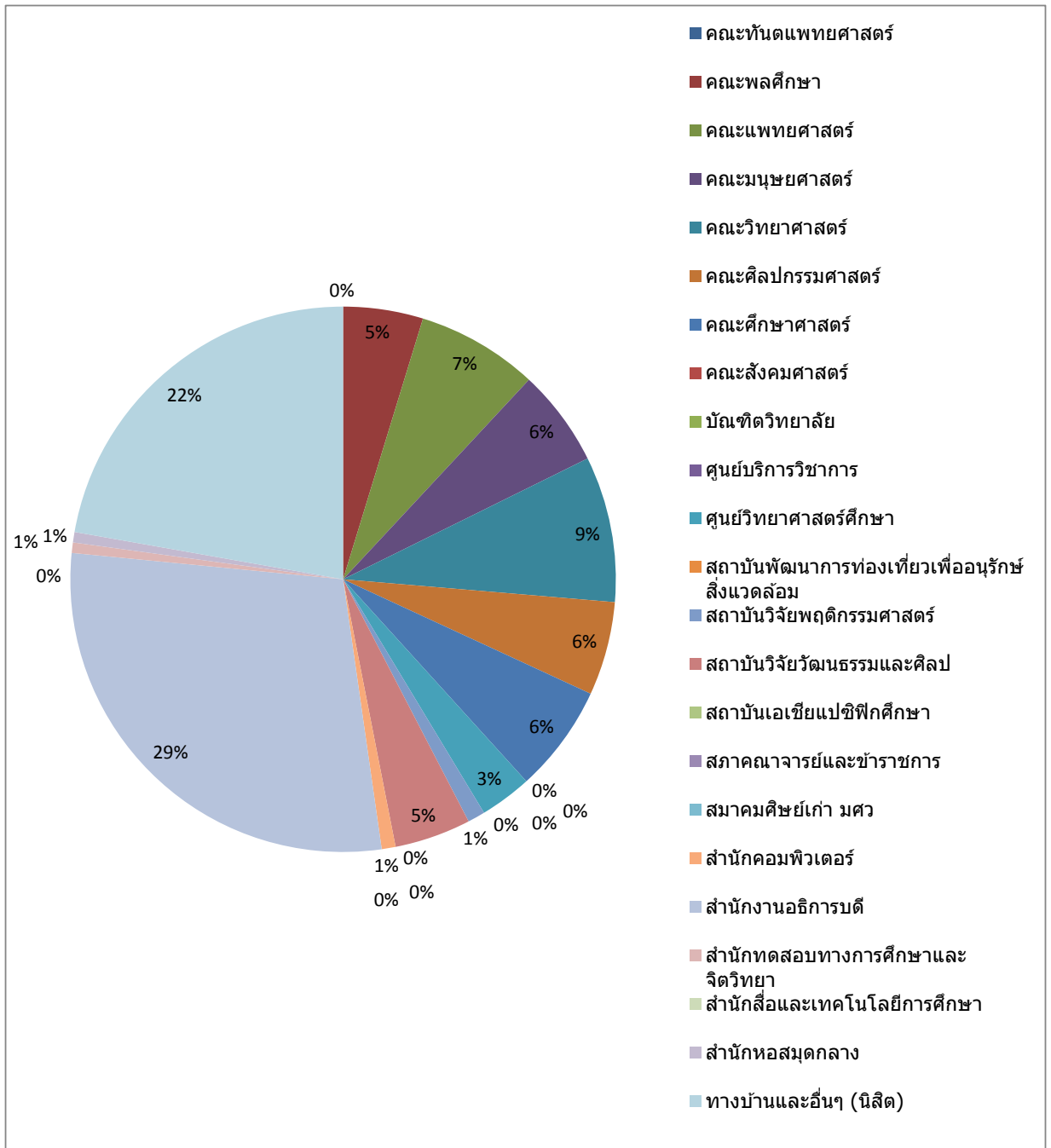
รายละเอียดบริการให้คำปรึกษาปัญหาเครื่องคอมพิวเตอร์และอุปกรณ์เชื่อมต่อทางโทรศัพท์ (แยกตามหน่วยงาน)



รายละเอียดบริการให้คำปรึกษาปัญหาเครื่องคอมพิวเตอร์และอุปกรณ์เชื่อมต่อทางโทรศัพท์ (แยกตามหน่วยงาน)



รายละเอียดบริการให้คำปรึกษาปัญหาเครื่องคอมพิวเตอร์และอุปกรณ์เชื่อมต่อทางโทรศัพท์ (แยกตามหน่วยงาน)

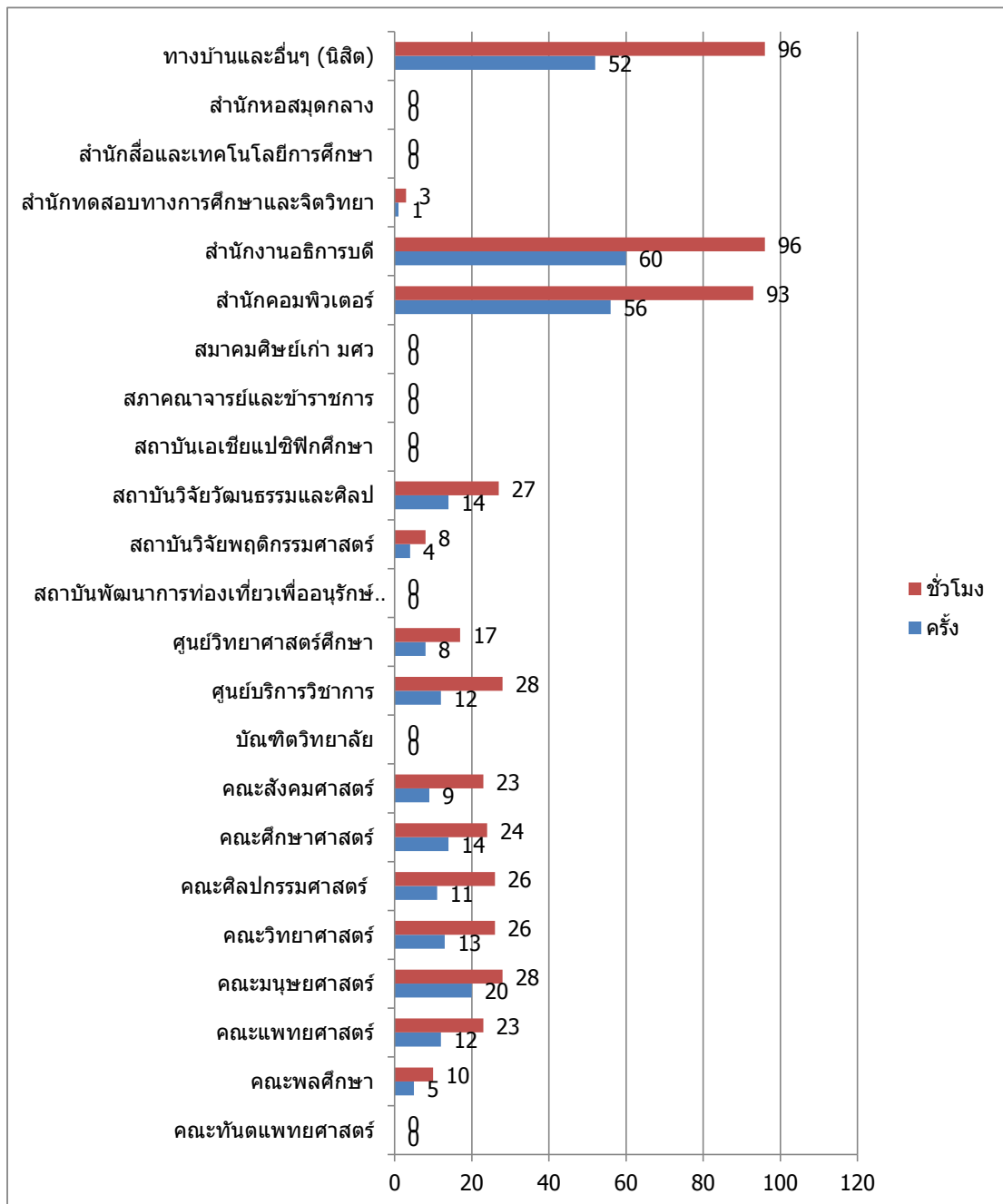


รายละเอียดบริการซ่อมบำรุงเครื่องคอมพิวเตอร์และอุปกรณ์เชื่อมต่อ (แยกตามหน่วยงาน)

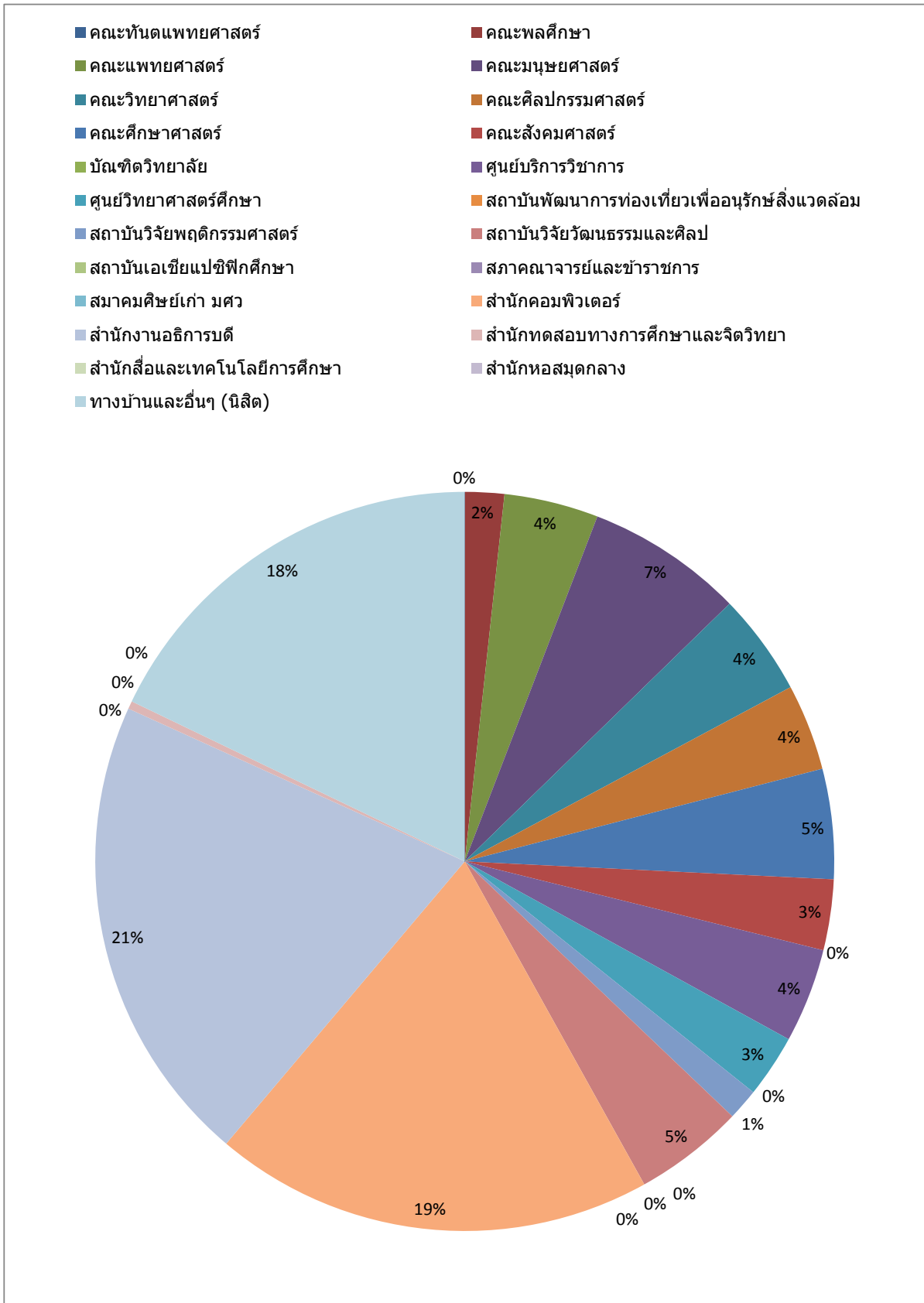
ประจำเดือน มิถุนายน พ.ศ.2555

หน่วยงาน		จำนวนครั้ง	จำนวนชั่วโมง
ประสานมิตร			
1	คณะทันตแพทยศาสตร์	0	0
2	คณะพลศึกษา	5	10
3	คณะแพทยศาสตร์	12	23
4	คณะมนุษยศาสตร์	20	28
5	คณะวิทยาศาสตร์	13	26
6	คณะศิลปกรรมศาสตร์	11	26
7	คณะศึกษาศาสตร์	14	24
8	คณะสังคมศาสตร์	9	23
9	บัณฑิตวิทยาลัย	0	0
10	ศูนย์บริการวิชาการ	12	28
11	ศูนย์วิทยาศาสตร์ศึกษา	8	17
12	สถาบันพัฒนาการท่องเที่ยวเพื่ออนุรักษ์สิ่งแวดล้อม	0	0
13	สถาบันวิจัยพฤติกรรมศาสตร์	4	8
14	สถาบันวิจัยวัฒนธรรมและศิลป์	14	27
15	สถาบันเอเชียแปซิฟิกศึกษา	0	0
16	สภาคณาจารย์และข้าราชการ	0	0
17	สมาคมศิษย์เก่า มศว	0	0
18	สำนักคอมพิวเตอร์	56	93
19	สำนักงานอธิการบดี	60	96
20	สำนักทดสอบทางการศึกษาและจิตวิทยา	1	3
21	สำนักสื่อและเทคโนโลยีการศึกษา	0	0
22	สำนักหอสมุดกลาง	0	0
23	ทางบ้านและอื่นๆ (นิสิต)	52	96
รวม		291	528

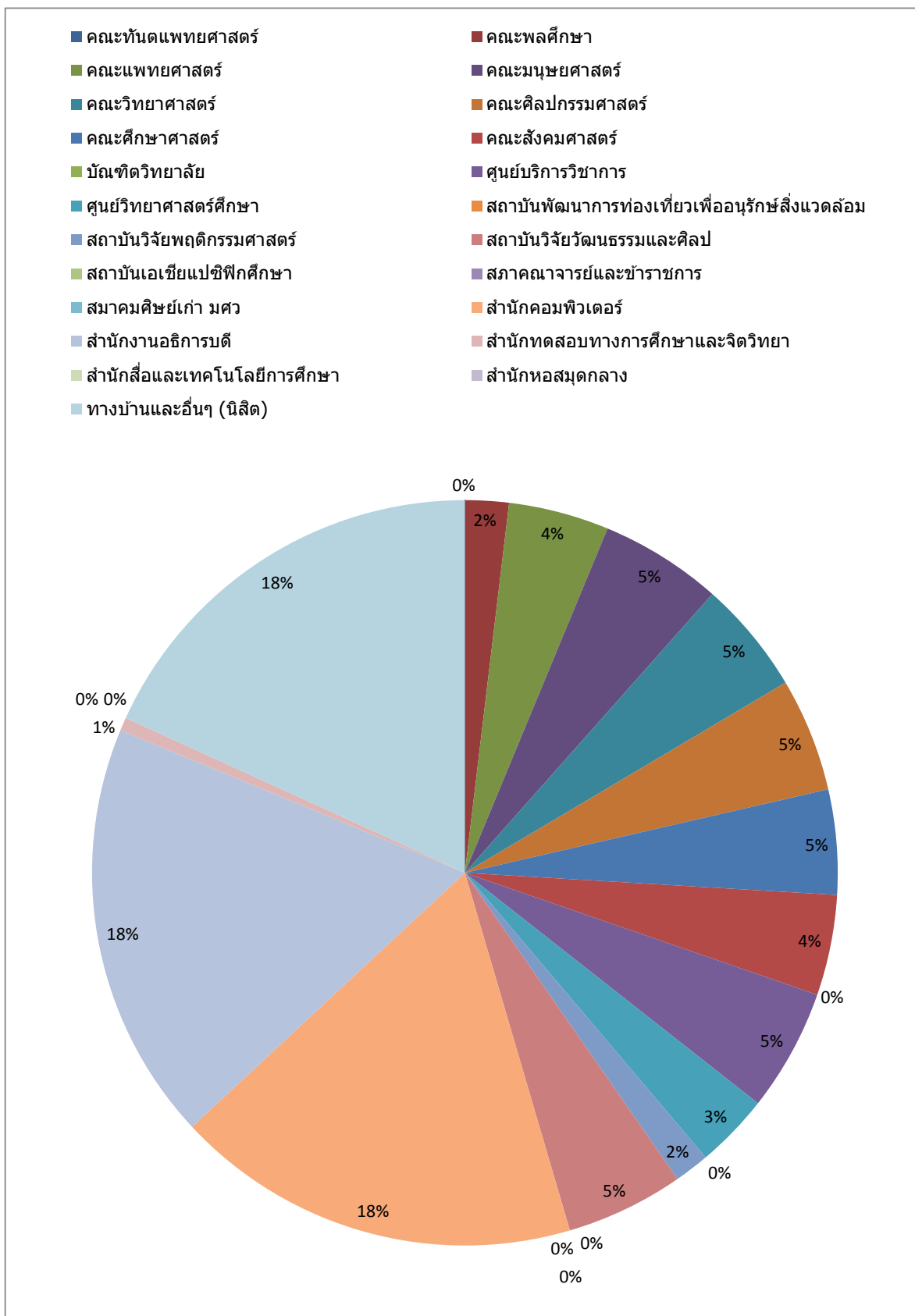
รายละเอียดบริการซ่อมบำรุงเครื่องคอมพิวเตอร์และอุปกรณ์เชื่อมต่อ (แยกตามหน่วยงาน)



รายละเอียดบริการซ่อมบำรุงเครื่องคอมพิวเตอร์และอุปกรณ์เชื่อมต่อ (แยกตามหน่วยงาน)



รายละเอียดบริการซ่อมบำรุงเครื่องคอมพิวเตอร์และอุปกรณ์เชื่อมต่อ (แยกตามหน่วยงาน)



คณะผู้รวบรวมข้อมูลและเอกสาร

1. นายสันติ สุขยานันท์
2. นายไพโรจน์ ผาสุวรรณณ์
3. นายถาวร หงษ์ทอง
4. นายอุดร วงษ์ไทย
5. นายเจตนิพัทธ์ กวยทอง
6. นายจักรพันธ์ อินสุต

แฟ้มข้อมูล :รายงาน.doc
