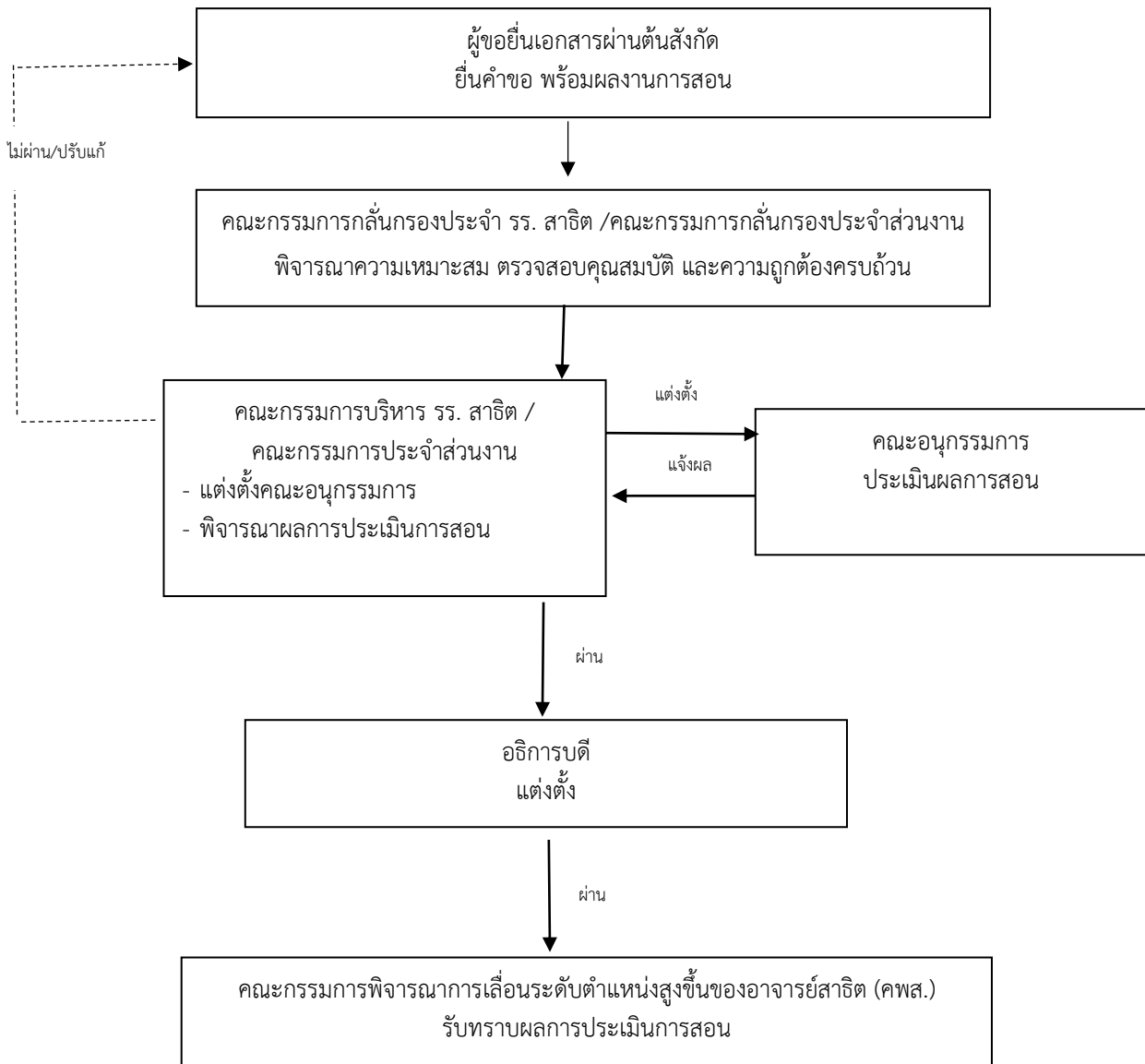


ขั้นตอนการเลื่อนระดับสูงขึ้นของพนักงานมหาวิทยาลัยเป็นอาจารย์สาธิตชำนาญการ



หมายเหตุ วันที่แต่งตั้งให้ดำรงตำแหน่งเป็นวันที่คณะกรรมการบริหารโรงเรียนสาธิต หรือ คณะกรรมการประจำส่วนงาน มีมติเห็นชอบให้รับเรื่องเพื่อดำเนินการต่อไป