

รายงานสรุปผลการดำเนินงานโครงการบริการวิชาการแก่ชุมชน

ประจำปีงบประมาณ 2555

ชื่อโครงการ โครงการจัดกิจกรรมเพื่อร่วมเฉลิมฉลองงานวันเด็กแห่งชาติ

วันที่ 16 มกราคม 2555

ณ มหาวิทยาลัยศรีนครินทรวิโรฒ ประสานมิตร และ องค์กรฯ

งานบริการวิชาการแก่ชุมชน

หน่วยงาน โครงการบ่มเพาะวิสาหกิจในสถาบันอุดมศึกษา (บก.1)

มหาวิทยาลัยศรีนครินทรวิโรฒ

คำนำ

โครงการบ่มเพาะวิสาหกิจในสถาบันอุดมศึกษา (บก.1) โดยความร่วมมือกับสถาบันยุทธศาสตร์ทางปัญญาและวิจัย และ คณะทันตแพทยศาสตร์ จัดกิจกรรมวันเด็กแห่งชาติ เพื่อเป็นการปลูกฝังให้เด็ก ๆ รู้จักเข้าร่วมกับสังคมและผู้อื่นได้ดี เป็นการรักษาสุขภาพปากและฟัน รวมทั้งการแยกขยะอย่างถูกวิธี รู้จักนำขยะกลับมาใช้ใหม่ได้ ยังได้รับความสนุกสนานและความรู้ควบคู่กันไปด้วย อีกทั้งยังเป็นรักษาสิ่งแวดล้อมที่เราอาศัยอยู่ให้อยู่กับเราไปนานๆ เด็กๆ ที่เข้าร่วมกิจกรรมยังสามารถพัฒนาทักษะต่างๆ เช่น ด้านสติปัญญา ด้านสุขภาพ ร่างกาย ด้านจิตใจ อารมณ์ และสังคม ควบคู่กัน

ทางโครงการบ่มเพาะวิสาหกิจในสถาบันอุดมศึกษา(บก.1) หวังเป็นอย่างยิ่งว่าการจัดโครงการกิจกรรมวันเด็กจะสามารถพัฒนาเด็ก ๆ ให้เป็นเยาวชนที่ดีของประเทศชาติได้ต่อไป

.....
ประธานโครงการ

สารบัญ

	หน้า
คำนำ	
สารบัญ	
ส่วนที่ 1 โครงการที่ขออนุมัติ	1
ส่วนที่ 2 รายงานผลการดำเนินงาน	14
ส่วนที่ 3 ภาคผนวก	38

รายงานผลการดำเนินงานโครงการบริการวิชาการแก่ชุมชน

ประจำปีงบประมาณ 2555

ของมหาวิทยาลัยศรีนครินทรวิโรฒ

ผลผลิต : ผลงานการให้บริการวิชาการ

ชื่อโครงการ จัดกิจกรรมวันเด็กเพื่อเฉลิมฉลองงานวันเด็กแห่งชาติ

หน่วยงาน : ศูนย์บริการวิชาการแก่ชุมชน มหาวิทยาลัยศรีนครินทรวิโรฒ

ที่ปรึกษาโครงการ รองศาสตราจารย์สุภา ปานเจริญ

ประธานโครงการ ผู้ช่วยศาสตราจารย์ ดร.ปฐมัทศน์ จิระเดชะ

ผู้รับผิดชอบโครงการ 1.โครงการปมเพาะวิสาหกิจ

2.สถาบันยุทธศาสตร์ทางปัญญาและวิจัย

ระยะเวลาการดำเนินงาน 1 สัปดาห์

สถานที่ดำเนินงาน มหาวิทยาลัยศรีนครินทรวิโรฒ ประสานมิตร และ องค์กรักษ์

งบประมาณ ได้รับจัดสรรงบประมาณเงินแผ่นดิน จำนวน 60,000.00 บาท

ใช้จ่ายจริง จำนวน 58,100.00 บาท

ผลการดำเนินงาน

- ยังไม่เริ่มดำเนินการเนื่องจาก.....
- อยู่ระหว่างการดำเนินงาน โดยได้ดำเนินงานต่างๆแล้วดังนี้.....

ดำเนินโครงการแล้วเสร็จ โดยมีผลดำเนินงานต่างๆแล้ว ดังนี้

ผลการดำเนินงานในภาพรวม ตามตัวชี้วัดโครงการ

ผลที่ได้รับจากการดำเนินงาน

ลำดับ	ปัญหา อุปสรรค	แนวทางการแก้ไข/ปรับปรุง

ข้อเสนอแนะสำหรับประธานโครงการ / คณบดี

.....
.....

.....

(.....)

วิธีการดำเนินโครงการ

1. จัดกิจกรรมเผยแพร่การดำเนินการในรูปแบบของบอร์ดและภาพวิดีโอ
2. กิจกรรมสนทนากาาร เกมส์ตอบคำถาม ปัญหา แจกของที่ระลึก

รายละเอียดข้อมูล

- ข้อมูลผู้เข้ารับการอบรม / เข้าร่วมโครงการ

1	ผู้ช่วยศาสตราจารย์ ดร. ปฐมทัศน์ จิระเดชะ	สถาบันยุทธศาสตร์ทางปัญญาและวิจัย
2	นางกรอุษา ศรีสุวรรณ	สถาบันยุทธศาสตร์ทางปัญญาและวิจัย
3	นางสาวศิริพิชญ์ พิลาคุณ	สถาบันยุทธศาสตร์ทางปัญญาและวิจัย
4	นางสาวชนัญชิตา วัฒนสุข	สถาบันยุทธศาสตร์ทางปัญญาและวิจัย
5	นางสาวศิริภัสสร ดาราวงษ์	สถาบันยุทธศาสตร์ทางปัญญาและวิจัย
6	นางสาวธิดาวัลย์ โชติวรวรรณ	สถาบันยุทธศาสตร์ทางปัญญาและวิจัย
7	นายนวัต จารุจินดา	สถาบันยุทธศาสตร์ทางปัญญาและวิจัย
8	นายชินพงษ์ ทีสุกะ	สถาบันยุทธศาสตร์ทางปัญญาและวิจัย
9	นายพิษณุ แหม่ไธสง	สถาบันยุทธศาสตร์ทางปัญญาและวิจัย
10	นางจิตรลดา สีฉ่ำ	สถาบันยุทธศาสตร์ทางปัญญาและวิจัย
11	นายปิยชาติ บุญเพ็ญ	สถาบันยุทธศาสตร์ทางปัญญาและวิจัย
12	นายสุทัศน์ย์น ฆอมธิดา	สถาบันยุทธศาสตร์ทางปัญญาและวิจัย
13	นางสาวรัตนพร จิตรนพรัตน์	สถาบันยุทธศาสตร์ทางปัญญาและวิจัย
14	นางสาวพิมลพรรณ ศิลป์สุภาพงศ์	สถาบันยุทธศาสตร์ทางปัญญาและวิจัย
15	นางสาววัชรีย์ ใจประเสริฐ	สถาบันยุทธศาสตร์ทางปัญญาและวิจัย
16	ว่าที่ร้อยตรีสรรรควร สัตยมงคล	สถาบันยุทธศาสตร์ทางปัญญาและวิจัย
17	นายพสกร ไกวรรณะกุล	สถาบันยุทธศาสตร์ทางปัญญาและวิจัย
18	นายนิพนธ์ ราชวุฒิ	สถาบันยุทธศาสตร์ทางปัญญาและวิจัย
19	นายอานัตต์ ปิ่นทอง	สถาบันยุทธศาสตร์ทางปัญญาและวิจัย

20	นางสาวจากรุวรรณ บุญโฉม	สถาบันยุทธศาสตร์ทางปัญญาและวิจัย
21	นางสาวนียดา รุ่งเรืองผล	สถาบันยุทธศาสตร์ทางปัญญาและวิจัย
22	นางสาวศศิกรานต์ โลกานิล	สถาบันยุทธศาสตร์ทางปัญญาและวิจัย
23	ค.ช.ชเนศพล ภูระหงษ์	-
24	ค.ช.เจษฎา วันคุณ	วัดราษฎร์ศรีทศาธรรม
25	ค.ช.ศรเพชร สุปช่วย	บ้านดอนกวาง
26	ค.ช.พีรพง ขาวม่วง	บ้านดอนกวาง
27	ค.ญ.นารีรัตน์	-
28	ค.ญ.สุวพันธ์ เปาเกาะ	ผดุงอิสลาม
29	ค.ญ.ศรินทร์ญา มุรหมัด	ผดุงอิสลาม
30	ค.ญ.ปวันรัตน์ พันธุ์พุก	วัดราษฎร์ศรีทศาธรรม
31	ค.ญ.ชนมณีภา เหลลาทอง	วัดราษฎร์ศรีทศาธรรม
32	ค.ช.ณัฐพล อยู่ยง	วัดราษฎร์ศรีทศาธรรม
33	ค.ญ.ศิรินทิพย์ พุ่มพวง	วัดราษฎร์ศรีทศาธรรม
34	ค.ญ.กมลชนก ยงค์ทรัพย์	-
35	ค.ญ.จุฑามาศ สิงห์โตเจริญ	วัดสุนทรพิชิตาราม
36	ค.ญ.กมลชนก เย็นใจ	วัดสุนทรพิชิตาราม
37	ค.ช.ชัยวัฒน์ เสนอใจ	อบต.
38	ค.ญ.พลอยไพลิน เย็นใจ	วัดสุนทรพิชิตาราม
39	ค.ญ.น้ำเพชร กริมใจ	วัดราษฎร์ศรีทศาธรรม
40	ค.ญ.สุภัทรา พลัดมณี	วัดราษฎร์ศรีทศาธรรม
41	ค.ช.อนุชา ทองใบ	วัดสว่างอารมณ์
42	ค.ช.พงเทพ เครื่องสาย	วัดสว่างอารมณ์
43	ค.ช.คณพล พานหล้า	สารสาสน์วิเทศรังสิต
44	ค.ญ.ฉันทญา นุ้ยนึ่ง	ผดุงอิสลาม
45	ค.ญ.เอวีตรา มากมี	บ้านกลอง 1
46	ค.ช.ศรารุช เชาวะมัน	ผดุงอิสลาม

47	ค.ช.นววิทย์ พูลเต่า	ผดุงอิสลาม
48	ค.ช.สุรากิจ แดงอ่อน	-
49	ค.ญ.อลิษา หวาดปุเต๊ะ	ผดุงอิสลาม
50	ค.ญ.สุกัญญา ชุ่มชื่น	ผดุงอิสลาม
51	ค.ช.ณัฐวุฒิ อยู่มั่น	ศูนย์เด็กเล็กบ้านคลอง 14
52	ค.ช.ศุภกิจ เปี่ยมล	อพุทธบุตร-ปทุมธานี
53	ค.ญ.รุ่งกานต์ หอมละออ	บ้านคลอง 24
54	ค.ญ.วาสนา คงมั่น	บ้านคลอง 1
55	น้องทิม	สารสาสน์วิเทศรังสิต
56	ค.ช.ชัยวัฒน์ ถนอมเงิน	วัดสุนทรพิชิตาราม
57	ค.ญ.จันทิมา ทับถม	วัดสว่างอารมณ์
58	น้องเนย	อบต.
59	ค.ญ.สลัยลา จันทร์สิงห์	ผดุงอิสลาม
60	ค.ญ.สุภาวดี ชินภาชิน	ผดุงอิสลาม
61	ค.ญ.นวรรตน์ ยากั๊บ	ผดุงอิสลาม
62	น้องวรรษญา	บ้านท่าหมอน
63	ค.ช.ชัชชัย กองพารา	คริสตสงเคราะห์
64	ค.ญ.ปรารธนา อรุณพลทรัพย์	ผดุงอิสลาม
65	ค.ช.อดิชาติ เปะกิ	ถัทรพิทยาจารย์
66	ค.ช.สิทธิชัย คลังทอง	วัดสว่างอารมณ์
67	ค.ญ.ศศิวิมล บุญแสน	วัดราษฎร์ศรัทธาธรรม
68	ค.ญ.พัชรिता ยาทองสอน	อนุบาลองครักษ์
69	ค.ช.ณัฐพงศ์ พันธุ์บุตร	วัดสุนทรพิชิตาราม
70	ค.ญ.พรนภา บุญเรือง	-
71	ค.ญ.วรรณวิสาข์ บุญเรือง	-
72	ค.ญ.ศิริพร เย็นใจ	วัดสุนทรพิชิตาราม
73	ค.ช.ณัฐพล บุญเคลือบ	วัดสุนทรพิชิตาราม

74	ค.ช.ชัยวัฒน์ ถนอมเงิน	-
75	ค.ญ.ณัฐกานต์ โพธิ์ทอง	ผดุงอิสลาม
76	ค.ญ.ชาฝัน ชันหวั่ง	ผดุงอิสลาม
77	ค.ช.รัฐพล วงศ์ตะลา	อนุบาลองค์กรักษ์
78	ค.ช.สมรักษ์ ขำทองทับ	-
79	ค.ญ.เกวลิน สิริแสงจันทร์	บ้านคลอง 24
80	ค.ญ.จันทิมา ลิ่นจี	บ้านคลอง 24
81	น้องลักขณา	บ้านคลอง 24
82	ค.ญ.พียดา พานทอง	บ้านคลอง 24
83	ค.ญ.อลิสรา รอดสวัสดิ์	บ้านคลอง 24
84	ค.ช.ชนกันต์ นิ่มอนงค์	วัดราษฎร์ศรีทศาธรรม
85	ค.ช.กันต์ อ่ำสุด	บ้านคลอง 24
86	น้องปฎิภาณ	-
87	ค.ญ.สุภาวดี ชินภาชั้น	ผดุงอิสลาม
88	ค.ญ.เขาวรัตน์ ะกับ	ผดุงอิสลาม
89	ค.ญ.รุจิเรจ วิไลวรรณ	ผดุงอิสลาม
90	น้องสมฤทัย	ผดุงอิสลาม
91	ค.ญ.สุพัตรา เทียเย็น	ผดุงอิสลาม
92	ค.ช.สุกัศ ขุนทวง	วัดอัมภาศิริวงษ์
93	ค.ช.วรรณต์ โควกุน	วัดอัมภาศิริวงษ์
94	ค.ญ.โสรายา เลาะเหลางาม	บ้านดอนกลาง
95	ค.ช.นววิธต์ พุละติก	ผดุงอิสลาม
96	ค.ช.ธีรวัฒน์ กองพารา	คริสตสงเคราะห์
97	ค.ญ.กมลวรรณ ชุกดงกลาง	ผดุงอิสลาม
98	ค.ญ.ภัทราพร ผึ้งหลวง	ผดุงอิสลาม
99	ค.ญ.ญารินทริดา ปอน้อย	บ้านดอนกลาง
100	ค.ญ.ญารินดา บุญญาเลิศ	วัดพิจิตร

101	ค.ญ.พาริดา เนตรหลวง	บ้านดอนกลาง
102	ค.ญ.สุภาพร พร้อมสินทรัพย์	-
103	ค.ช.อภิวัฒน์ ศิริทรัพย์	วันสุนทรพิชิตาราม
104	ค.ช.ธนวันต์ ล้อมวงษ์	วันสุนทรพิชิตาราม
105	ค.ช.อัษฎางค์ ปัตสุวรรณ	วัดสว่างอารมณ์
106	ค.ช.ณัฐพงษ์ ศักดิ์ศิริพล	สาธิตมศว ปทุมวัน
107	ค.ช.นาวิน ศิดาหม่อม	บางขัน
108	ค.ช.สุรกิจ เลิศศิริ	วัดสุนทรพิชิตาราม
109	ค.ช.กิตติชัย กำมิตร	วัดสุนทรพิชิตาราม
110	ค.ช.ชลิต อำไพวรรณ	วัดสุนทรพิชิตาราม
111	ค.ช.ภควรรณ ออกผาย	วัดราษฎร์ศรีทศาธรรม
112	ค.ญ.วราพร รักกาวง	วัดราษฎร์ศรีทศาธรรม
113	ค.ช.รัชชานนท์ ผดุงกิจ	บ้านคลอง 24
114	ค.ญ.วนิดา ศิลประสาทร	ศูนย์เด็กเล็กบ้านคลอง 14
115	ค.ช.ณัฐรินทร์ หาญศึก	บ้านดอนกลาง
116	น้องอดิศักดิ์	-
117	น้องสุนทรศักดิ์	-
118	ค.ญ.เบญจวรรณ ชนสาร	วัดราษฎร์ศรีทศาธรรม
119	ค.ญ.บุญยานุช ทองใบ	-
120	ค.ช.ปกรณ์ หนูสกุล	วัดสุนทรพิชิตาราม
121	ค.ช.อำนาจ เย็นใจ	วัดสุนทรพิชิตาราม
122	ค.ช.จิรพันธ์ อินประมูล	วัดสุนทรพิชิตาราม
123	ค.ช.พงศธร กลัดมณี	วัดราษฎร์ศรีทศาธรรม
124	ค.ญ.กรกนก จินสิน	ร่วมใจประสิทธิ์
125	ค.ช.สหรัฐ เฟินส์	อบต.
126	ค.ช.สุรเทพ มูอำหมัด	บ้านคลอง 24
127	ค.ญ.สายธาร สวัสดิ์	บ้านคลอง 24

128	ค.ญ.เปรมวิท เสาวโมกษ์	บ้านคลอง 23
129	ค.ญ.นารีรัตน์ ยะกั๊บ	ผดุงอิสลาม
130	ค.ญ.กัลยา บุญญามณี	ผดุงอิสลาม
131	ค.ช.กิตติพล ศรีนาค	วัดสุนทรพิชิตาราม
132	ค.ญ.ดวงฤทัย สวัสดิ์	บ้านคลอง 23
133	น้องอภินันท์	ผดุงอิสลาม
134	นางสาวสุนันท์	ผดุงอิสลาม
135	ค.ญ.นพมาศ มากเจริญ	ศูนย์เด็กเล็กบ้านคลอง 14
136	ค.ช.สิทธิพล เอกตามสง	วัดราษฎร์ศรัทธาธรรม
137	ค.ช.กัลยา บุญมณี	ผดุงอิสลาม
138	น้องเป็นหนึ่ง	-
139	ค.ช.อนุตร ประสิทธิ์	วัดราษฎร์ศรัทธาธรรม
140	ค.ช.ภาณุวัฒน์ สะสมรักษ์	วัดราษฎร์ศรัทธาธรรม
141	ค.ช.สรุฐ โตะกู	บ้านคอนกลาง
142	ค.ญ.น้ำทิพย์ โห้ไช้	ผดุงอิสลาม
143	ค.ช.ณัฐวุฒิ มุอำหมัด	บ้านคลอง 22
144	ค.ช.ภูริภัทร มุอำหมัด	บ้านคลอง 22
145	น้องบัวชมพู	-
146	คช.โชติพันธ์ รัตตสิน	สาธิตมศว ปทุมวัน
147	ค.ญ.ปภัศสรา ยะไม	ผดุงอิสลาม
148	ค.ญ.มณีรัตน์ บุญญรัตน์	ผดุงอิสลาม
149	ค.ญ.วัชรภรณ์ สานติยุกต์	สาธิตมศว ปทุมวัน
150	ค.ญ.ภรณ์ภิไล สุกุลมา	-
151	ค.ช.ชยากร จันดิยานนท์	สาธิตมศว องค์กรักษ์
152	ค.ช.ชัยวัฒน์ นััตรเงิน	-
153	ค.ช.ธีโซ มิดยิม	บ้านคลอง 22
154	นางสาว นััตรฤทัย กาญจนโสภณ	คณะทันตแพทย์ มศว

155	นายพงศกร อมรชัย	คณะทันตแพทย์ มศว
156	นางสาวอภิญญาพร โชติมนโรรม	คณะทันตแพทย์ มศว
157	ค.ช.ภัทรพล	สาธิตมศว.
158	ค.ช.รุศศักดิ์ ใจผ่องใส	นาคनावออุปถัมภ์
159	ค.ช.ชนาธิป ตระกูลอุทัยอำไพ	ห้องพลอยอนุสรณ์
160	ค.ญ.ชลลดา คงกระพันธ์	สวัสดิศึกษา
161	ค.ญ.น้ำฝน คงกระพันธ์	สวัสดิศึกษา
162	ค.ญ.พัฒนิตา ตระกูลอุทัยอำไพ	ห้องพลอยอนุสรณ์
163	ค.ช.ธีร์ วิชาเป็ง	เซนต์คอมินิก
164	ค.ช.ณัฐชานันท์	เซนต์ฟรัง
165	ค.ช.กฤษณา มิตรราปิยานุรักษ์	-
166	ค.ญ.ศิริธร กองขุนทด	ชินหยกฮ้างงฮัก
167	ค.ญ.อริสรา เครือชัย	วัดภาณี
168	ค.ญ.ประวีพร บุญผ่อง	สาธิตมศว.
169	ค.ช.ทีศิริรัตน์ ฤดี	สาธิตมศว.
170	ค.ญ.เพชรเจ้าจอม ฤดี	วัฒนาวิทยาลัย
171	ค.ช.อักรวัฒน์	สาธิตมศว.
172	ค.ช.ฐิติศักดิ์ รongรัตน์	สาธิตมศว.
173	ค.ช.อรชุน มิตดา	สาธิตมศว.
174	ค.ญ.ฐิติรัตน์ รongรัตน์	สาธิตมศว.
175	ค.ญ.ชนาธิป มีเปี่ยม	นธิยานาลัย
176	ค.ญ.สุนันท์ สัจวร	ชุมชนอโศก
177	ค.ญ.หทัยชนก ภูมิเชก	สาธิตมศว.
178	ค.ญ.รชญา พรชัยทวิสุข	นาคनावออุปถัมภ์
179	ค.ญ.อภิญญา พรชัยทวิสุข	นาคनावออุปถัมภ์
180	ค.ญ.กรวรรณ วงษ์งาม	สาธิตมศว.
181	ค.ญ.ปวีริสา เนื่องจำนงค์	วัฒนาวิทยาลัย

182	ค.ญ.วริศรา ศุภวโรภาส	สาธิตราม
183	ค.ช.ดิณณภพ บริสุทธิ์พันธ์	สุธีธร
184	ค.ช.ไกรรักษ์ เพิ่มคานทล	วัดดอนใหญ่
185	ค.ช.ภานุ สุวรรณทาราม	กานดา
186	ค.ช.พิชยา สุขสมพล	กานดา
187	ค.ช.ชินวัต พิมพันธ์	มักสัง
188	ค.ญ.เพียงฟ้า รักษ์งาม	มักสัง
189	ค.ญ.ทิพาดา รักษ์งาม	นิคม
190	ค.ช.ไกรรัตน์ เพิ่มพูน	วัดดอนใหญ่
191	ค.ญ.ศิริรภา ตาใจ	วัดคิส
192	ค.ญ.วารภรณ์ ต่ายวิจิตร	วัดคิส
193	ค.ญ.วารานุช ช้างน้อย	เคหะชุมชนลาดกระบัง
194	ค.ญ.วรนิสา ขยัน	วัดคิส
195	ค.ช.ประวีพ บุญผ่อง	สาธิตมศว.
196	ค.ช.ชากิ ยาสว่าง	ราษฎร์บัวขาว
197	ค.ช.พีรวัฒน์ พิมล	สวัสดิ์วิทยา
198	ค.ช.เทิดเกียรติ	-
199	ค.ญ.แก้วเพชรภา	สวัสดิ์วิทยา
200	ค.ช.ศรราม พิมพันธ์	สวัสดิ์วิทยา
201	ค.ช.ภกร สายวัน	สวัสดิ์วิทยา
202	ค.ญ.ปารณีย์ วิชาชีรานนท์	-
203	ค.ญ.ชนัญชิต ผ่องแพร	สาธิตราม
204	ค.ญ.ณัฐรดา ไตรพจน์	สาธิตราม
205	ค.ญ.สุปรียา ปอสรระเกตุ	สาธิตราม
206	ค.ญ.เขมิกา ปอสรระเกตุ	สาธิตราม
207	ค.ญ.ณัฐฐาพร เมฆอุไร	สารสาสน์ประชาอุทิศพิทยาคาร
208	ค.ญ.พลอยกมล	วัฒนาวิทยาลัย

209	ค.ญ.ชนิดา การุญวิษณุ	วัฒนาวิทยาลัย
210	ค.ญ.จิตภา การุญวิษณุ	วัฒนาวิทยาลัย
211	ค.ญ.กมลพร มนต์เสถียร	แสงโสม
212	ค.ช.วัชรพล	สวัสดิศึกษา
213	ค.ช.วันชัย	สมฤทัย
214	ค.ญ.วิภารัต เหมนรากร	สมฤทัย
215	ค.ญ.ประภาศิริ มหาศาล	สวัสดิศึกษา
216	ค.ช.ชนกร พอค้ำ	มุขิรา
217	ค.ญ.ปราณนิชา ชมศิริ	-
218	ค.ญ.เชอร์รี่	ศูนย์ชุมชน
219	น้องปุ่น	จุฬากรณี
220	ค.ช.วชิรวิทย์ เกลี้ยงเกล้า	ป่วยฮั่ว
221	ค.ญ.วิภารัตน์ ค่านคอน	วัดช่องลม
222	ค.ญ.รัตนาพร ค่านคอน	วัดช่องลม
223	ค.ช.พงศ์ภัสส์ วิชิตะกุล	อ.วัดธาตุทอง
224	ค.ญ.ปรัชญา วิสวชิรานนท์	พระแม่มาลี
225	ค.ญ.กัลยกร เกียรติศักดิ์	สาธิตมศว.
226	ค.ญ.ภัทราสุดา แดงโสภา	กอบวิทยา
227	ค.ช.สหัสวรรณ ห่ออัมพวันวงศ์	ทิวไผ่งาม
228	ค.ญ.สุชานันท์ สหวงศ์เจริญ	พระแม่มาลี
229	ค.ช.ภาณุ พิมพ์นันท	ศูนย์ชุมชน
230	ค.ญ.พรชินต์ว์ ปัญญศิริ	สาธิตมศว.
231	ค.ช.รณกฤต พันธุ์เลิศ	สวัสดิศึกษา
232	ค.ญ.พาณิกภัค พันธุ์เสื่อ	สาธิตมศว.
233	ค.ญ.มนทกานต์ มาลัยสอน	ฤทธิไกรศึกษา
234	น้องนิน่า	อนุบาลพิบูลฯ
235	ค.ญ.ภัทชริภา เกษประทุม	เซนต์โยเซฟพิพวัล

236	ค.ญ.อภิชญา	วัฒนาวิทยาลัย
237	ค.ญ.สายฝน อังคะรา	สวัสดีวิทยา
238	ค.ญ.ณภัทรรัตน์ นราสันติพงศ์	สาธิตมศว.
239	ค.ญ.ณัฐชญา	เซ็นต์ปีเตอร์ธนูรี
240	ค.ญ.ธัญญาพร สุมาพันธ์	สมฤทัย
241	ค.ญ.สัจจพร บุญมะณี	กุนตรีฯ
242	ค.ญ.หทัยชนก ภูมิเชก	สาธิตมศว.
243	ค.ช.รัฐพล นาคผจญ	สายน้ำทิพย์
244	ค.ญ.เบญญาภา กังวารชนวัตร	จุฑาภรณ์
245	ค.ญ.ณัชภัทร กังวารชนวัตร	วิตเตอร์
246	ค.ญ.ธำรงวรรณ ทองกลับ	-
247	ค.ช.รัชพล นาคผจญ	นฤมล
248	ค.ญ.จิรภิญญา ยาวีร์ชน์	วัฒนาวิทยาลัย
249	ค.ญ.หงส์ฟ้า บุญสุขสม	สีตบุตรบำรุง
250	ค.ช.ชินวุฒิ	สวัสดีวิทยา
251	ค.ญ.แก้วเพชรภา เป็นปิ่นทร์	สวัสดีวิทยา
252	ค.ช.ศุภชัย ศรีวรรณวิทย์	เซนต์คอมินิก
253	ค.ช.ก้องภพ อรุณเกษร	สาธิตมศว.
254	ค.ญ.กมลวัชร กจิเทพิคร	-
255	น้องมะนาว	เซนต์เตอร์ธนูรี
256	ค.ช.สุรศักดิ์ ไกลผ่องใส	นาคนาวาอุปถัมภ์
257	ค.ช.พลยศ พลอยสรรรค์	วัดลาด
258	ค.ช.กฤติน ชาญรัตน์	-
259	ค.ช.นักรัษนีภา วิจิตร	สาธิตมศว.
260	ค.ญ.นันท์นภัส จันทรพินิจ	-
261	ค.ญ.ณัฐชิตา อินทศิริ	-
262	ค.ช.ณัฐวุฒิ สิริสอน	ฤทธิไกรศึกษา

263	ค.ญ.กัญจนนพิน ศิรชนานนท์	-
264	ค.ญ.ชนกพร คุ้มจั่น	-
265	ค.ญ.พรชิตรา พลรังสรรค์	-
266	ค.ญ.ธัญชนก พลรังสรรค์	-
267	Bence Lee	Shrewsburg
268	ค.ญ.วิชญาดา คล้ายแป้น	คตวิทยา
269	ค.ช.นุศประวัณ วิจิตร	ปัญญาทรัพย์
270	ค.ช.ณัฐพล ปานนาค	-
271	ค.ช.ชัยวุฒิ อ่อมพิทักษ์	สายน้ำทิพย์
272	ค.ช.รัชนิน มูลผล	สายน้ำทิพย์
273	ค.ช.พีรพล ศรีบุญ	สายน้ำทิพย์
274	ค.ญ.เพ็ญพัชชา นุ่มสารพัตติก	-
275	ค.ญ.กณิษ เพ็งน้ำสัง	-
276	ค.ช.มุขมุนินทร์ เศรษฐทัฬห์ภาม	-
277	ค.ช.ภคพล อ่อนสด	วัดใหม่ช่องลม
278	ค.ช.ทศกัณ มิ่งมีสุข	สวัสดิศึกษา
279	ค.ช.ทวิชญ์ หนูแหยม	สายน้ำทิพย์
280	ค.ช.ศุภกร หนูแหยม	สายน้ำทิพย์
281	ค.ญ.ชญญา ก่อคามเขต	วัฒนาวิทยาลัย
282	ค.ญ.อภิญา กลีบหัวขาว	-
283	ค.ญ.ชิน ชนะเลิศ	-
284	ค.ช.ณัฐกร คุณณี	
285	ค.ช.คุณทรัพย์ ปัดนาวาส	สวัสดิศึกษา
286	ค.ช.บุญเลิศ บุญไหล	วัดใหม่ช่องลม
287	ค.ช.เขมรัฐ จิตต์ใจน้ำ	อนุบาลจุฑาภรณ์
288	ค.ญ.พิมพ์ชนก แพ้พร	-
289	ค.ญ.วิภารัต เหมนรากร	สมฤทัย

290	ค.ช.วงศธร พันธเดช	-
291	Tura Hagerby	-
292	Vinceut Hagerby	-
293	ค.ญ.ทิพย์วรรณ คุคโต้ง	วัดใหม่ช่องลม
294	ค.ญ.นงนภัส สมภารเพียง	T.U.P
295	ค.ญ.กัลยาณัฐ ประสิทธิ์วรรณันท์	สารสาสน์เอกตรา
296	ค.ญ.ศศิกานต์	-
297	ค.ญ.ศิรดา จงอานนท์	ร.ร.เซนต์โยเซฟ บางนา
298	ค.ญ.มรรธฤณ อิศสกุล	วิภาเพลสเซนเตอร์
299	ค.ญ.ลภัสสิญาณ์ ไพศาลสุจารีกุล	สาธิตมศว.
300	ค.ช.ภัทรพล เทียนพิมาย	พระหฤทัยฯ
301	ค.ช.ภาสวุฒิ ประสิทธิ์วรรณันท์	-
302	ค.ช.บอย คุคโต้ง	สารสาสน์เอกตรา
303	ค.ช.พงศ์ธร ตารีไชย	วัดใหม่ช่องลม
304	ค.ช.ชนันต์ พรรควัฒนชัย	ไทยคริสธรรม
305	ค.ญ.เบญญาภา เหล่ากาสี	-
306	ค.ช.ชนทัต จิรรูจิเรข	เซนต์คอมินิก
307	ค.ญ.อัสมา โมฆรัตน์	-
308	ค.ญ.สินตานัน จันทวงศ์ศรี	วัฒนาวิทยาลัย
309	ค.ญ.กรวิภา ชูแก้ว	-
310	ค.ช.สุกฤต ใจส่องใส	-
311	ค.ช.นิตินุมิ ทองนำ	ปทุมคงคา
312	ค.ช.ศิริภพ อคมกุลศรี	สาธิตมศว.
313	ค.ช.แม่คิมัส เขียรคอน	-
314	ค.ญ.ศิริลักษณ์ โอมะ	-
315	ค.ช.พีรพัฒน์ พงษ์พรม	-
316	ค.ช.วัชรพล ศรีวิเชียร	-

317	ค.ช.อาณัติ อธิเทพ	สาธิตมศว.
318	Naree Nappkum	วัดปากบ่อ
319	ค.ญ.ญาดา มาลาไพฑูรย์ทิพย์	วัฒนาวิทยาลัย
320	ค.ช.เนติพงศ์ ภูผานี	กรุงเทพคริสเตียน
321	Neo Push	ELC
322	Ya Ya Push	ELC
323	ค.ญ.ไพลิน ดั่งวงนา	วัดราชโกษา
324	ค.ญ.เปรมสินี วิทยาวรภูมิ	พระหฤทัยคอนแวนต์
325	ค.ญ.วรรณรัตน์ อินทร	แพ่งพิทยาภูมิ
326	ค.ญ.ญาณรศ บุญสุขสม	สีตบุตรบำรุง
327	ค.ช.วันชัย เหมนรากร	สมฤทัย
328	ค.ญ.ปรีมปรีชญ์ วิสวรีเจนน์	พระแม่มาลี
329	ค.ช.ชนธร จิรรูจิเรข	เซนต์คอมินิก
330	ค.ญ.ณัชชา วิมลโลหการ	วัฒนาวิทยาลัย
331	ค.ช.วันสงกรานต์ จำรัส	-
332	ค.ญ.จินรดา จันทะวงษา	วัฒนาวิทยาลัย
333	ค.ญ.ณัฐพร ศรีภราดร	-
334	ค.ช.นรภัทร นิโคลาส	วัดทองเพลิง
335	ค.ช.กীরติ พันธบุตร	สาธิตละอออุทิศ
336	ค.ช.ศราวิน โพธิ์นาแค	อิมแอม
337	ค.ญ.ปิยธิดา สุทิน	อิงฟ้า
338	ค.ช.อดิเทพ สุทิน	สาธิตมศว.
339	ค.ญ.อรญา อรุณสมสุข	สาธิตมศว.
340	ค.ช.นพนันท์ บุญเรือง	ขจรโรจน์วิทยา
341	ค.ช.จักรภัทร บุญเรือง	ขจรโรจน์วิทยา
342	ค.ช.ภัทรพล เทียนพิมาย	พระหฤทัยฯ
343	ค.ญ.ฐปนาชวี จิตมานะ	สาธิตมศว.

344	ค.ญ.ปราณรวี นิลบุตร	กฤตศิลป์วิทยา
345	ค.ญ.ทัศพร สิงห์ศรี	สวัสดิ์วิทยา
346	ค.ญ.พรภัสร์ สิงห์ศรี	สวัสดิ์วิทยา
347	ค.ญ.ข้าวขวัญ ปัดนาภาส	-
348	ค.ญ.กรกนก แก้วสุวรรณ	สาธิตมศว.
349	ค.ญ.ณทรี เทพชาติ	สาธิตมศว.
350	อ.ทพญ.เสรีนา สิริรัตน์ สกฤตณะมรรคา	คณะทันตแพทย์ มศว
351	ผศ.ทพญ.ดร.กมลภัทร จรรยาประเสริฐ	คณะทันตแพทย์ มศว
352	ผศ.ทพ.พลพิทยา วรชาติ รน	คณะทันตแพทย์ มศว
353	ผศ.ทพ.เอกชัย ชุณหะวีวาท	คณะทันตแพทย์ มศว
354	อ.ทพญ.ขวัญชนก อยู่เจริญ	คณะทันตแพทย์ มศว
355	ผศ.ทพญ.นงลักษณ์ สมบุญธรรม	คณะทันตแพทย์ มศว
356	อ.ทพญ.วัลลภิชัฐ วิสุทธีศักดิ์	คณะทันตแพทย์ มศว
357	อ.ทพ.ณัฐวธ แก้วสุทธา	คณะทันตแพทย์ มศว
358	อ.ทพ.กิตติรัช มงคลศิวะ	คณะทันตแพทย์ มศว
359	อ.ทพ.วรรณ ยุกตานนท์	คณะทันตแพทย์ มศว
360	อ.ดร.พัฒนพงศ์ จาคิเกตุ	คณะทันตแพทย์ มศว
361	นางอารีรัตน์ จันทร์เสงี่ยม	คณะทันตแพทย์ มศว
362	นางสาวรัตนภรณ์ ในทอง	คณะทันตแพทย์ มศว
363	นางสาวเบญจา พงษ์เพ็ง	คณะทันตแพทย์ มศว
364	นางสาวนุจรีย์ สีนมาก	คณะทันตแพทย์ มศว
365	นางสาวสุนันท์ เล้าหัน	คณะทันตแพทย์ มศว
366	นางฐิตินันท์ ร่องรัตน์	คณะทันตแพทย์ มศว
367	นางนิตา กรีหิรัญ	คณะทันตแพทย์ มศว
368	นายสิทธิพร จิตต์รักษ์	คณะทันตแพทย์ มศว
369	นายขรรค์ชัย หังเจริญ	คณะทันตแพทย์ มศว
370	นายชุมพล จิตรบรรจง	คณะทันตแพทย์ มศว

371	นายฉัตร แสงงามสม	คณะทันตแพทย์	มศว
372	นางรุ่งนภา พุนทรัพย์	คณะทันตแพทย์	มศว
373	นางจันทร์ลา ฤทธิกระจาย	คณะทันตแพทย์	มศว
374	นายฉัฐพล นิสภา	คณะทันตแพทย์	มศว
375	นางสาวธัญวรรณ์ สารทอง	คณะทันตแพทย์	มศว
376	นางสาวธีระนันท์ ตั้งธีระวัฒนะ	คณะทันตแพทย์	มศว
377	นายณฤพจน์ ปลอดภัย	คณะทันตแพทย์	มศว
378	นายนิธินันท์ ธีรพงษ์ไพศาล	คณะทันตแพทย์	มศว
379	นางสาวพิมพ์กานดา มณีรัตน์	คณะทันตแพทย์	มศว
380	นายขยยุทธ ไชโย	คณะทันตแพทย์	มศว
381	นางสาวศรีประไพ ไชยวิศิษฐ์กุล	คณะทันตแพทย์	มศว
382	นางสาวประภัสสรภรณ์ สำราญจิตร	คณะทันตแพทย์	มศว
383	นางสาวปยุตติศา อารีกุล	คณะทันตแพทย์	มศว
384	นายเอกนถน จิวชัยศักดิ์	คณะทันตแพทย์	มศว
385	นางสาวพัฒนิดา ชูฤทธิ์	คณะทันตแพทย์	มศว
386	นายชาคริต ชายผา	คณะทันตแพทย์	มศว
387	นายนิวัฒน์ ดับพิษ	คณะทันตแพทย์	มศว
388	นางสาวปริญญารัตน์ เฟื่องพุด	คณะทันตแพทย์	มศว
389	นางสาววปุน จันทตุการ	คณะทันตแพทย์	มศว
390	นายกตัญญู หลิมไชยกุล	คณะทันตแพทย์	มศว
391	นายกริธา นิमितโสภณ	คณะทันตแพทย์	มศว
392	นางสาวกัลยกร เจริญผล	คณะทันตแพทย์	มศว
393	นางสาวชญาภา เสริมบุญสร้าง	คณะทันตแพทย์	มศว
394	นางสาวชนิภรณ์ อนันต์วัฒนานนท์	คณะทันตแพทย์	มศว
395	นางสาวชนาภรณ์ งามสกุลวงศ์	คณะทันตแพทย์	มศว
396	นางสาวธัญชนก ปุระณะภักดี	คณะทันตแพทย์	มศว
397	นางสาวนันทิชา พฤทธิพันธุ์	คณะทันตแพทย์	มศว

398	นายเพชร ลักขณานุกุล	คณะทันตแพทย์	มศว
399	นางสาวพลินี หงส์ไพฑูรย์	คณะทันตแพทย์	มศว
400	นางสาวเมตตา เทพบรรเทิง	คณะทันตแพทย์	มศว
401	นางสาวลลิตา สนั่นสาธิตพร	คณะทันตแพทย์	มศว
402	นางสาววรพร มีสุข	คณะทันตแพทย์	มศว
403	นายวีรภัทร บรรจงชีพ	คณะทันตแพทย์	มศว
404	นายสุกฤษฎ์ ใจแก้ว	คณะทันตแพทย์	มศว
405	นางสาวสุทธินี กนกพูนสิน	คณะทันตแพทย์	มศว
406	นายวิษณุ ฤกษ์ฉัตร	คณะทันตแพทย์	มศว
407	นายอำนวยการ รัตนสุธีรานนท์	คณะทันตแพทย์	มศว
408	นายการ์นต์ กาญจนโรจน์	คณะทันตแพทย์	มศว
409	นางสาวกุลนันท์ หนูแก้ว	คณะทันตแพทย์	มศว
410	นางสาวชิดหทัย ว่องวิทย์เดชา	คณะทันตแพทย์	มศว
411	นางสาวณัฐฐนิช พัฒนเสรีเสถียร	คณะทันตแพทย์	มศว
412	นางสาวณัฐกานต์ สีนเจริญรุ่ง	คณะทันตแพทย์	มศว
413	นางสาวณัฐนิชา ศรีสหบุรี	คณะทันตแพทย์	มศว
414	นางสาวธนวรรณ ผดิมิตรารักษ์	คณะทันตแพทย์	มศว
415	นายพงศกร อภิภูสถานนท์	คณะทันตแพทย์	มศว
416	นางสาวโรสนีย์ อุดลภักดี	คณะทันตแพทย์	มศว
417	นางสาวเลิศลักษณ์ เรืองสินัญญา	คณะทันตแพทย์	มศว
418	นางสาวศศินันท์ วรรณระอรรถ	คณะทันตแพทย์	มศว
419	นางสาวสิรินทรา ปรียคำกล	คณะทันตแพทย์	มศว
420	นางสาวสิริไลซ์ แอลเลน	คณะทันตแพทย์	มศว
421	นางสาวสุสมา ไบเงิน	คณะทันตแพทย์	มศว
422	นางสาวอนุสรรา ทองพูน	คณะทันตแพทย์	มศว
423	นางสาวอาภัสสร จันทร์ศิริรุ่ง	คณะทันตแพทย์	มศว
424	นายเนติษฐ์ชัย ลือชานิมิตจิต	คณะทันตแพทย์	มศว

425	นางสาวปญฺชวรัสมิ์ ทองสุทธิ	คณะทันตแพทย์	มศว
426	นางสาวพิชญา อิศระภิญโญ	คณะทันตแพทย์	มศว
427	นางสาวโพยมพรรณ รัตน์เจริญฤทธิ์	คณะทันตแพทย์	มศว
428	นางสาวศิริธร ทองแจ่ม	คณะทันตแพทย์	มศว
429	นายอชิษฐ์ จิรนภาวิบูลย์	คณะทันตแพทย์	มศว

- เนื้อหาการอบรม

- 1.ให้ความรู้เกี่ยวกับการแยกขยะ
- 2.จำแนกขยะพร้อมทั้งนำลงถังขยะได้อย่างถูกต้อง
- 3.ให้ความรู้เกี่ยวกับการรักษาสุขภาพและฟัน
- 4.รับประทานอาหารอย่างฟันถึงจะไม่ผุ
- 5.การระบายสีถังขยะได้อย่างถูกต้องพร้อมทั้งให้ความรู้เกี่ยวกับถังขยะแต่ละสี

ผลการดำเนินงานตามวัตถุประสงค์และตัวชี้วัดของโครงการ (ผู้เข้าร่วมโครงการ 429คน)

ตัวชี้วัด	หน่วยนับ	เป้าหมาย	ผลดำเนินงาน
เชิงปริมาณ : 1. จำนวนผู้เข้าร่วมโครงการมีความพึงพอใจในระดับมากกว่าร้อยละ 95	ร้อยละ	95	98
เชิงคุณภาพ : 2 จำนวนผู้เข้าร่วมโครงการมีความเข้าใจเกี่ยวกับกิจกรรมการให้ความรู้เกี่ยวกับการคัดแยกขยะ มากกว่าร้อยละ 95	ร้อยละ	95	99

เก็บข้อมูลจากผู้เข้าร่วมโครงการจำนวนทั้งสิ้น 349 คน พบว่ามีความพึงพอใจ 342 คน คิดเป็นร้อยละ 98 และมีความเข้าใจเกี่ยวกับกิจกรรมฯ 345 คน คิดเป็นร้อยละ 99

ผลการประเมินโครงการ/ประเมินผลความพึงพอใจของผู้เข้าร่วมโครงการ (บุคลากรมหาวิทยาลัยที่เข้าร่วมโครงการ 50 คน, นิสิต 50 คน)

เชิงปริมาณ :	ร้อยละ	95	97
1. จำนวนบุคลากรมหาวิทยาลัยและนิสิตที่เข้าร่วมในโครงการมีความพึงพอใจในระดับมากกว่าร้อยละ 95			

เก็บข้อมูลจากบุคลากรมหาวิทยาลัยและนิสิตที่เข้าร่วมโครงการจำนวนทั้งสิ้น 100 คน พบว่ามีความพึงพอใจ 98 คน คิดเป็นร้อยละ 97

เกณฑ์การแปลความหมาย

ร้อยละ 60.00 - 68.00 หมายถึง มีความพึงพอใจอยู่ในระดับน้อยที่สุด

ร้อยละ 68.01 - 76.00 หมายถึง มีความพึงพอใจอยู่ในระดับน้อย

ร้อยละ 76.01 - 84.00 หมายถึง มีความพึงพอใจอยู่ในระดับปานกลาง

ร้อยละ 84.01 - 92.00 หมายถึง มีความพึงพอใจอยู่ในระดับมาก

ร้อยละ 92.01 - 100 หมายถึง มีความพึงพอใจอยู่ในระดับมากที่สุด

การวิเคราะห์ข้อมูล

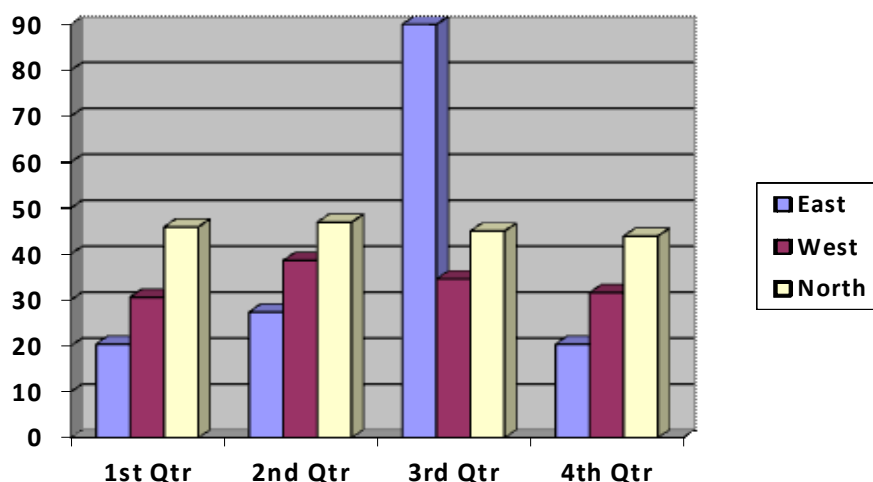
โครงการจัดกิจกรรมกรอก จำนวน 349 ชุด จากจำนวนทั้งหมด 349 ชุด คิดเป็นร้อยละ 100 และนำผลมาวิเคราะห์หา ปฏิกิริยาดังตารางต่อไปนี้

ลำดับ	ข้อความ	ค่าเฉลี่ย	ร้อยละ	แปลความหมาย
	ด้านความพึงพอใจในการจัดโครงการ			
1	การติดต่อประสานงาน	3.68	95.00	มาก
2	การให้การต้อนรับด้วยน้ำใจบริการ/การรับลงทะเบียน	3.68	84.10	มาก
3	การอำนวยความสะดวก	3.68	80.70	มาก
4	การเดินทาง	3.68	85.90	มาก
5	สถานที่จัดอบรมเชิงปฏิบัติการ	3.68	88.72	มาก
6	อาหารว่าง/อาหารกลางวัน	3.68	90.87	มาก
	ด้านความรู้/กิจกรรมโครงการ			
7	ท่านมีความเข้าใจในหลักการประเมิน การวิเคราะห์ และการบริหารความเสี่ยงเพิ่มขึ้น	3.68	80.92	มาก
8	ท่านมีความเข้าใจเกี่ยวกับการลดความเสี่ยงให้เป็นไปตามวัตถุประสงค์และเป้าหมายของหน่วยงาน	3.68	89.65	มาก
9	ท่านสามารถหาวิธีการที่เหมาะสมในการลดความเสี่ยงให้อยู่ในระดับที่ยอมรับได้	3.68	94.87	มาก

10	ท่านเกิดแนวคิดในการประยุกต์ความรู้ที่ได้รับสู่การบริหารความเสี่ยง	3.68	95.05	มาก
รวม			88.37	มาก

จากตารางที่ 4 ผลการวิเคราะห์ข้อมูล พบว่า ด้านความพึงพอใจในการจัดโครงการ มีความพึงพอใจอยู่ในระดับมาก ได้แก่ การต้อนรับด้วยน้ำใจบริการ/การรับลงทะเบียน อาหารว่าง/อาหารกลางวัน การเดินทาง และการติดต่อประสานงาน คิดเป็นร้อยละ 95.00 84.10 80.70 85.90 88.72 และ 90.87 ตามลำดับ สำหรับด้านความรู้/กิจกรรมโครงการ มีความพึงพอใจอยู่ในระดับปานกลาง ได้แก่ ความเข้าใจเกี่ยวกับการลดความเสี่ยงให้เป็นที่ไปตามวัตถุประสงค์และเป้าหมายของหน่วยงาน แนวคิดในการประยุกต์ความรู้ที่ได้รับสู่การบริหารความเสี่ยง ความเข้าใจในหลักการประเมินการวิเคราะห์และการบริหารความเสี่ยง และวิธีการที่เหมาะสมในการลดความเสี่ยงให้อยู่ในระดับที่ยอมรับได้ คิดเป็นร้อยละ 80.92 89.65 94.87 และ 95.05 ตามลำดับ ซึ่งสรุปภาพรวมของความพึงพอใจต่อการจัดโครงการ คิดเป็นร้อยละ 88.37 คือ มีความพึงพอใจอยู่ในระดับมาก

กราฟการสรุปผลความพึงพอใจต่อการจัดโครงการ



ผลกระทบหลังจากการดำเนินการโครงการบริการวิชาการแก่ชุมชน

ผลกระทบต่อองค์กรตนเอง

1. มหาวิทยาลัยเกิดองค์ความรู้ใหม่รวมถึงมีโอกาและช่องทางใช้ความเชี่ยวชาญในการให้บริการวิชาการแก่ชุมชนกับผู้เข้ารับบริการ

ผลกระทบต่อชุมชนที่ให้บริการ

1. ได้ทราบกระบวนการการพัฒนาและการให้บริการวิชาการและการแสดงออกประเมินจากความพึงพอใจ

ผลกระทบต่อประเทศ

1. เด็กๆมีโอกาสได้นำความรู้ที่ได้จากการเข้ารับบริการวิชาการแก่ชุมชนนำมาประยุกต์ใช้การดำเนินชีวิตและสร้างประโยชน์ให้กับประเทศชาติ

ผลการบูรณาการกับ การเรียน งานวิจัย ศิลปวัฒนธรรม

1. ผู้เข้าร่วมกิจกรรมได้รับความรู้และสามารถถ่ายทอดออกมาได้ตามความเข้าใจ
2. ผู้เข้าร่วมกิจกรรมมีความตระหนักและเข้าใจในกิจกรรมที่โครงการจัดขึ้นเพื่อสร้างและปลูกฝังจิตสำนึกให้กับผู้เข้าร่วมกิจกรรม

แนวทางการปรับปรุง พัฒนา จากผลการประเมินโครงการ

3. ปรับเปลี่ยนรูปแบบกิจกรรมใหม่ๆให้กับผู้เข้าร่วมกิจกรรมทุกๆปี
4. กิจกรรมที่นำมาจัดจะต้องมีความหลากหลายมากกว่าปัจจุบันที่ทางโครงการจัดทำขึ้น
5. กิจกรรมใดที่ผู้เข้าร่วมเกิดความพึงพอใจสูงสุดควรจัดอีกในปีถัดไป

ขอรับรองว่าข้อความดังกล่าวข้างต้นเป็นความจริงทุกประการ

ลงชื่อผู้รับผิดชอบโครงการ / ผู้รายงาน

(นางสาวศศิกรานต์ โลกานิล)

วันที่เดือน มกราคม ปี 2555

ลงชื่อประธานโครงการ

(ผู้ช่วยศาสตราจารย์ ดร.ปฐมทัศน์ จิระเดชะ)

วันที่ เดือน มกราคม ปี 2555

ตำแหน่ง ผู้อำนวยการสถาบันยุทธศาสตร์ทางปัญญาและวิจัย