

ความที่
ที่ นร 1201/584



๒๖๖๖

มหาวิทยาลัยศรีนครินทรวิโรฒ
เลขที่รับ ๖๓๑๑
วันที่ ๓๑๗.๐๕๒
เวลา ๑๕:๐๙

ฝ่ายประกันคุณภาพการศึกษา
สำนักงาน ก.พ.ร. เลขที่รับ ๒๒๐
ถนนพิษณุโลก ดุสิต กรุงเทพฯ ๑๐๓๐๐
- 3 มิ.ย. ๒๕๕๒ เวลา ๑๕:๐๙

1 เมษายน 2552

เรื่อง ขอให้ยืนยันคะแนนการประเมินผลการปฏิบัติราชการ ประจำปีงบประมาณ พ.ศ. 2551

เรียน อธิการบดีมหาวิทยาลัยศรีนครินทรวิโรฒ

สิ่งที่ส่งมาด้วย 1. ตารางสรุปผลการประเมินการปฏิบัติราชการตามคำรับรองการปฏิบัติราชการ
มหาวิทยาลัยศรีนครินทรวิโรฒ ประจำปีงบประมาณ พ.ศ. 2551
2. รายงานผลการสำรวจความพึงพอใจต่อบัณฑิตของผู้ใช้บัณฑิต และความพึงพอใจ
ต่อบทบาทของสถาบันอุดมศึกษาที่มีต่อสังคม ประจำปีงบประมาณ พ.ศ. 2551
มหาวิทยาลัยศรีนครินทรวิโรฒ

ตามที่สถาบันอุดมศึกษาต่างๆ ได้จัดส่งรายงานผลการปฏิบัติราชการตามคำรับรองการ
ปฏิบัติราชการ ประจำปีงบประมาณ พ.ศ. 2551 ด้วยตนเอง (Self-Assessment Report) ไปยังสำนักงาน
ก.พ.ร. และสำนักงาน ก.พ.ร. ร่วมกับที่ปรึกษาด้านการประเมินผลได้ดำเนินการตรวจสอบความถูกต้อง
ของข้อมูลมาโดยลำดับแล้ว นั้น

บัดนี้ สำนักงาน ก.พ.ร. ได้ตรวจสอบความถูกต้องของข้อมูลคะแนนผลการประเมิน
การปฏิบัติราชการตามคำรับรองการปฏิบัติราชการ และผลการสำรวจความพึงพอใจต่อบัณฑิตของผู้ใช้
บัณฑิต และความพึงพอใจต่อบทบาทของสถาบันอุดมศึกษาที่มีต่อสังคม ประจำปีงบประมาณ
พ.ศ. 2551 เบื้องต้นของสถาบันอุดมศึกษา รายละเอียดปรากฏตามสิ่งที่ส่งมาด้วย 1 และ 2

สำนักงาน ก.พ.ร. จึงขอแจ้งรายละเอียดสิ่งที่จะต้องดำเนินการ ดังนี้

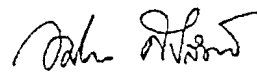
1. ขอให้มหาวิทยาลัยศรีนครินทรวิโรฒดำเนินการตรวจสอบและแจ้งยืนยันคะแนนผล
การประเมินการปฏิบัติราชการ และผลการสำรวจความพึงพอใจต่อบัณฑิตของผู้ใช้บัณฑิต และความ
พึงพอใจต่อบทบาทของสถาบันอุดมศึกษาที่มีต่อสังคม ประจำปีงบประมาณ พ.ศ. 2551 ตามที่
สำนักงาน ก.พ.ร. จัดส่งมาให้ดังกล่าว แล้วส่งไปยังสำนักงาน ก.พ.ร. โดยด่วนภายในวันศุกร์ที่ 10
เมษายน 2552 หากพ้นกำหนดวันดังกล่าว สำนักงาน ก.พ.ร. จะถือว่าสถาบันอุดมศึกษานั้นๆ ยืนยัน
คะแนนผลการประเมินการปฏิบัติราชการ และผลการสำรวจความพึงพอใจต่อบัณฑิตของผู้ใช้บัณฑิต
และความพึงพอใจต่อบทบาทของสถาบันอุดมศึกษาที่มีต่อสังคม ตามที่ได้แจ้งมาแล้ว

2. สำนักงาน ก.พ.ร. ขอแจ้งกรอบวงเงินรางวัลของมหาวิทยาลัยศรีนครินทรวิโรฒที่
คำนวณจากคะแนนรวมเต็ม 5.0000 คะแนน เพื่อทราบเบื้องต้นว่ามหาวิทยาลัยศรีนครินทรวิโรฒจะมี
กรอบวงเงินสูงสุดสำหรับจ่ายเป็นเงินรางวัลจำนวน 8,252,708.62 บาท (แปดล้านสองแสนห้าหมื่น
สองพันเจ็ดร้อยแปดบาทหกสิบสองสตางค์) ทั้งนี้ ขอให้สถาบันอุดมศึกษา ดำเนินการจัดตั้ง

คณะกรรมการเพื่อจัดทำหลักเกณฑ์ และวิธีการจัดสรรเงินรางวัลให้กับข้าราชการ และลูกจ้างประจำในสังกัดล่วงหน้า เมื่อคณะรัฐมนตรีให้ความเห็นชอบหลักเกณฑ์ และวิธีการจัดสรรเงินรางวัลตามที่ ก.พ.ร. เสนอแล้ว สำนักงาน ก.พ.ร. จะเร่งคำนวณและแจ้งผลการจัดสรรเงินรางวัลตามผลการประเมินจริงที่ครบถ้วนทุกตัวชี้วัด และแจ้งให้กับสถาบันอุดมศึกษาภายในเดือนเมษายน 2552 เพื่อดำเนินการจัดสรรให้ข้าราชการและลูกจ้างประจำในสังกัดตามหลักเกณฑ์ที่ ก.พ.ร. กำหนดโดยได้รับความเห็นชอบจากคณะรัฐมนตรีดังกล่าว ต่อไป

จึงเรียนมาเพื่อโปรดพิจารณาและดำเนินการต่อไปด้วย จะขอบคุณยิ่ง

ขอแสดงความนับถือ



(นายทศพร ศิริสัมพันธ์)

เลขาธิการ ก.พ.ร.

สำนักติดตามและประเมินผลการพัฒนาระบบราชการ

โทร. 0 2356 9999 ต่อ 9941, 8861

โทรสาร 0 2281 8279

ตารางสรุปผลการประเมินการปฏิบัติราชการตามคำรับรองการปฏิบัติราชการ

มหาวิทยาลัยศรีนครินทรวิโรฒ ประจำปีงบประมาณ พ.ศ. 2551

ตัวชี้วัดผลการปฏิบัติราชการ	หน่วยวัด	น้ำหนัก (ร้อยละ)	เกณฑ์การให้คะแนน					ผลการดำเนินงาน		
			1	2	3	4	5	ผลการ ดำเนินงาน	ค่าคะแนน ที่ได้	คะแนน ถ่วงน้ำหนัก
มิติที่ 1 มิติด้านประสิทธิภาพ		55							4.0385	2.2212
1. ระดับความสำเร็จของร้อยละเฉลี่ยถ่วงน้ำหนักในการ บรรลุเป้าหมายตามแผนปฏิบัติราชการของกระทรวง	ระดับ	5	1	2	3	4	5	3.4917	3.4917	0.1746
2. ระดับความสำเร็จของร้อยละเฉลี่ยถ่วงน้ำหนักในการ บรรลุเป้าหมายตามแผนปฏิบัติราชการของสำนักงาน คณะกรรมการการอุดมศึกษา	ระดับ	5	1	2	3	4	5	4.3149	4.3149	0.2157
3. ระดับความสำเร็จของร้อยละเฉลี่ยถ่วงน้ำหนักในการ บรรลุเป้าหมายตามแผนปฏิบัติราชการของ สถาบันอุดมศึกษา	ระดับ	15						4.3788	0.6568	
3.1 คุณภาพของแผนปฏิบัติราชการ (แผนงบประมาณ แผ่นดินและงบประมาณรายได้) ของสถาบันอุดมศึกษา ประจำปีงบประมาณ พ.ศ.2551	ระดับ	4	1	2	3	4	5	4.0000	4.0000	0.1600
3.2 การบรรลุเป้าหมายตามแผนปฏิบัติราชการ (แผน งบประมาณแผ่นดินและงบประมาณรายได้) ของ สถาบันอุดมศึกษา ประจำปีงบประมาณ พ.ศ.2551		5						4.7365	0.2368	
3.2.1 ขยายการผลิตบัณฑิตและพัฒนาคุณภาพการศึกษา เพิ่มขึ้นตามความต้องการของตลาดกลุ่มสาขาวิชา สังคมศาสตร์ระดับปริญญาตรี										
3.2.1.1 จำนวนผู้สำเร็จการศึกษา	คน	0.21	859	1,002	1,145	1,288	1,431	1,150.0000	3.0349	0.0064
3.2.1.2 จำนวนนักศึกษาที่เข้ามาใหม่	คน	0.21	1,171	1,366	1,561	1,756	1,951	1,681.0000	3.6153	0.0076
3.2.1.3 จำนวนนักศึกษาที่คงอยู่	คน	0.21	3,897	4,547	5,196	5,846	6,495	6,188.0000	4.5269	0.0095
3.2.1.4 ร้อยละของจำนวนผู้สำเร็จการศึกษากลับ มาศึกษา ตามหลักสูตรภายในระยะเวลา ที่กำหนด	ร้อยละ	0.2	54	63	72	81	90	96.9600	5.0000	0.0100
3.2.2 องค์กร ชุมชน และผู้รับบริการได้รับความรู้วิชาการ เพื่อการพัฒนาเพิ่มขึ้น										
3.2.2.1 จำนวนการจัดอบรมและสัมมนา	ครั้ง	0.28	126	147	168	189	210	419.0000	5.0000	0.0140
3.2.2.2 จำนวนงานเผยแพร่ความรู้บริการวิชาการ(ครั้ง ต่อปี)	ครั้งต่อปี	0.28	-	-	-	1	2	2.0000	5.0000	0.0140
3.2.2.3 ร้อยละของงานบริการวิชาการแล้วเสร็จตาม ระยะเวลาที่กำหนด	ร้อยละ	0.27	54	63	72	81	90	100.0000	5.0000	0.0135
3.2.3 ผู้รับบริการ ผู้ฝึกปฏิบัติ และหน่วยงานต่างๆ ด้านการ บริการสุขภาพที่ได้รับความรู้วินัยการมีคุณภาพ มาตรฐานเพิ่มขึ้น										
3.2.3.1 จำนวนผู้เข้ารับการศึกษา/ฝึกปฏิบัติงาน	คน	0.12	348	406	464	522	580	1,262.0000	5.0000	0.0060
3.2.3.2 จำนวนผู้ป่วยนอก	คน	0.12	119,760	139,720	159,680	179,640	199,600	623,416.0000	5.0000	0.0060
3.2.3.3 จำนวนผู้ป่วยใน	คน	0.12	9,900	11,550	13,200	14,850	16,500	31,294.0000	5.0000	0.0060
3.2.3.4 จำนวนผู้เข้ารับบริการวินิจฉัยการติดเชื้อเอดส์	คน	0.12	150	175	200	225	250	477.0000	5.0000	0.0060
3.2.3.5 จำนวนผู้ติดเชื้อเอดส์ที่ได้รับการดูแล	คน	0.12	90	105	120	135	150	618.0000	5.0000	0.0060

ตารางสรุปผลการประเมินการปฏิบัติราชการตามคำรับรองการปฏิบัติราชการ

มหาวิทยาลัยศรีนครินทรวิโรฒ ประจำปีงบประมาณ พ.ศ. 2551

ตัวชี้วัดผลการปฏิบัติราชการ	หน่วยวัด	น้ำหนัก (ร้อยละ)	เกณฑ์การให้คะแนน					ผลการดำเนินงาน		
			1	2	3	4	5	ผลการ ดำเนินงาน	ค่าคะแนน ที่ได้	คะแนน ถ่วงน้ำหนัก
3.2.3.6 ร้อยละของจำนวนผู้เข้ารับการศึกษาลูกอบรบผ่านเกณฑ์มาตรฐานที่กำหนด	ร้อยละ	0.12	60	70	80	90	100	100.0000	5.0000	0.0060
3.2.3.7 ร้อยละของจำนวนผู้เข้ารับการศึกษาลูกอบรบผ่านเกณฑ์มาตรฐานในระยะเวลาที่กำหนด	ร้อยละ	0.11	60	70	80	90	100	99.4500	4.9450	0.0054
3.2.4 ผู้รับบริการและสถาบันทางสังคมต่างๆ ได้รับการส่งเสริมอนุรักษ์ศิลปวัฒนธรรมเพิ่มขึ้น										-
3.2.4.1 จำนวนโครงการ ศิลปวัฒนธรรม	โครงการ	0.2	59	69	79	89	99	238.0000	5.0000	0.0100
3.2.4.2 จำนวนผู้เข้าร่วมโครงการ	คน	0.21	2,940	3,430	3,920	4,410	4,900	34,443.0000	5.0000	0.0105
3.2.4.3 ร้อยละของจำนวนผู้เข้าร่วมโครงการมีความรู้ความเข้าใจในศิลปวัฒนธรรม เพิ่มขึ้น	ร้อยละ	0.21	48	56	64	72	80	86.3571	5.0000	0.0105
3.2.4.4 ร้อยละของโครงการที่เห็นผลเสร็จตามเวลาที่กำหนด	ร้อยละ	0.21	54	63	72	81	90	98.7395	5.0000	0.0105
3.2.5 หน่วยงานภาครัฐ ภาคเอกชน และผู้รับบริการได้รับองค์ความรู้ นวัตกรรม และนำผลงานวิจัยไปใช้ในการพัฒนาด้านต่างๆ เพิ่มขึ้น										-
3.2.5.1 จำนวน โครงการวิจัยใหม่	โครงการ	0.21	64	74	85	95	106	239.0000	5.0000	0.0105
3.2.5.2 จำนวน โครงการวิจัยที่อยู่ระหว่างการค้าเนนการ	โครงการ	0.21	64	74	85	95	106	168.0000	5.0000	0.0105
3.2.5.3 จำนวน โครงการวิจัยที่มีการเผยแพร่ในวารสารหรือนำไปใช้อ้างอิง	โครงการ	0.21	10	15	20	25	30	36.0000	5.0000	0.0105
3.2.5.4 ร้อยละของโครงการ วิจัยที่แล้วเสร็จภายในระยะเวลาที่กำหนด (2 ปี)	ร้อยละ	0.21	54	63	72	81	90	90.9100	5.0000	0.0105
3.2.6 ขยายการผลิตบุคลากรด้านวิทยาศาสตร์เทคโนโลยี และด้านวิทยาศาสตร์สุขภาพให้มีจำนวนเพิ่มขึ้นและสอดคล้องกับความต้องการของตลาด										-
กลุ่มสาขาวิชาวิทยาศาสตร์เทคโนโลยี (ระดับปริญญาตรี)	กลุ่ม									-
3.2.6.1 จำนวนผู้สำเร็จการศึกษา	คน	0.11	508	592	677	761	846	651.0000	2.6941	0.0030
3.2.6.2 จำนวนนักศึกษาที่เข้ามาใหม่	คน	0.11	584	682	779	877	974	1,038.0000	5.0000	0.0055
3.2.6.3 จำนวนนักศึกษาที่คงอยู่	คน	0.11	2,237	2,668	3,049	3,430	3,811	3,610.0000	4.4724	0.0049
3.2.6.4 ร้อยละของจำนวนผู้สำเร็จการศึกษาตามหลักสูตร ในระยะเวลาที่กำหนด	ร้อยละ	0.11	54	63	72	81	90	95.0995	5.0000	0.0055
กลุ่มสาขาวิชาวิทยาศาสตร์สุขภาพ (ระดับปริญญาตรี)										-
3.2.6.5 จำนวนผู้สำเร็จการศึกษา	คน	0.1	368	430	491	553	614	516.0000	3.4032	0.0034
3.2.6.6 จำนวนนักศึกษาที่เข้ามาใหม่	คน	0.1	470	549	627	706	784	781.0000	4.9615	0.0050
3.2.6.7 จำนวนนักศึกษาที่คงอยู่	คน	0.1	1,984	2,314	2,645	2,975	3,306	3,196.0000	4.6676	0.0047
3.2.6.8 ร้อยละของจำนวนผู้สำเร็จการศึกษาตามหลักสูตรในระยะเวลาที่กำหนด	ร้อยละ	0.1	54	63	72	81	90	96.1089	5.0000	0.0050

ตารางสรุปผลการประเมินการปฏิบัติราชการตามคำรับรองการปฏิบัติราชการ

มหาวิทยาลัยศรีนครินทรวิโรฒ ประจำปีงบประมาณ พ.ศ. 2551

ตัวชี้วัดผลการปฏิบัติราชการ	หน่วยวัด	น้ำหนัก (ร้อยละ)	เกณฑ์การให้คะแนน					ผลการดำเนินงาน		
			1	2	3	4	5	ผลการดำเนินงาน	ค่าคะแนน ที่ได้	คะแนน ถ่วงน้ำหนัก
3.3 การบรรลุเป้าหมายตามแผนปฏิบัติการของสถาบันอุดมศึกษา ประจำปีงบประมาณ พ.ศ.2551 ที่สะท้อนเอกลักษณ์และจุดเน้นรวมทั้งวัตถุประสงค์เฉพาะตามพระราชบัญญัติของสถาบันอุดมศึกษา		6							4.3333	0.2600
3.3.1 ระดับความสำเร็จของโครงการพัฒนานิสิตตามเกณฑ์บังคับที่มหาวิทยาลัยกำหนด	ระดับ	2	1	2	3	4	5	3.0000	3.0000	0.0600
3.3.2 ระดับความสำเร็จของการเผยแพร่ปรัชญาเศรษฐกิจพอเพียง	ระดับ	2	1	2	3	4	5	5.0000	5.0000	0.1000
3.3.3 ร้อยละของอาจารย์ประจำและนักวิจัยที่ผ่านการอบรมความรู้ด้านการวิจัย	ร้อยละ	2	20	25	30	35	40	57.1705	5.0000	0.1000
4. ระดับความสำเร็จของร้อยละเฉลี่ยส่วนน้ำหนักในการบรรลุมาตรฐานคุณภาพ สมศ. ของสถาบันอุดมศึกษา	ระดับ	28							3.9787	1.1140
4.1 มาตรฐานด้านคุณภาพบัณฑิต		11.2							4.0769	0.4566
4.1.1 ร้อยละของบัณฑิตระดับปริญญาตรีที่ได้งานทำหรือประกอบอาชีพอิสระภายในระยะเวลา 1 ปี	ร้อยละ	1.86	76	78	80	82	84	81.7529	3.8764	0.0721
4.1.2 ร้อยละของบัณฑิตระดับปริญญาตรีที่ได้งานทำตรงสาขาที่สำเร็จการศึกษา	ร้อยละ	1.87	60	65	70	75	80	74.4639	3.8927	0.0728
4.1.3 ร้อยละเฉลี่ยของบัณฑิตระดับปริญญาตรีที่ผ่านการสอบในประกอบวิชาชีพต่อจำนวนผู้เข้าสอบทั้งหมด	ร้อยละ	1.87	60	65	70	75	80	50.3517	2.3333	0.0436
4.1.4 จำนวนนักศึกษาหรือศิษย์เก่าที่ได้รับการประกาศเกียรติคุณ ข่งก้งในด้านวิชาการ วิชาชีพ คุณธรรม จริยธรรม หรือรางวัลทางวิชาการ หรือด้านอื่นที่เกี่ยวข้องกับคุณภาพบัณฑิตในระดับชาติหรือระดับนานาชาติ	คน	2.8	8	9	10	11	12	19.0000	5.0000	0.1400
4.1.5 ร้อยละของบทความวิทยานิพนธ์ปริญญาโทหรือเอก ที่ตีพิมพ์เผยแพร่ทั้งในระดับชาติหรือระดับนานาชาติต่อจำนวนวิทยานิพนธ์ปริญญาโทหรือเอก	ร้อยละ	2.8	5	6	7	12	67.5	43.8756	4.5743	0.1281
4.2 มาตรฐานด้านการวิจัยและงานสร้างสรรค์		8.4							3.8624	0.3244
4.2.1 ร้อยละของงานวิจัย และงานสร้างสรรค์ที่ตีพิมพ์เผยแพร่หรือนำไปใช้ประโยชน์ในระดับชาติหรือระดับนานาชาติ ต่ออาจารย์ประจำและนักวิจัยประจำ	ร้อยละ	1.4	5	15	20	25	30	41.5200	5.0000	0.0700
4.2.2 จำนวนเงินสนับสนุนงานวิจัยและงานสร้างสรรค์จากภายในและภายนอกสถาบันต่ออาจารย์ประจำและนักวิจัยประจำ	บาท:คน	1.4	45,000	50,000	55,000	60,000	65,000	84,484.7446	5.0000	0.0700
4.2.3 ร้อยละของอาจารย์ประจำและนักวิจัยประจำที่ได้รับทุนทำวิจัยหรืองานสร้างสรรค์จากภายในและภายนอกสถาบันต่ออาจารย์ประจำและนักวิจัยประจำ	ร้อยละ	1.4	16	18	20	30	45	32.6180	4.1745	0.0584
4.2.4 ร้อยละของบทความวิจัยที่ได้รับการอ้างอิง (Citation) ใน Refereed Journal หรือในฐานข้อมูลระดับชาติหรือระดับนานาชาติ ต่ออาจารย์ประจำและนักวิจัยประจำ	ร้อยละ	2.1	5	7.5	10	12.5	20	25.3218	5.0000	0.1050

ตารางสรุปผลการประเมินการปฏิบัติราชการตามคำรับรองการปฏิบัติราชการ

มหาวิทยาลัยศรีนครินทรวิโรฒ ประจำปีงบประมาณ พ.ศ. 2551

ตัวชี้วัดผลการปฏิบัติราชการ	หน่วยวัด	น้ำหนัก (ร้อยละ)	เกณฑ์การให้คะแนน					ผลการดำเนินงาน		
			1	2	3	4	5	ผลการ ดำเนินงาน	ค่าคะแนน ที่ได้	คะแนน ถ่วงน้ำหนัก
4.2.5 จำนวนผลงานวิจัยและงานสร้างสรรค์ที่ได้รับการจด ทะเบียนสิทธิบัตรหรืออนุสิทธิบัตร	ชิ้นงาน	2.1	1	2	3	4	5	0.0000	1.0000	0.0210
4.3 มาตรฐานด้านการบริการวิชาการ		5.6							3.4463	0.1930
4.3.1 ร้อยละของโครงการหรือกิจกรรมบริการวิชาการและ วิชาชีพที่ตอบสนองความต้องการพัฒนาและ เสริมสร้างความเข้มแข็งของสังคม ชุมชน ประเทศชาติ หรือนานาชาติต่ออาจารย์ประจำและนักวิจัยประจำ	ร้อยละ	1.86	45	46	47	48	49	81.5836	5.0000	0.0930
4.3.2 จำนวนชั่วโมงเฉลี่ยที่อาจารย์ประจำและนักวิจัยประจำ ให้บริการวิชาการและวิชาชีพที่ตอบสนองความ ต้องการพัฒนาและเสริมสร้างความเข้มแข็งของสังคม ชุมชน ประเทศชาติหรือนานาชาติต่ออาจารย์ประจำ และนักวิจัยประจำ	ชั่วโมง/คน	1.87	56	91	136	182	273	11.0611	1.0000	0.0187
4.3.3 ร้อยละของอาจารย์ประจำที่เป็นที่ปรึกษา เป็นกรรมการ วิทยานิพนธ์ภายนอกสถาบัน เป็นกรรมการวิชาการ และกรรมการวิชาชีพในระดับชาติหรือระดับนานาชาติ ต่ออาจารย์ประจำ	ร้อยละ	1.87	28	29	30	31	32	31.3471	4.3471	0.0813
4.4 มาตรฐานด้านการทำนุบำรุงศิลปะและวัฒนธรรม		2.3							5.0000	0.1400
4.4.1 ร้อยละของโครงการหรือกิจกรรมในการอนุรักษ์ พัฒนา และสร้างเสริมเอกลักษณ์ ศิลปะและวัฒนธรรมต่อ จำนวนโครงการหรือกิจกรรมนักศึกษาทั้งหมด	ร้อยละ	0.94	20	22.5	25	27.5	30	36.7605	5.0000	0.0470
4.4.2 ร้อยละเฉลี่ยของนักศึกษาที่เข้าร่วมโครงการในการ อนุรักษ์ พัฒนา และสร้างเสริมเอกลักษณ์ ศิลปะ และ วัฒนธรรม	ร้อยละ	0.93	65	70	75	80	85	91.3680	5.0000	0.0465
4.4.3 ร้อยละของค่าใช้จ่ายและมูลค่าที่ใช้ในการอนุรักษ์ พัฒนาและสร้างเสริมเอกลักษณ์ ศิลปะและวัฒนธรรม ต่องบดำเนินการ	ร้อยละ	0.93	0.2	0.4	0.6	0.8	1	1.2764	5.0000	0.0465
5. ระดับความสำเร็จในการพัฒนาสถาบันสู่ระดับสากล	ระดับ	2	1	2	3	4	5	3.0000	3.0000	0.0600
มิติที่ 2 มิติด้านคุณภาพ		12							4.1083	0.4930
6. ระดับความพึงพอใจต่อบัณฑิตและบทบาทของ สถาบันอุดมศึกษา		5							3.6600	0.1830
6.1 ระดับความพึงพอใจต่อบัณฑิตของผู้ใช้บัณฑิต	ร้อยละ	2.5	65	70	75	80	85	83.4000	4.6800	0.1170
6.2 ระดับความพึงพอใจต่อบัณฑิตของสถาบัน	ร้อยละ	2.5	65	70	75	80	85	73.2000	2.6400	0.0660
7. ระดับคุณภาพของผลงานจากผลการประเมิน สมศ.	ระดับ	3	1	2	3	4	5	4.2000	4.0000	0.1200
8. ระดับความสำเร็จของการประกันคุณภาพภายในที่ ก่อให้เกิดความพึงพอใจของหน่วยงานที่เกี่ยวข้อง	ระดับ	4	1	2	3	4	5	4.7500	4.7500	0.1900
มิติที่ 3 มิติด้านประสิทธิภาพของการปฏิบัติราชการ		10							3.0000	0.3000
9. ระดับความสำเร็จของการดำเนินงานตามมาตรการ ประหยัดพลังงานของสถาบันอุดมศึกษา	ระดับ	2	1	2	3	4	5	0.0000	1.0000	0.0200
10. ระดับความสำเร็จของร้อยละเฉลี่ยถ่วงน้ำหนักของอัตรา การเบิกจ่ายเงินงบประมาณรายจ่ายลงทุน	ร้อยละ	3	68	71	74	77	80	45.7100	1.0000	0.0300

ตารางสรุปผลการประเมินการปฏิบัติราชการตามคำรับรองการปฏิบัติราชการ

มหาวิทยาลัยศรีนครินทรวิโรฒ ประจำปีงบประมาณ พ.ศ. 2551

ตัวชี้วัดผลการปฏิบัติราชการ	หน่วยวัด	น้ำหนัก (ร้อยละ)	เกณฑ์การให้คะแนน					ผลการดำเนินงาน		
			1	2	3	4	5	ผลการดำเนินงาน	ค่าคะแนนที่ได้	คะแนนถ่วงน้ำหนัก
11. ระดับความสำเร็จของร้อยละผลงานงานนักเรียนในการรักษามาตรฐานระยะเวลาการให้บริการ	ระดับ	2	1	2	3	4	5	5.0000	5.0000	0.1000
12. ระดับความสำเร็จของการจัดทำต้นแบบหน่วยผลิต	ระดับ	3	1	2	3	4	5	5.0000	5.0000	0.1500
มิติที่ 4 มิติด้านการพัฒนาสถาบัน		23							2.9345	0.6749
13. ระดับคุณภาพของการกำกับดูแลของสภาสถาบัน	ระดับ	3	1	2	3	4	5	3.2940	3.2940	0.0988
14. ระดับความสำเร็จในการเปิดโอกาสให้ประชาชนเข้ามามีส่วนร่วมในการแสดงความคิดเห็นและร่วมติดตามตรวจสอบผลการปฏิบัติราชการ	ระดับ	2	1	2	3	4	5	5.0000	5.0000	0.1000
15. ระดับความสำเร็จของแผนพัฒนาบุคลากรของสถาบันอุดมศึกษา	ระดับ	2	1	2	3	4	5	1.0000	1.0000	0.0200
16. ระดับความสำเร็จของการปฏิบัติตามจรรยาบรรณวิชาชีพของอาจารย์ของสถาบันอุดมศึกษา	ระดับ	3	1	2	3	4	5	1.0000	1.0000	0.0300
17. คุณวุฒิและคุณภาพของอาจารย์สถาบันอุดมศึกษา		2							3.8453	0.0769
17.1 ร้อยละของอาจารย์ประจำที่มีวุฒิการศึกษาระดับปริญญาเอกหรือเทียบเท่า	ร้อยละ	1	33	34	38	45	60	45.4231	4.0232	0.0403
17.2 ร้อยละของอาจารย์ประจำที่มีตำแหน่งทางวิชาการ	ร้อยละ	1	30	31	35	45	70	41.6234	3.6623	0.0366
18. ระดับความสำเร็จของการพัฒนาระบบฐานข้อมูลอุดมศึกษาค้นคว้าข้อมูล บุคลากร หลักสูตรและการเงิน	ระดับ	3	1	2	3	4	5	5.0000	5.0000	0.1500
19. ค่าใช้จ่ายทั้งหมดที่ใช้ในระบบห้องสมุด คอมพิวเตอร์ และศูนย์สารสนเทศต่อนักศึกษา	บาท	2	1 - 4,499 บาท	4,500 - 6,999 บาท	7,000 - 7,999 บาท	8,000 - 8,999 บาท	9,000 บาท ขึ้นไป	5,939.4616	2.5757	0.0515
20. ระดับความสำเร็จของการดำเนินการตามแผนการจัดการความรู้เพื่อสนับสนุนประเด็นยุทธศาสตร์	ระดับ	2	1	2	3	4	5	2.3846	2.3846	0.0477
22. ร้อยละของหลักสูตรที่ได้มาตรฐานต่อหลักสูตรทั้งหมด	ร้อยละ	2	60	70	80	90	100	30.8139	1.0000	0.0200
23. ประสิทธิภาพของการเรียนรู้ที่เน้นผู้เรียนเป็นสำคัญ	ระดับ	2	1	2	3	4	5	4.0000	4.0000	0.0800
น้ำหนักรวม :		100						ค่าคะแนนที่ได้ :		3.6891

รายงานผลการประเมินและตรวจสอบหลักฐานผลการปฏิบัติราชการ ประจำปี พ.ศ. 2551

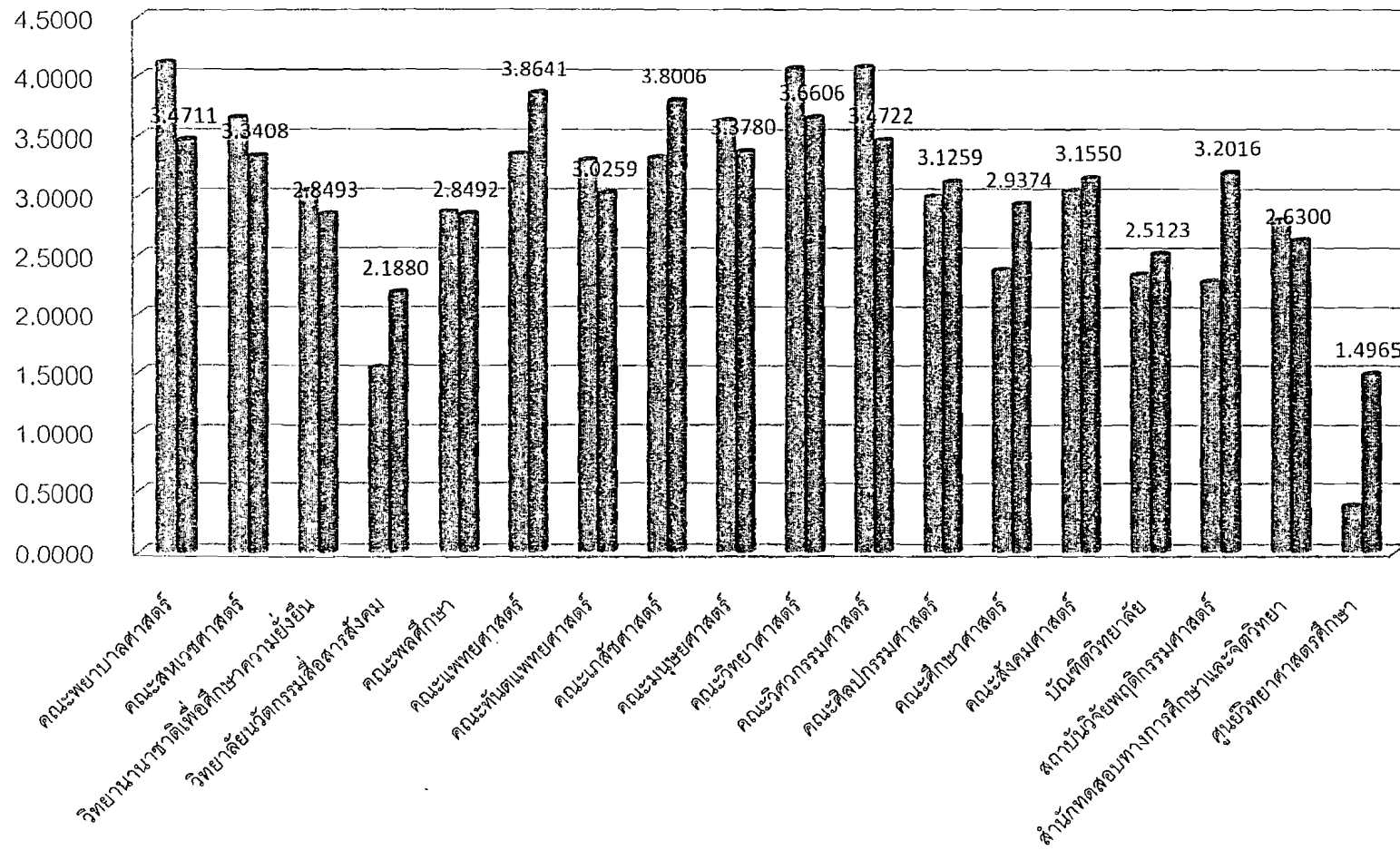
ของคณะ/สำนัก/หน่วยงาน

1. กลุ่มคณะ/สถาบัน ที่มีการเรียนการสอนผลิตบัณฑิต

กลุ่ม	คณะ/สถาบัน	ตามคำ รับรอง	ผลการ ประเมิน	เพิ่ม/ลด	
				เพิ่ม	ลด
ผลิต ป.ตรี	คณะพยาบาลศาสตร์	4.1216	3.4711		✓
	คณะสหเวชศาสตร์	3.6555	3.3408		✓
	วิทยานานาชาติเพื่อศึกษาความ ยั่งยืน	3.0459	2.8493		✓
	วิทยาลัยนวัตกรรมการสื่อสารสังคม	1.5442	2.1880	✓	
ผลิต ป.ตรี และ บัณฑิต	คณะพลศึกษา	2.8658	2.8492		✓
	คณะแพทยศาสตร์	3.3507	3.8641	✓	
	คณะทันตแพทยศาสตร์	3.3052	3.0259		✓
	คณะเภสัชศาสตร์	3.3220	3.8006	✓	
	คณะมนุษยศาสตร์	3.6356	3.3780		✓
	คณะวิทยาศาสตร์	4.0737	3.6606		✓
	คณะวิศวกรรมศาสตร์	4.0851	3.4722		✓
	คณะศิลปกรรมศาสตร์	2.9970	3.1259	✓	
	คณะศึกษาศาสตร์	2.3776	2.9374	✓	
	คณะสังคมศาสตร์	3.0451	3.1550	✓	

กลุ่ม	คณะ/สถาบัน	ตามคำ รับรอง	ผลการ ประเมิน	เพิ่ม/ลด	
				เพิ่ม	ลด
ผลิตบัณฑิตศึกษา	บัณฑิตวิทยาลัย	2.3395	2.5123	✓	
	สถาบันวิจัยพฤติกรรมศาสตร์	2.2845	3.2016	✓	
	สำนักทดสอบทางการศึกษาและ จิตวิทยา	2.8049	2.6300		✓
	ศูนย์วิทยาศาสตร์ศึกษา	0.3733	1.4965	✓	

กลุ่มคณะ/สถาบันที่มีการเรียนการสอน



ตามคำรับรอง
ผลการประเมิน

2. กลุ่มงานสนับสนุนการเรียนการสอน

กลุ่ม	คณะ/สถาบัน	ตามคำ รับรอง	ผลการ ประเมิน	เพิ่ม/ลด	
				เพิ่ม	ลด
ในระบบ	สถาบันสิ่งแวดล้อมและทรัพยากร	1.7584	2.0012	✓	
	สถาบันพัฒนาการท่องเที่ยวเพื่ออนุรักษ์ สิ่งแวดล้อม	0.3140	2.7816		✓
	สถาบันวัฒนธรรมและศิลปะ	4.0269	3.4538	✓	
	สถาบันวิจัยและพัฒนาวิทยาศาสตร์การ กีฬาฯ	0.1349	0.1349	-	-
	สำนักคอมพิวเตอร์	2.7959	3.2519	✓	
	สำนักสื่อและเทคโนโลยีการศึกษา	1.2762	1.3802	✓	
	สำนักหอสมุดกลาง	2.6468	3.0428	✓	
	สำนักงานอธิการบดี	2.6549	3.2820	✓	
ในกำกับ	สำนักงานบริหารกิจการหอพัก	2.1470	1.9215		✓
	ศูนย์บริการวิชาการ	1.3957	2.1983	✓	
	ศูนย์กีฬามหาวิทยาลัยศรีนครินทรวิโรฒ	1.1057	1.0651		✓
	ศูนย์การแพทย์สมเด็จพระเทพรัตนราชสุดาฯ	2.0361	2.9647	✓	

กลุ่มงานสนับสนุนการเรียนการสอน

