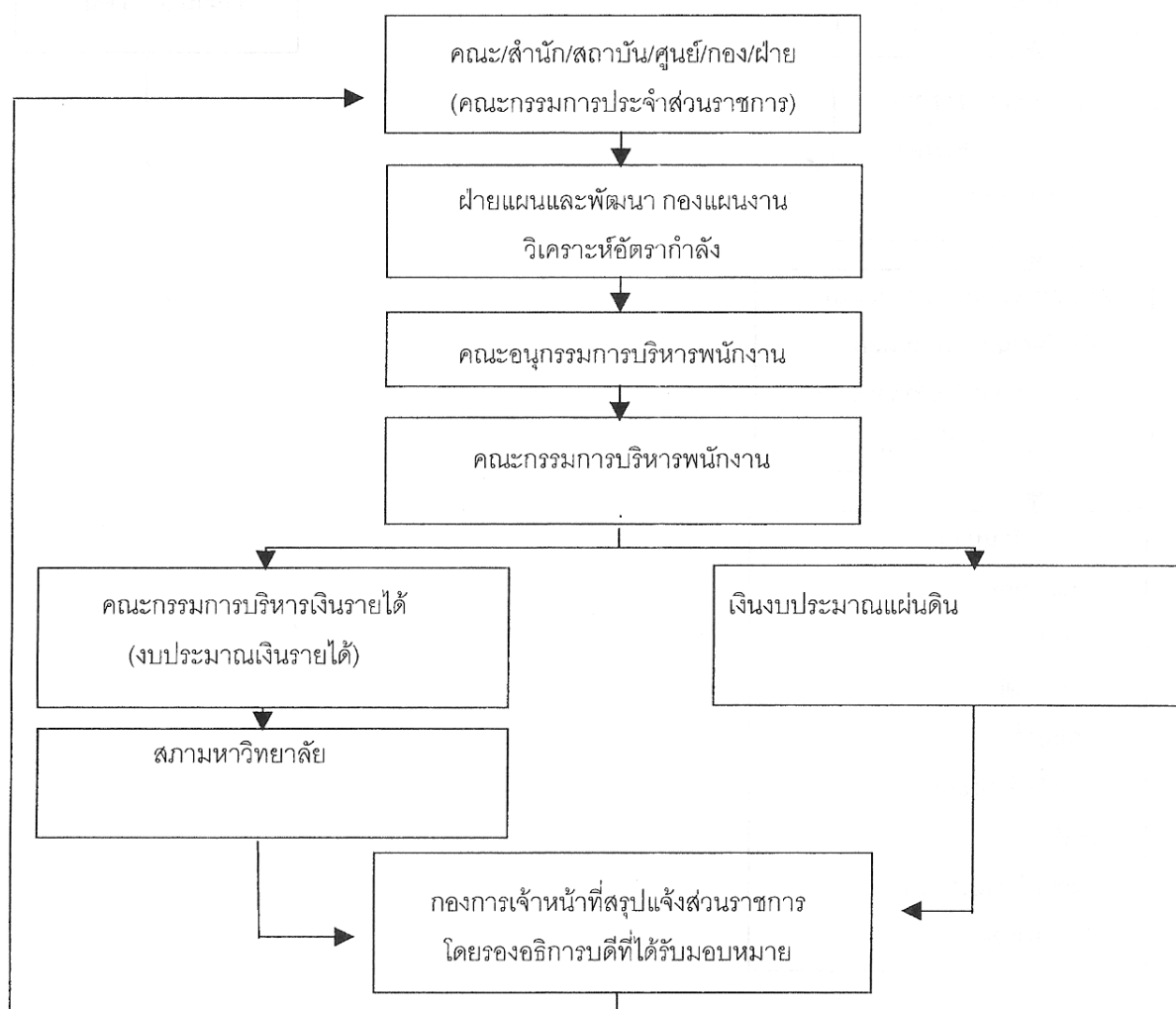


บทที่ 4

ขั้นตอนวิธีการปฏิบัติการบริหาร พนักงานมหาวิทยาลัยศรีนครินทรวิโรฒ

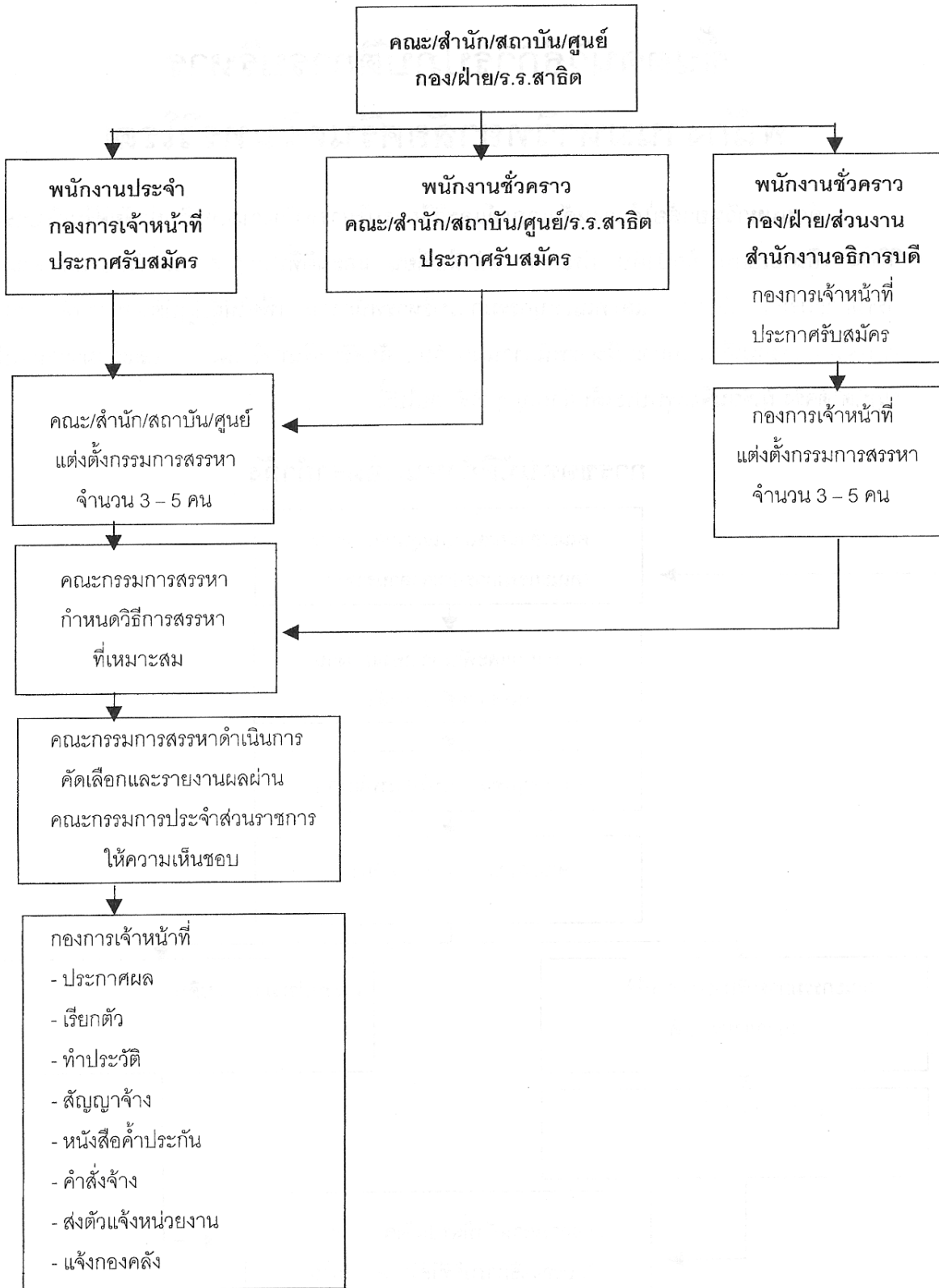
ด้วยมหาวิทยาลัยได้วางหลักเกณฑ์และวิธีการบริหารพนักงานมหาวิทยาลัยศรีนครินทรวิโรฒ เป็นระเบียบ ข้อบังคับ ประกาศ หนังสือเวียน และมติที่ประชุมสภามหาวิทยาลัย คณะกรรมการบริหารพนักงาน และคณะอนุกรรมการบริหารพนักงาน เพื่อให้ผู้ปฏิบัติสามารถทำความเข้าใจในภาพรวมเกี่ยวกับการบริหารพนักงานมหาวิทยาลัยศรีนครินทรวิโรฒ และสามารถนำไปปฏิบัติได้จริง ผู้เขียนจึงสรุปประเด็นสำคัญ ๆ ไว้ดังต่อไปนี้

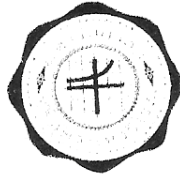
การขออนุมัติกำหนดอัตรากำลัง



หมายเหตุ กรณีโรงเรียนสาธิตให้ผ่านคณะกรรมการประจำคณะศึกษาศาสตร์

การสรรหาบุคลากร





เลขประจำตัวสอบ.....

ใบสมัครคัดเลือก
เป็นพนักงานมหาวิทยาลัย

รูปถ่ายหน้าตรง

ขนาด 1 นิ้ว

ด้วยข้าพเจ้าประสงค์จะสมัครคัดเลือกเข้าเป็นพนักงานมหาวิทยาลัย

ตำแหน่ง.....สังกัดหน่วยงาน.....

มหาวิทยาลัยศรีนครินทรวิโรฒ ตามประกาศมหาวิทยาลัยศรีนครินทรวิโรฒ (ฉบับที่.....)

ลงวันที่..... จึงขอเสนอรายละเอียดเพื่อประกอบการพิจารณา ดังนี้

1. ชื่อ (นาย/นาง/นางสาว/ยศ).....ชื่อสกุล.....
เลขประจำตัวประชาชน.....เลขประจำตัวผู้เสียภาษี.....
2. สัญชาติ.....ศาสนา.....เกิดวันที่.....เดือน.....พ.ศ.....
ปัจจุบันอายุ.....ปี (อายุไม่ต่ำกว่า 18 ปีบริบูรณ์ นับถึงวันปิดรับสมัคร)
3. สถานภาพ โสด สมรส ม่าย หย่าร้าง
4. ที่อยู่ตามภูมิลำเนาเดิม.....
.....
5. วุฒิการศึกษา
5.1 ระดับมัธยมศึกษา/อาชีวศึกษา จนหลักสูตร.....
จากโรงเรียน/วิทยาลัย.....จังหวัด.....
5.2 ระดับปริญญาตรี (ระบุชื่อเต็ม).....(อักษรย่อ).....
สาขาวิชาเอก.....
จากวิทยาลัย/มหาวิทยาลัย.....ประเทศ.....
5.3 ระดับปริญญาโท (ระบุชื่อเต็ม).....(อักษรย่อ).....
สาขาวิชาเอก.....
จากวิทยาลัย/มหาวิทยาลัย.....ประเทศ.....
5.4 ระดับปริญญาเอก (ระบุชื่อเต็ม).....(อักษรย่อ).....
สาขาวิชาเอก.....
จากวิทยาลัย/มหาวิทยาลัย.....ประเทศ.....
6. ความสามารถพิเศษ.....
.....

7. ประสบการณ์การทำงาน (เรียงจากปีปัจจุบันไปหาอดีต)

7.1 ปี พ.ศ..... ตำแหน่ง..... ชื่อหน่วยงาน.....

ลักษณะงานที่ทำ.....

7.2 ปี พ.ศ..... ตำแหน่ง..... ชื่อหน่วยงาน.....

ลักษณะงานที่ทำ.....

7.3 ปี พ.ศ..... ตำแหน่ง..... ชื่อหน่วยงาน.....

ลักษณะงานที่ทำ.....

8. สถานที่ติดต่อได้สะดวกรวดเร็ว บ้านเลขที่..... หมู่ที่..... หมู่บ้าน.....

ตรอก/ซอย..... ถนน..... ตำบล/แขวง.....

อำเภอ/เขต..... จังหวัด..... รหัสไปรษณีย์.....

โทรศัพท์..... โทรสาร..... E-mail Address.....

ข้าพเจ้าขอรับรองว่ามีคุณสมบัติครบถ้วนตามข้อ 11 แห่งระเบียบมหาวิทยาลัยศรีนครินทรวิโรฒ ว่าด้วยพนักงานมหาวิทยาลัย พ.ศ.2544 มีคุณสมบัติตรงตามประกาศและข้อความที่ข้าพเจ้าแจ้งในใบสมัครเป็นจริงทุกประการ

ลงชื่อ..... ผู้สมัครสอบ

(.....)

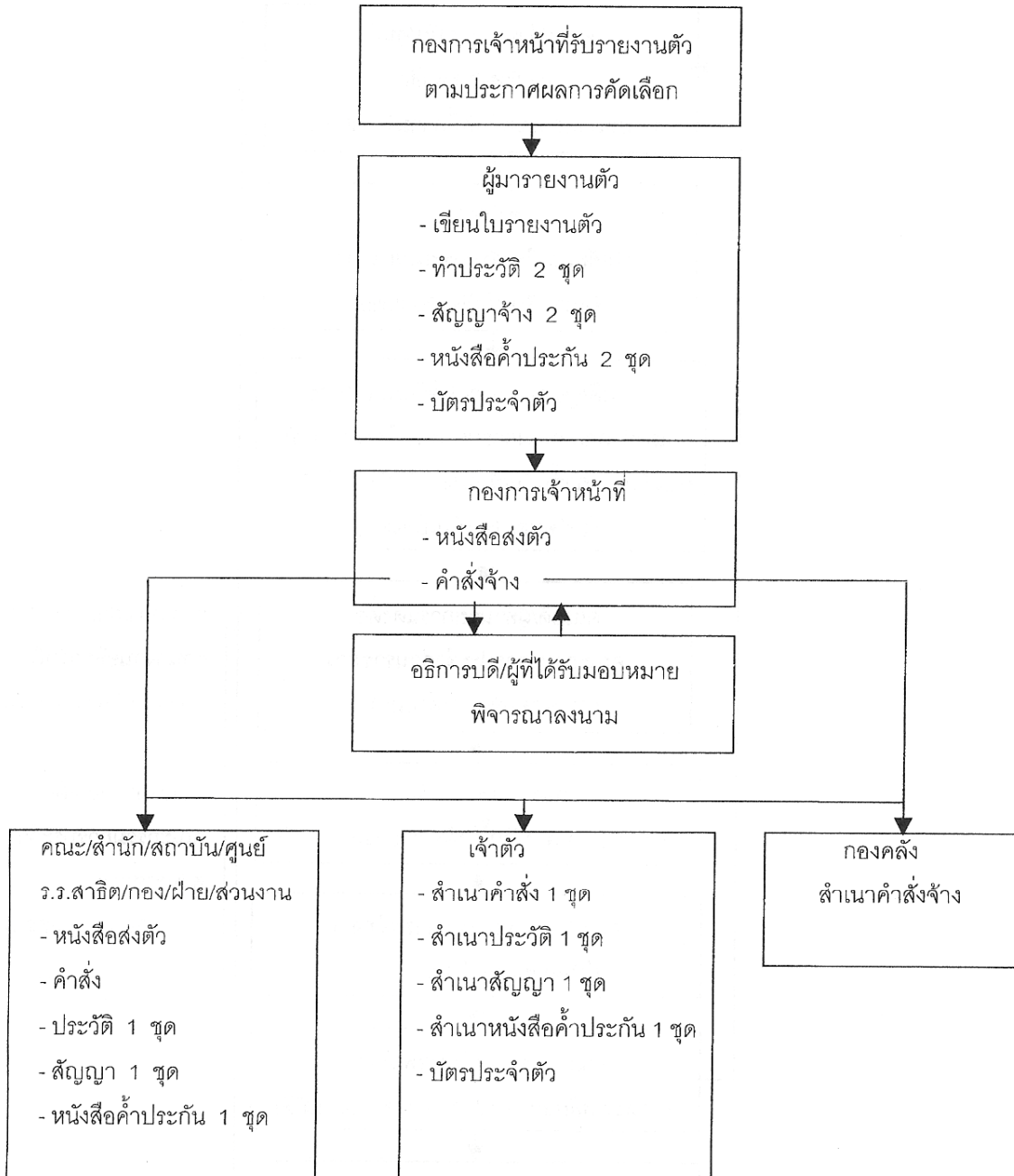
วันที่..... เดือน..... พ.ศ.....

ลงชื่อ..... ผู้รับสมัคร

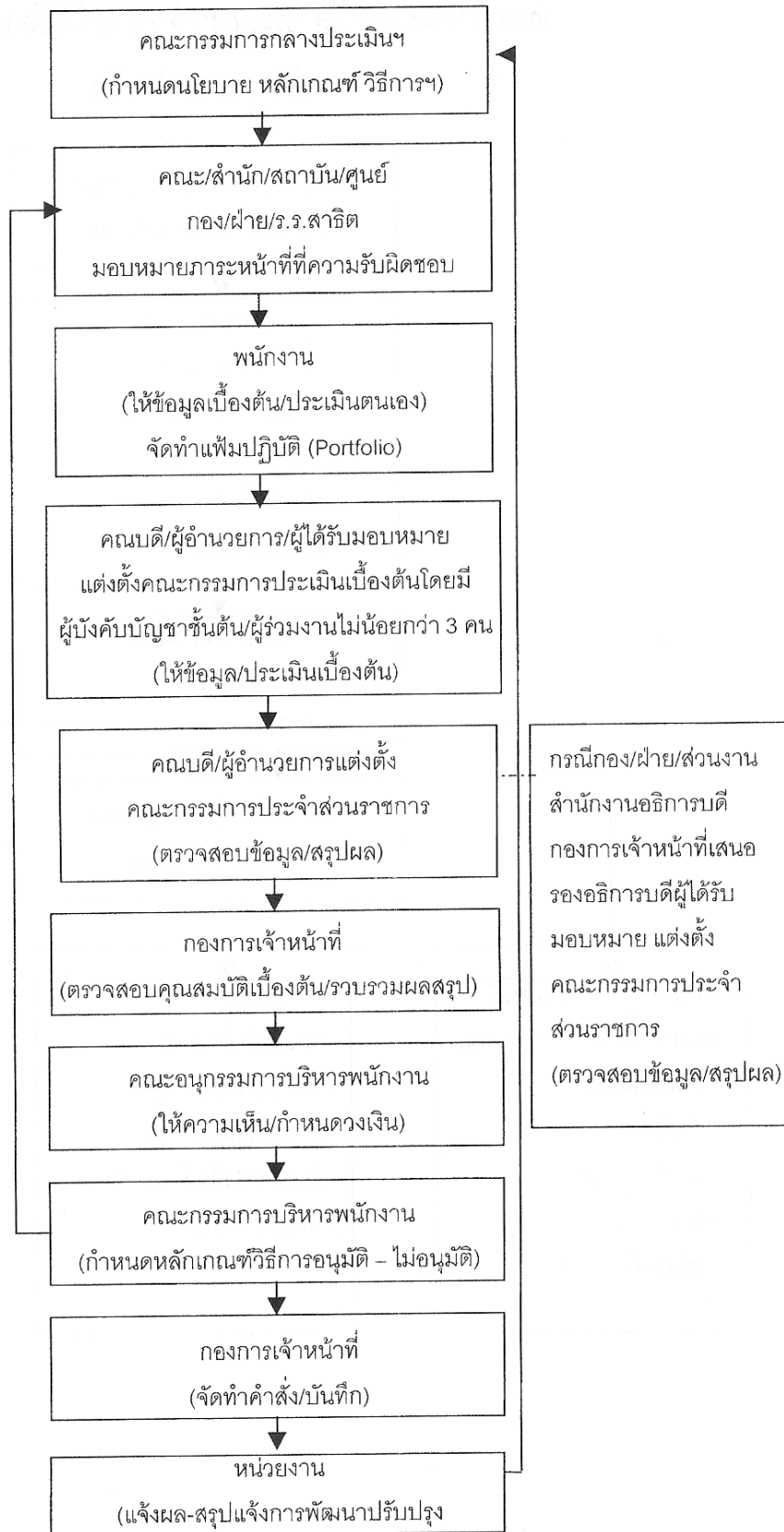
(.....)

วันที่..... เดือน..... พ.ศ.....

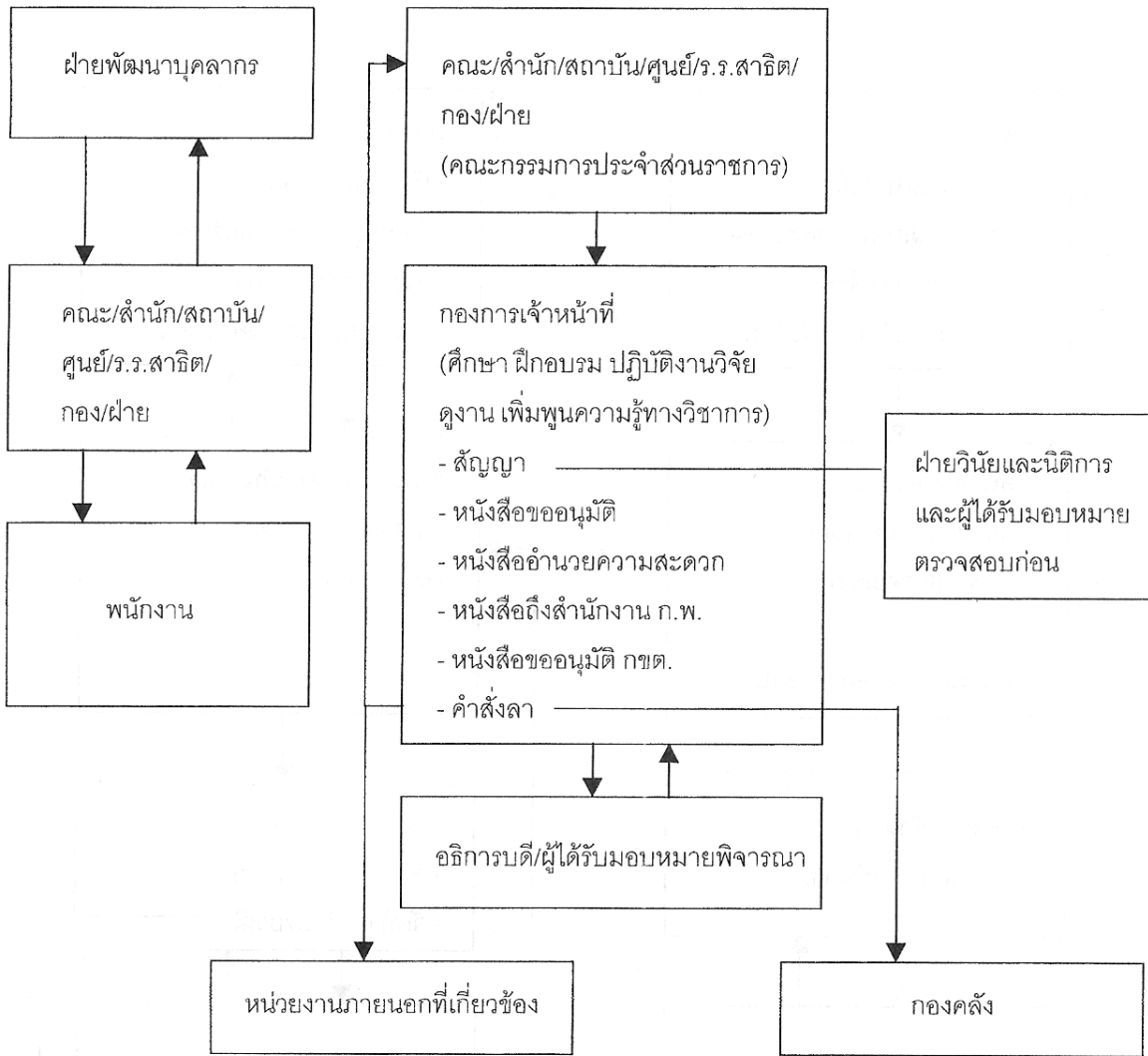
การบรรจุแต่งตั้ง
ทะเบียนประวัติ สัญญาจ้าง หนังสือค่าประกัน
บัตรประจำตัว



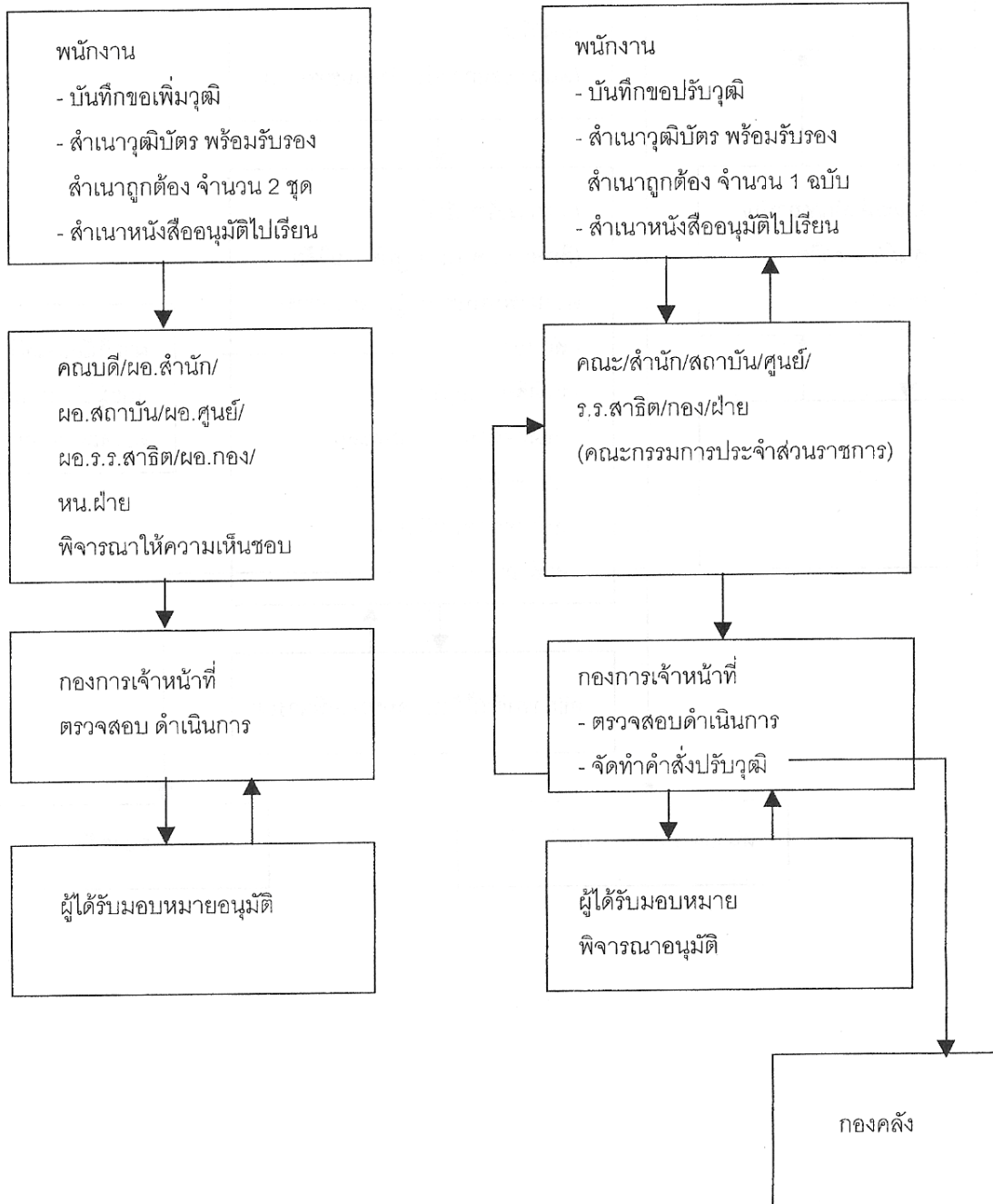
การประเมินผลการปฏิบัติ



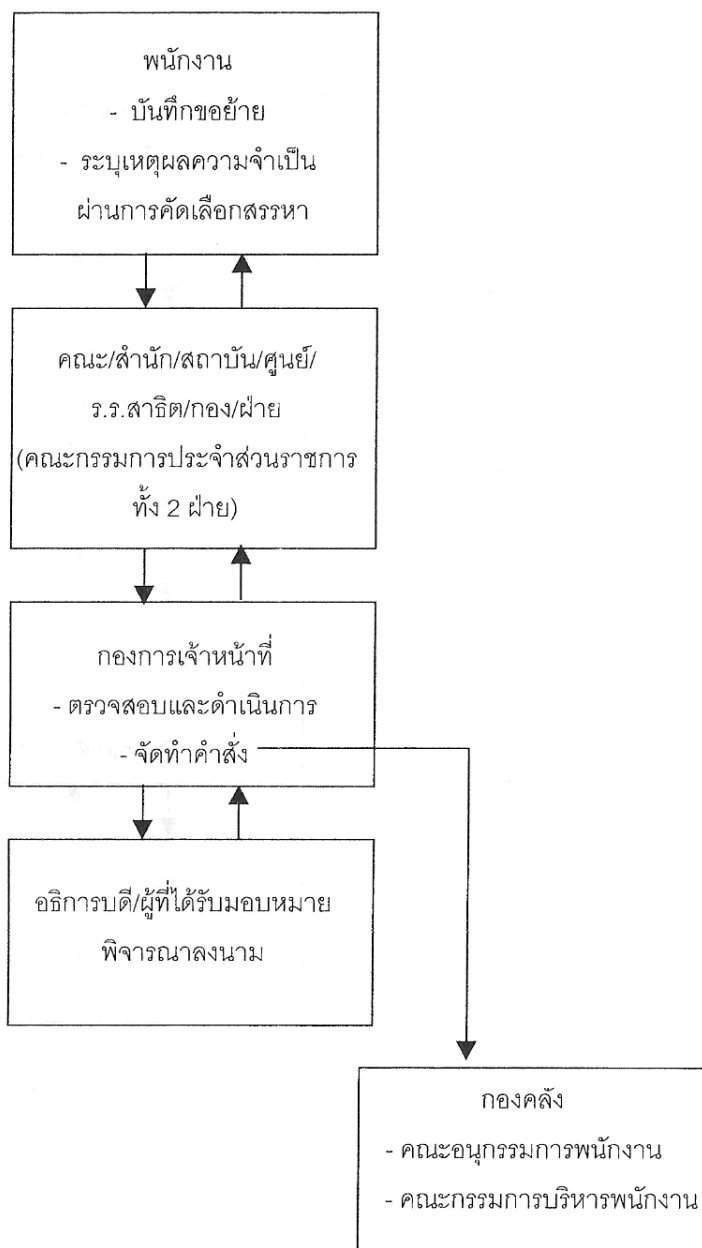
การพัฒนาพนักงาน



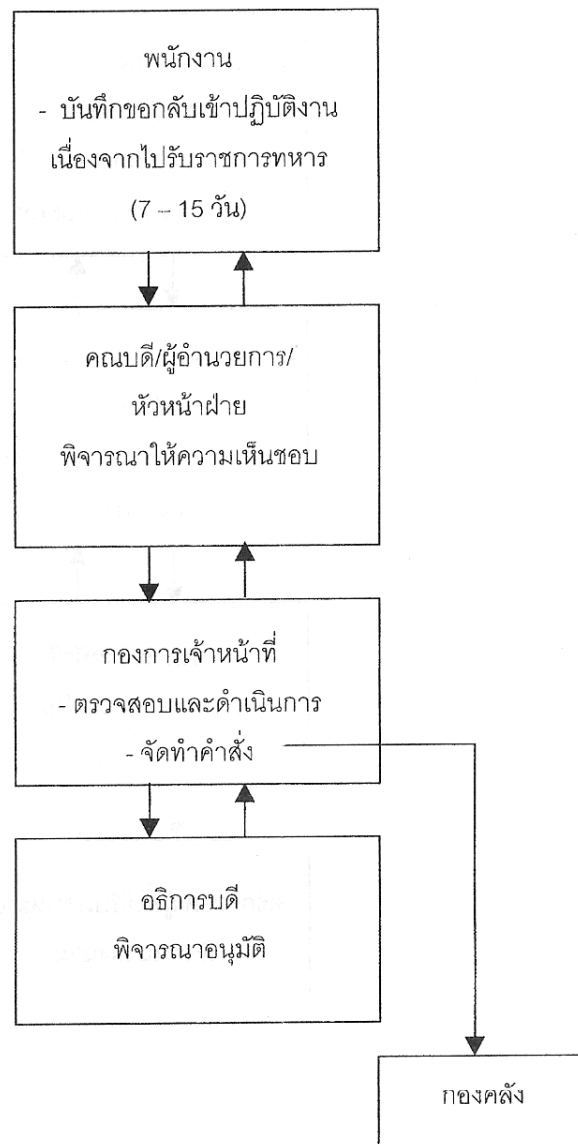
การขอเพิ่มวุฒิและปรับวุฒิ



การย้ายพนักงาน



การขอบรรจุกลับ



การลาหยุด

เป็นไปตามระเบียบฯ ว่าด้วย พนักงานมหาวิทยาลัย พ.ศ.2544 ข้อ 26 และ 27 และ ประกาศมหาวิทยาลัยศรีนครินทรวิโรฒ เรื่อง กำหนดวันทำงาน เวลาทำงาน วันหยุดงาน วันหยุดประจำปี หลักเกณฑ์และวิธีการลาของพนักงานมหาวิทยาลัย ฉบับลงวันที่ 27 สิงหาคม 2545

การจัดสวัสดิการและประโยชน์เกื้อกูล

1. ระเบียบมหาวิทยาลัยศรีนครินทรวิโรฒ ว่าด้วยพนักงานมหาวิทยาลัย พ.ศ. 2544 ข้อ 28
2. ระเบียบมหาวิทยาลัยศรีนครินทรวิโรฒ ว่าด้วย การจัดสวัสดิการการศึกษานุเคราะห์บุคลากรมหาวิทยาลัย พ.ศ.2544 ฉบับลงวันที่ 31 กรกฎาคม 2544
3. ประกาศมหาวิทยาลัยศรีนครินทรวิโรฒ เรื่อง สวัสดิการเกี่ยวกับการรักษาพยาบาลและการศึกษาของบุตรของพนักงานมหาวิทยาลัย พ.ศ.2543 ฉบับลงวันที่ 20 มิถุนายน 2543
4. หนังสือฝ่ายจัดการทรัพย์สินและสวัสดิการ ที่ ทม 1001(12)/10361 ลงวันที่ 21 กันยายน 2543 เรื่อง หลักเกณฑ์การจ่ายกองทุนสวัสดิการ มหาวิทยาลัยศรีนครินทรวิโรฒ
5. ข้อบังคับมหาวิทยาลัยศรีนครินทรวิโรฒ ว่าด้วย กองทุนสำรองเลี้ยงชีพมหาวิทยาลัยศรีนครินทรวิโรฒ

วินัยและการรักษาวินัย

เป็นไปตามระเบียบฯ ว่าด้วย พนักงานมหาวิทยาลัย พ.ศ.2544 ข้อ 29 ข้อ 30 ข้อ 31 ข้อ 32 ข้อ 33 โดยการดำเนินการจะผ่านฝ่ายวินัยและนิติการ ⇨ คณะอนุกรรมการบริหารพนักงาน ⇨ คณะกรรมการบริหารพนักงาน ⇨ อธิการบดี/ผู้ที่ได้รับมอบหมาย

การฟื้นฟูสภาพพนักงานมหาวิทยาลัย

เป็นไปตามระเบียบฯ ว่าด้วย พนักงานมหาวิทยาลัย พ.ศ.2544 ข้อ 34 ข้อ 35 ข้อ 36 ข้อ 37 โดยการดำเนินการจะผ่านกองการเจ้าหน้าที่ ⇨ คณะอนุกรรมการบริหารพนักงาน ⇨ คณะกรรมการบริหารพนักงาน ⇨ อธิการบดี/ผู้ที่ได้รับมอบหมาย

การอุทธรณ์และร้องทุกข์

เป็นไปตามระเบียบฯ ว่าด้วย พนักงานมหาวิทยาลัย พ.ศ.2544 ข้อ 38 ข้อ 39 โดยผ่านฝ่ายวินัยและนิติการ ⇨ คณะกรรมการอุทธรณ์และร้องทุกข์มหาวิทยาลัย
